

Unterrichtseinheit

Vorbemerkungen

Auf der Grundlage der Projektinformationen erfolgt die Umsetzung des Themas in einer Unterrichtseinheit „Stuttgart 21 – ein Beitrag zu einer nachhaltigen Stadt- und Verkehrsentwicklung?“ mit insgesamt vier bzw. fünf Doppelstunden, je nach den Vorkenntnissen der Schülerinnen und Schüler im Umgang mit Google Earth. Eine Übersicht über die Themen der einzelnen aufeinander aufbauenden Unterrichtsstunden gibt die Tabelle wieder.

Die Konzeption der vorgeschlagenen Unterrichtseinheit sieht in einer ersten Phase die Beschäftigung mit den beiden Bestandteilen des Projektes „Stuttgart 21“ vor. Für den Erwerb der fachlichen Grundlagen zum Bahnprojekt und zum städtebaulichen Projekt stehen im Internet zahlreiche audiovisuelle Medien zur Verfügung, die mit schülerzentrierten und handlungsorientierten Sozialformen verknüpft werden. Dieses raumprägende

Projekt erfordert eine Betrachtung des Gebietes als reale oder virtuelle Exkursion, um die räumlichen Dimensionen und Auswirkungen des Projektes erfassen zu können. Die Basis dafür stellt das zuvor erworbene Wissen dar, welches im weiteren Verlauf – ob virtuell oder real – auf alle Fälle weiter vertieft werden kann. Gleichzeitig wird durch die fortgeführte Sammlung von Pro- und Contra-Argumenten eine wichtige Grundlage für die abschließende Durchführung eines Rollenspiels gelegt. Nähere Informationen zum Verlauf der Unterrichtseinheit geben Ihnen die auf den folgenden Seiten dargestellten didaktischen Strukturen aller vier bzw. fünf Doppelstunden.

Sämtliche Erwartungshorizonte, Lösungen und aktualisierten Materialien stehen Ihnen auf der Klett-Website zur Virtuellen Exkursion Stuttgart 21 (Online-Code: 104119-0000) zum Download bereit.

Übersicht über die Themen der Unterrichtsstunden

Doppelstunde	Themen der einzelnen Unterrichtsstunden	Raum
1	„Stuttgart 21“ – das Bahnprojekt	Computerraum
2	„Stuttgart 21“ – das städtebauliche Projekt	Computerraum
3 und ggf. 4	„Stuttgart 21“ – eine virtuelle Exkursion in Google Earth	Computerraum
ganztägig	„Stuttgart 21“ – eine reale Exkursion	Gelände
4 bzw. 5	„Stuttgart 21“ – Akteure, Bürgerbeteiligung, Bürgerprotest und Schlichtung	Computerraum, Fachraum

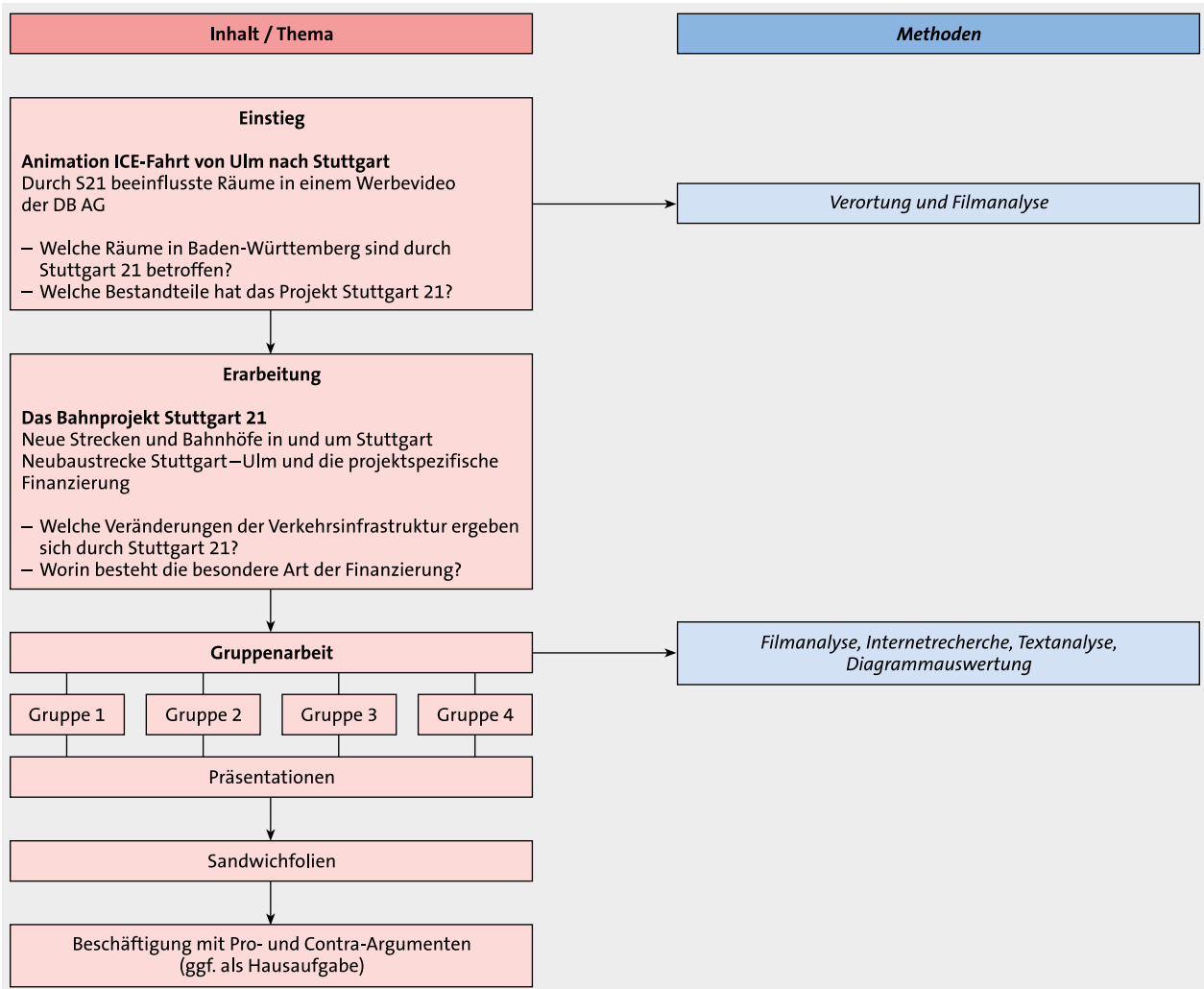
9



10 „Stuttgart 21“-Exkursion: Schüler des Max-Planck-Gymnasiums Nürtingen auf dem Turm des Stuttgarter Hauptbahnhofs

Didaktische Strukturen

Erste Doppelstunde: „Stuttgart 21“ – das Bahnprojekt



11



12 „Stuttgart 21“-Exkursion: Schüler des Max-Planck-Gymnasiums Nürtingen, Neigungskurs Geographie auf dem Bahnsteig der Gleise 15 und 16 des Stuttgarter Hauptbahnhofs