

Mit Teste-dich-Seiten



Mein Anoki-Übungsheft: .....

# Lesen 2

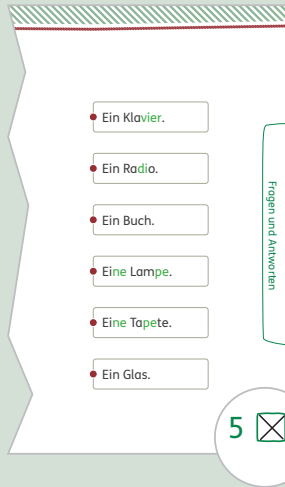
Heft A | Fördern

Deutsch | Lesen

Lösungen

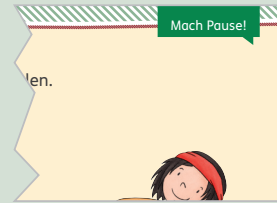
 Klett

# So lernst du mit dem Anoki-Übungsheft



## Übungsseiten

Deine Lehrerin/dein Lehrer kreuzt an, was du bearbeiten sollst.



## Mach-Pause-Seiten

Hier kannst du knobeln, malen oder rätseln.



## Teste-dich-Seiten

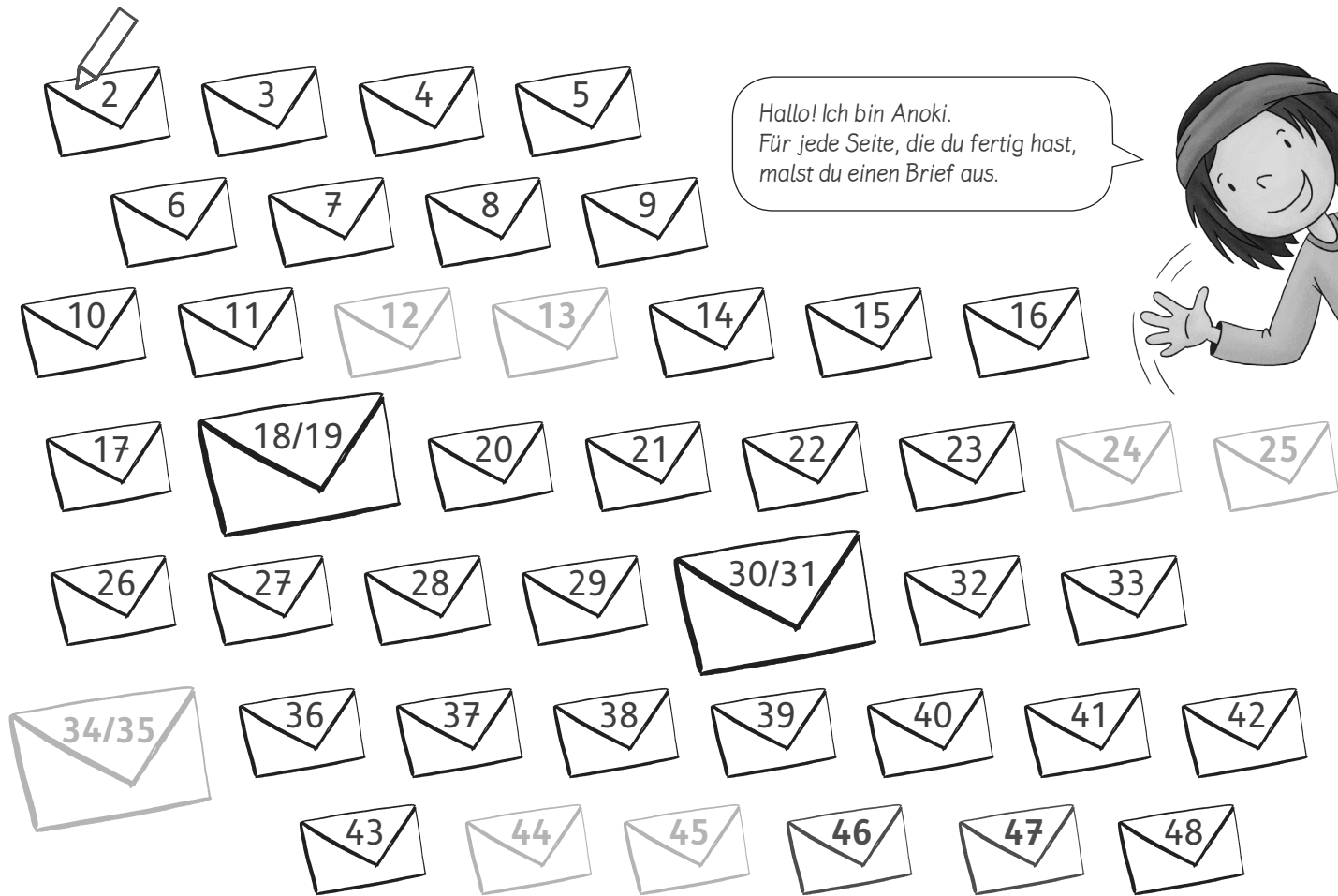
Hier kannst du dein Wissen testen.



Für **weitere Informationen** zu den Anoki-Übungsheften den QR-Code scannen oder **5f5m29** auf [www.klett.de](http://www.klett.de) eingeben.



Für **Lösungen** zu diesem Anoki-Übungsheft den QR-Code scannen oder **54vp2v** auf [www.klett.de](http://www.klett.de) eingeben.



Hallo! Ich bin Anoki.  
Für jede Seite, die du fertig hast,  
malst du einen Brief aus.



■ Verbinde.

Was ist gelb und sauer?

Eine Banane.

Was ist rot und süß?

Eine Zitrone.

Was ist gelb und krumm?

Eine Orange.

Was ist orange und rund?

Eine Kartoffel.

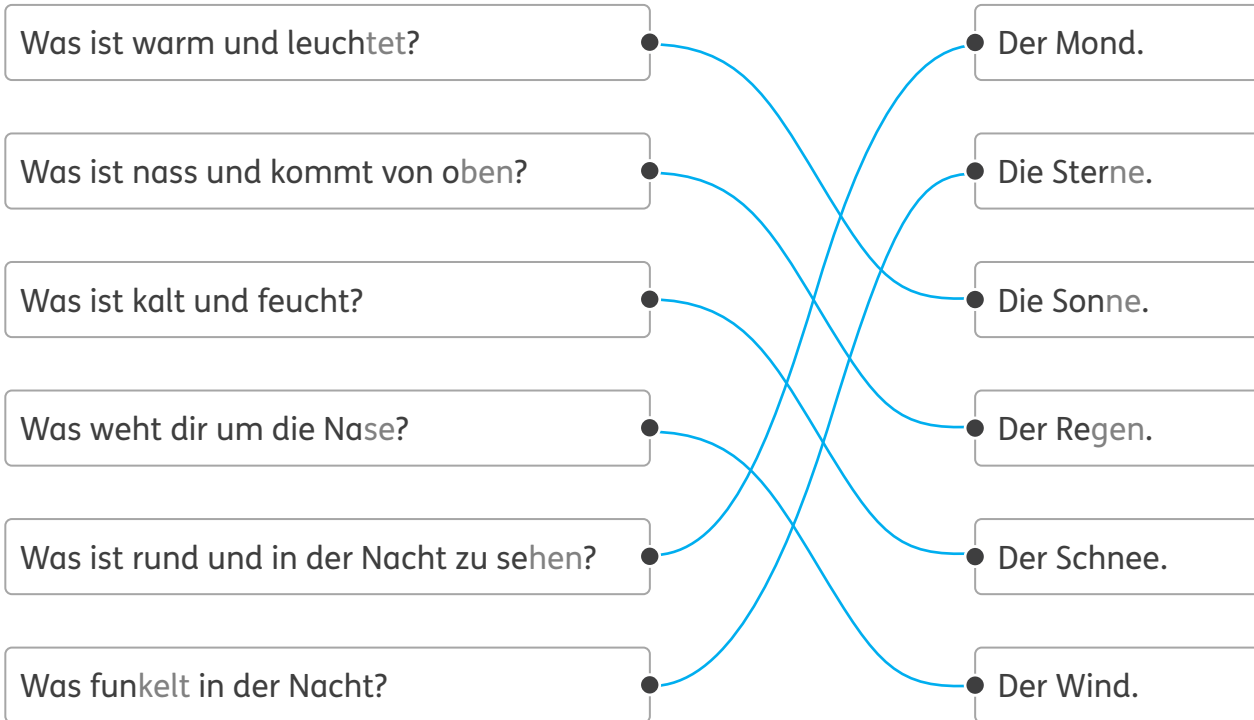
Was ist innen grün?

Eine Kirsche.

Was wächst unter der Erde?

Eine Kiwi.

■ Verbinde.



■ Verbinde.

Was hat schwarz-weiße Streifen?

Ein Pinguin.

Was lebt in der Antarktis?

Ein Zebra.

Was ist manchmal giftig und hat keine Beine?

Eine Spinne.

Was schwimmt im Meer?

Eine Schlange.

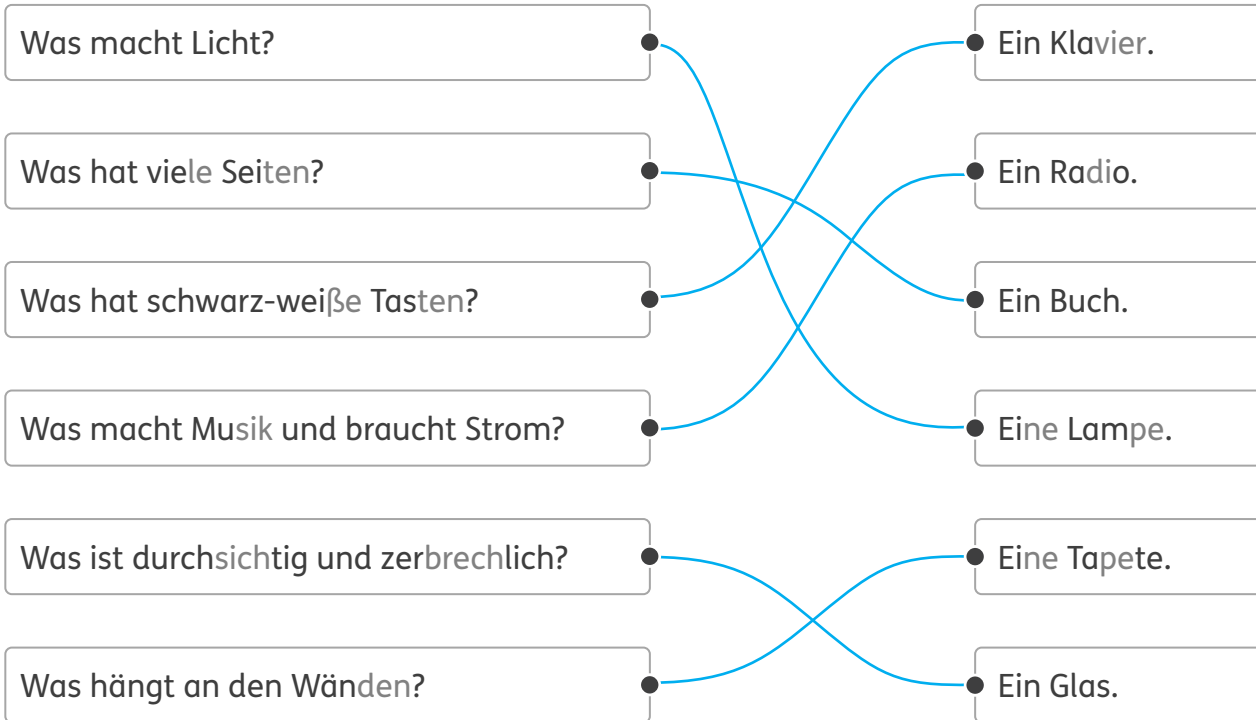
Was stellt Honig her?

Ein Delfin.

Was hat acht Beine?

Eine Biene.

■ Verbinde.



■ Setze Trennstriche.



DIE|MAUS|GUCKT|AUS|DEM|LOCH.



IN|DER|NACHT|IST|DIE|EULE|WACH.



DER|FROSCH|QUAKT|AM|TEICH.



DER|JUNGERE|REITET|AUFE|EINEM|PFERD.



IN|DER|TASCHE|IST|EIN|BROT.



■ Setze Trennstriche.



NEBEN|DEM|HAUS|STEHT|EIN|HOHER|BAUM.



BEI|STURM|BLÄST|DER|WIND|STARK.



DIE|KATZE|SPIELT|MIT|WOLLE.



AUF|DEM|SPIELPLATZ|SPIELEN|KINDER.



EIN|FLUGZEUG|FLIEGT|HOCH|IN|DER|LUFT.

- Male.

## Der Erfinder Fred

Hier steht der Erfinder Fred.

Fred ist groß und dünn.

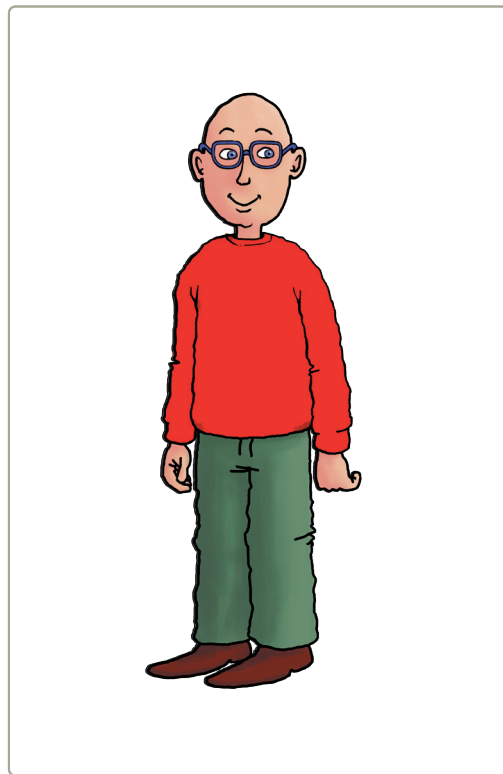
Auf der Nase trägt er eine blaue Brille.

Er hat keine Haare.

Seine Hose ist grün.

Er trägt einen roten Pullover.

Fred hat das Unsichtbar-Pulver erfunden.



- Male.

## Der Erfinder Frido

Hier steht der Erfinder Frido.

Frido ist sehr klein.

Seine Haare sind kurz und schwarz.

Er hat grüne Augen.

Er trägt eine blaue Hose.

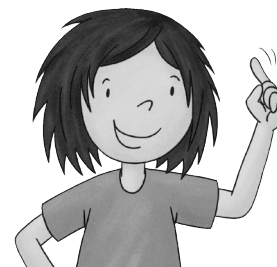
Sein Pullover ist grün.

Frido hat die Aufräum-Maschine erfunden.



- Welches Wort passt nicht in die Reihe?  
Streiche es durch.

Ein Löwe ist  
doch kein Obst!



Apfel

Banane

~~Löwe~~

Himbeere

Kirsche

Hund

Maus

Elefant

~~Telefon~~

Tiger

Hose

Jacke

Socken

Pullover

~~Käse~~

~~Lampe~~

Tulpe

Krokus

Rose

Nelke

Tante

Oma

Bruder

~~Lama~~

Papa

- Welches Wort passt nicht in die Reihe? Streiche es durch.

~~Gabel~~

Auto

Bus

Fahrrad

Boot

Sommer

~~Sonne~~

Frühling

Herbst

Winter

Tisch

Sofa

Sessel

Bett

~~Riese~~

Rutsche

Schaukel

~~Nuss~~

Wippe

Sandkasten

Italien

Brasilien

England

~~Nudel~~

Frankreich

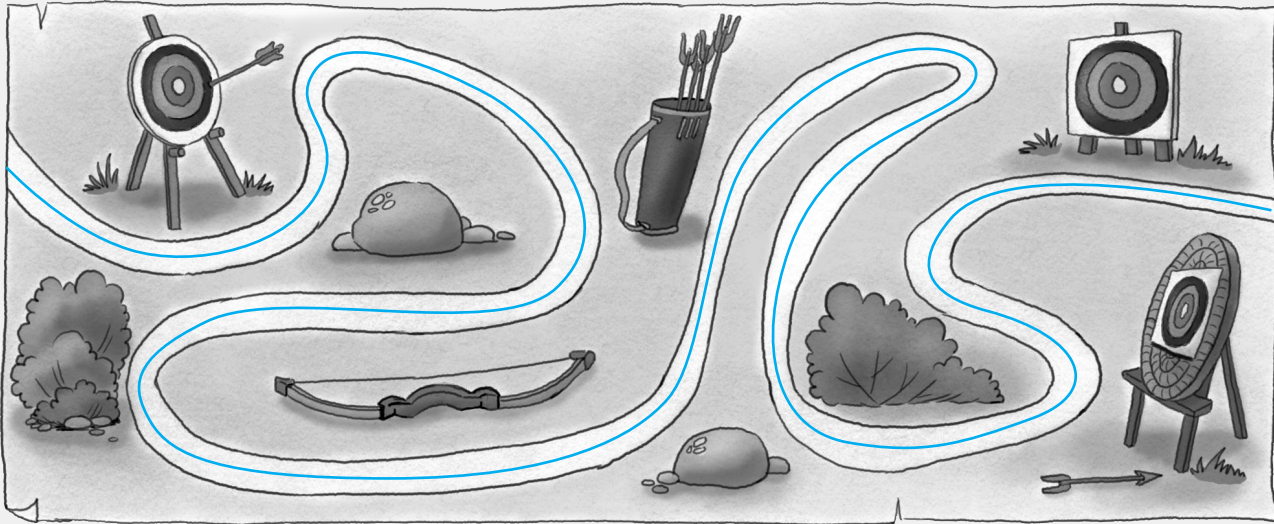
Was ist das? Die Wolken sehen aus wie Hufeisen!

- Zähle die Hufeisen: 10



Anoki möchte lernen, mit Pfeil und Bogen zu schießen.

- Fahre mit dem Bleistift zwischen den Linien entlang. Berühre keine der beiden Linien.



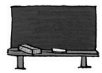
- Was bin ich? Kreuze an.

Ich habe vier Beine, aber kein Fell.

Jeder hat mich bei sich zu Hause.

An mir kann man essen.

Ich bin ...



eine Tafel.



ein Fisch.



ein Tisch.

Ich bin zerbrechlich.

Du kannst Tee oder Kakao aus mir trinken.

Ich habe einen Henkel.

Ich bin ...



eine Kasse.



eine Tasse.



ein Glas.



- Was bin ich? Kreuze an.

Ich bringe dir Wärme.

Ich kann deine Haut rot machen.

Manchmal bin ich hinter den Wolken.

Ich bin ...



der Himmel.



die Sonne.



der Ofen.

Ich bin in deinem Mund und helfe dir beim Essen.

Ich bin weiß und scharf.

Du musst mich immer gut putzen.

Ich bin ...



ein Zaun.



ein Messer.



ein Zahn.

■ Verbinde.



Wie heißt du?

Ich wohne in Hamburg.

Wie alt bist du?

Ich bin 7 Jahre alt.

Wo wohnst du?

Ich heiÙe Alexander.

Hast du Haustiere?

Er heiÙt Oskar.

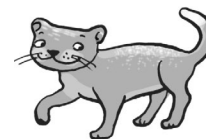
Wie heiÙt dein Hund?

Ich habe eine groÙe Schwester.

Hast du Geschwister?

Ich habe einen Pudel.

■ Verbinde.



Wer bist du?	●	●	Ich bin 11 Jahre alt.
Wie alt bist du?	●	●	Ich bin Kater Jimmy.
Was machst du am liebsten?	●	●	Ich schlafe oft 15 Stunden am Tag.
Welche Farbe hat dein Fell?	●	●	Am liebsten fresse ich.
Wie lange schläfst du am Tag?	●	●	Ich spiele gerne mit Wolle.
Womit spielst du gerne?	●	●	Mein Fell ist grau.

Fragen und Antworten

■ Lies den Text.

Lieber Anton,

29. Juli

ich bin in Afrika.

Hier ist es aufregend.

Wir haben eine Safari gemacht.

Da gab es Löwen, Giraffen und Nashörner.

Ein Krokodil war direkt neben unserem Boot.

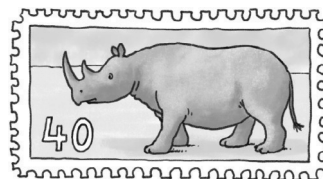
Morgen reite ich auf einem Elefanten.

Leider sind wir nur eine Woche hier.

Was machst du in den Ferien?

Liebe Grüße!

Deine Lara



An \_\_\_\_\_

Anton Schuster  
\_\_\_\_\_

Krokusweg 36  
\_\_\_\_\_

10155 Berlin  
\_\_\_\_\_

■ Markiere im Text.

- Wem schreibt Lara?
- Wo ist Lara?
- Welche Tiere sieht Lara?
- Wie lange bleibt Lara in Afrika?
- Wo wohnt Anton?



- Welcher Satz stimmt nicht? Streiche ihn durch.

Zwei Vögel sitzen auf dem Ast und singen.

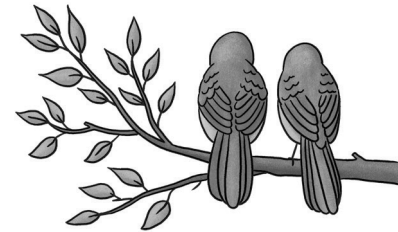
~~Zwei Vögel kochen auf dem Ast und feiern.~~

Zwei Vögel sitzen auf dem Ast und frieren.

Zwei Vögel sitzen auf dem Ast und piepen.

Zwei Vögel sitzen auf dem Ast und schlafen.

Können Vögel  
kochen?



- Welcher Satz stimmt nicht? Streiche ihn durch.

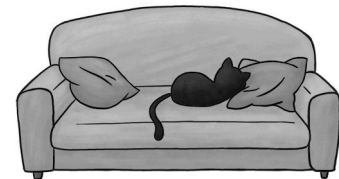
Die schwarze Katze liegt auf dem Sofa und schläft.

Die schwarze Katze liegt auf dem Sofa und schnurrt.

Die schwarze Katze liegt auf dem Sofa und gähnt.

~~Die schwarze Katze lügt auf dem Sofa und lacht.~~

Die schwarze Katze liegt auf dem Sofa und schmatzt.

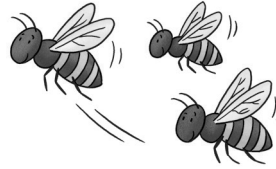


- Welcher Satz gehört nicht hinein? Streiche ihn durch.

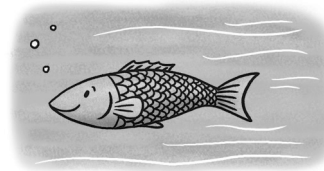
Ein Satz passt nicht  
in den Text.

## Was Tiere können

Bienen können summen.



Fische können schwimmen.



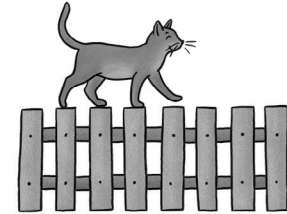
~~Lara schreibt schöne Gedichte.~~



Vögel können fliegen.



Katzen können springen.





- Welcher Satz gehört nicht hinein? Streiche ihn durch.

## Mila bastelt

Mila bastelt Sterne.

Zuerst faltet sie das Papier.

Dann schneidet sie Muster hinein.

~~Die Suppe schmeckt ihr nicht.~~

Mila freut sich über ihre schönen Sterne.

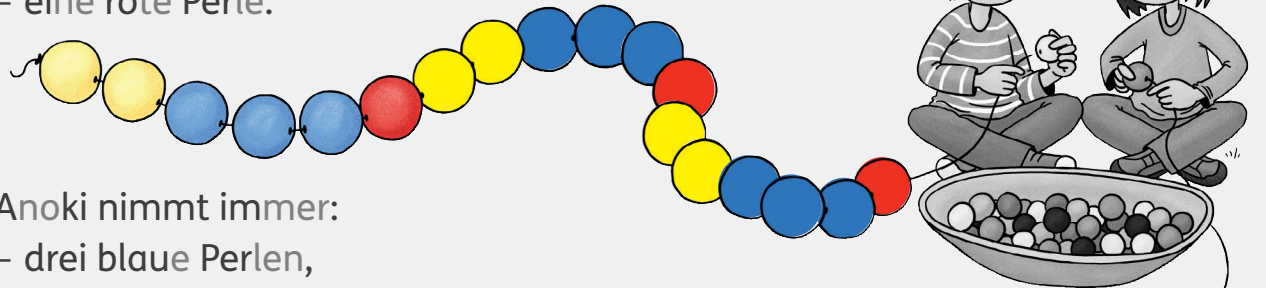


Anoki und Luna basteln eine Kette mit bunten Perlen.

- Male die Perlenketten richtig an.

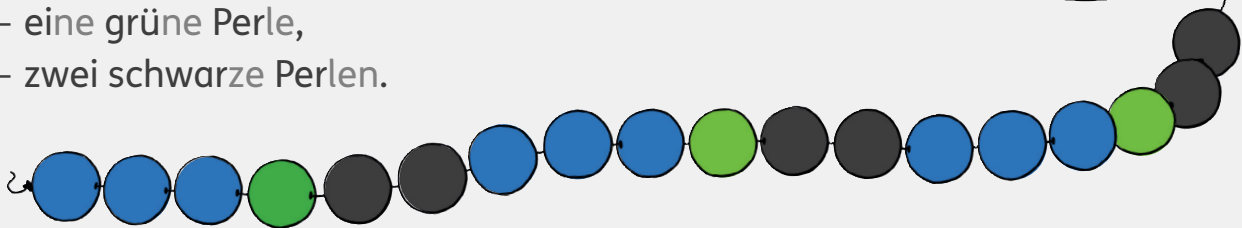
Luna nimmt immer:

- zwei gelbe Perlen,
- drei blaue Perlen,
- eine rote Perle.



Anoki nimmt immer:

- drei blaue Perlen,
- eine grüne Perle,
- zwei schwarze Perlen.

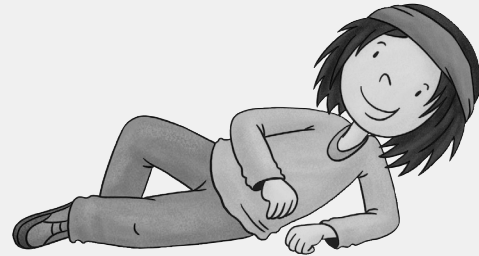


- Schreibe die passenden Buchstaben über die Zahlen.  
Welche Wörter erhältst du?

T	R	A	U	M
<hr/>	<hr/>	<hr/>	<hr/>	<hr/>
20	18	1	21	13

F	E	R	I	E	N
<hr/>	<hr/>	<hr/>	<hr/>	<hr/>	<hr/>
6	5	18	9	5	14

E	R	F	I	N	D	E	R
<hr/>	<hr/>	<hr/>	<hr/>	<hr/>	<hr/>	<hr/>	<hr/>
5	18	6	9	14	4	5	18



1=A

2=B

3=C

4=D

5=E

6=F

7=G

8=H

9=I

10=J

11=K

12=L

13=M

14=N

15=O

16=P

17=Q

18=R

19=S

20=T

21=U

22=V

23=W

24=X

25=Y

26=Z

■ Verbinde.



Wie heißt du?

Was bist du?

Wo wohnst du?

Was machst du gerne?

Hast du ein Haustier?

Was isst du am liebsten?

Ja, ich habe eine schwarze Katze.

Ich fliege gerne auf meinem Besen.

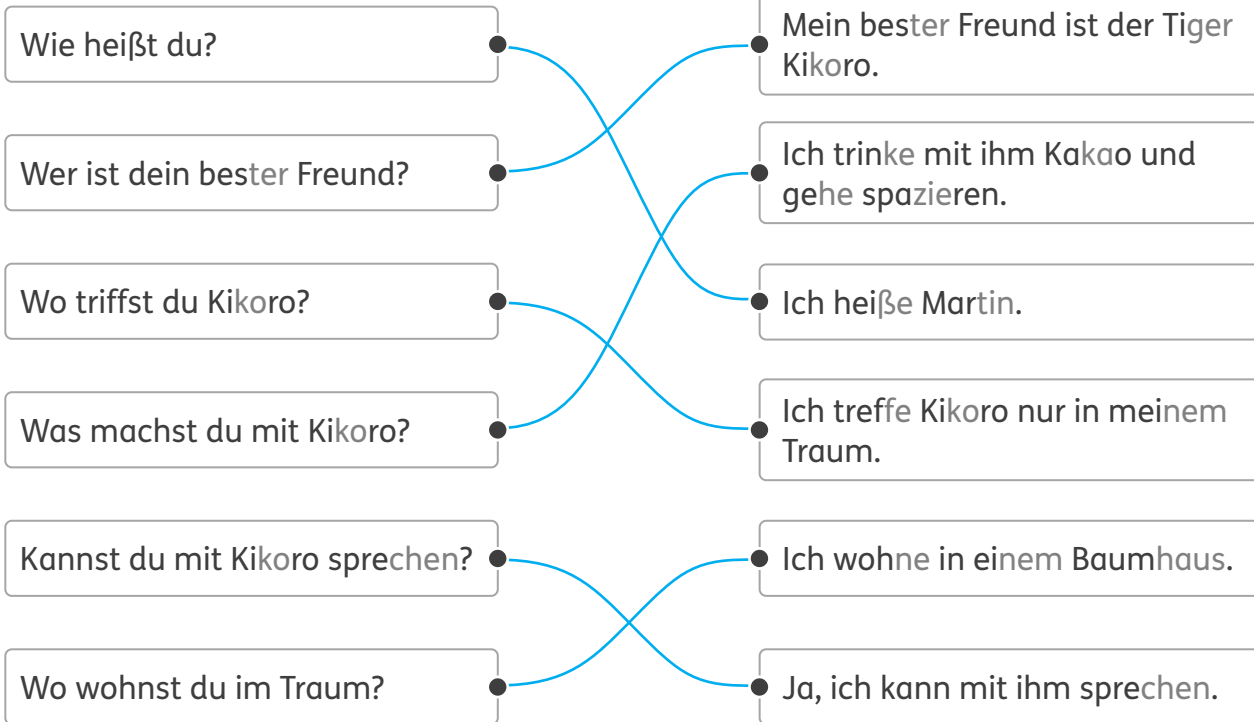
Ich heiße Helgunda.

Am liebsten esse ich Pilze und Krötenbeine.

Ich bin eine Hexe.

Ich wohne auf einem Berg.

■ Verbinde.



Fragen und Antworten

- Setze Trennstriche.



IM|APFEL|WOHNT|EIN|KLEINER|WURM.



DIE|BLÄTTER|FALLEN|VON|DEN|BÄUMEN.



DIETASSEN|STEHEN|IM|SCHRANK.



MORGENS|LIEST|OP|A|IN|DER|ZEITUNG.



IN|DER|MANDARINE|SIND|VIELE|KERNE.

- Setze Trennstriche.



VATER|LENKT|EIN|KLEINES|AUTO.



ONKEL|ANTON|TRÄGT|EINEN|HUT.



IN|UNSEREM|GARTEN|STEHT|EIN|APFELBAUM.



OMA|SIEHT|IM|WALDE|EINE|AMEISE.



DER|BÄCKER|BÄCKT|EIN|LECKERES|BROT.

- Lies den Text.

## Was bedeuten die Punkte auf einem Marienkäfer?

Marienkäfer sind klein und häufig rot.

Sie haben schwarze Punkte.

Meistens sind auf jedem Flügel gleich viele Punkte verteilt.

Zeigt die Anzahl der Punkte, wie alt ein Käfer ist?

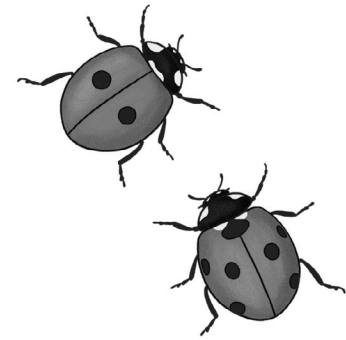
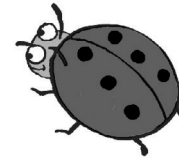
Nein, das stimmt nicht.

Manche Käfer haben keine Punkte.

Andere Käfer haben sogar 24 Punkte.

Die Anzahl der Punkte bleibt von Geburt an gleich.

Sie verrät, zu welcher Art der Marienkäfer gehört.





■ Markiere im Text.

- Welche Farbe haben Marienkäfer häufig?
- Welche Farbe haben die Punkte?
- Wie sind die Punkte auf den Flügeln meistens verteilt?
- Wie viele Punkte können Marienkäfer haben?
- Was verrät die Anzahl der Punkte?

Hake ab, was du gefunden hast.



- Welcher Satz gehört nicht hinein? Streiche ihn durch.

Ein Satz passt nicht  
in den Text.

## Im Sommer

Es ist warm.

Der See glitzert blau in der Sonne.

Die Wiese ist grün und trocken.

Wir können baden, grillen und Eis essen.

~~Ist der Winter nicht toll?~~



- Welcher Satz gehört nicht hinein? Streiche ihn durch.

## Im Winter

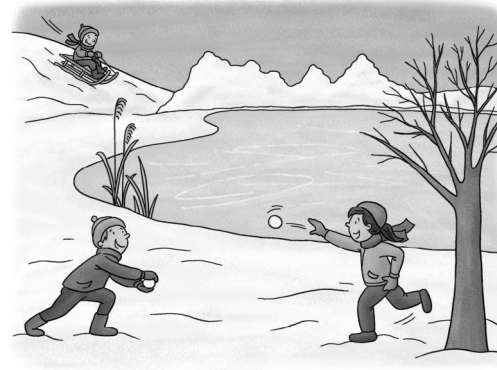
Im Winter ist der See oft zugefroren.

Auf den Wiesen liegt Schnee.

Die Bäume sind ganz kahl.

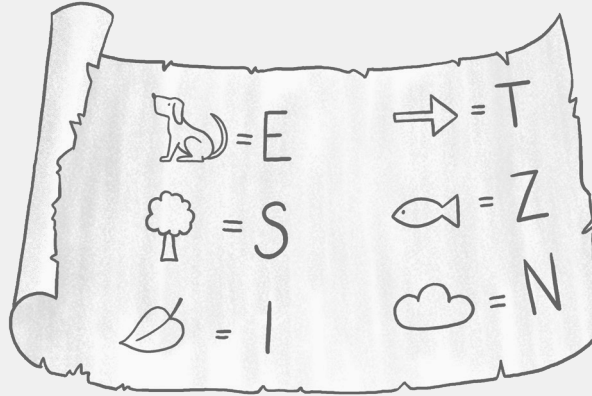
~~Im Garten blühen die Rosen.~~

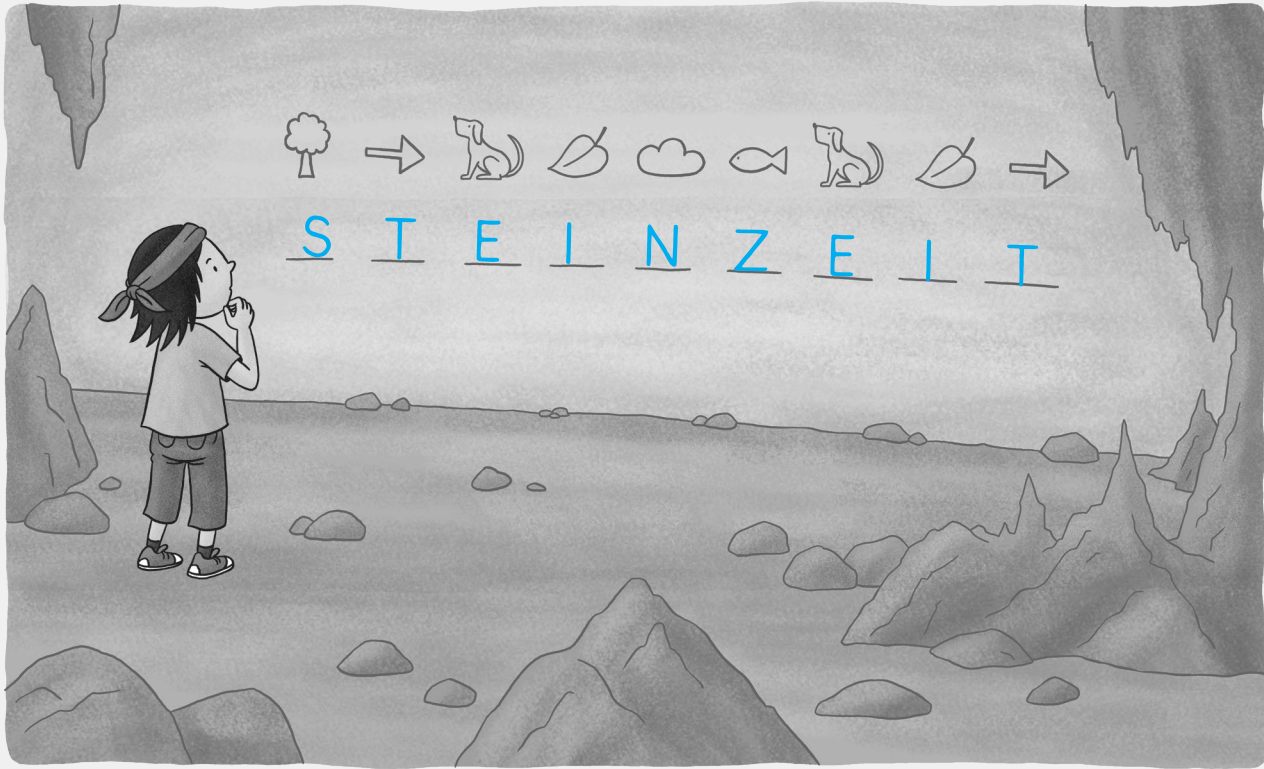
Wir fahren mit dem Schlitten.



Anoki hat eine Höhle entdeckt.  
An der Wand stehen Zeichen.  
Was sie wohl bedeuten?  
Da sieht er einen Zettel.  
Jetzt weiß er, was an der Wand steht!

- Löse das Rätsel.





- Welches Wort passt nicht in die Reihe? Streiche es durch.

Brot

Gurke

~~Auto~~

Schokolade

Apfel

Bleistift

Füller

Radiergummi

~~Katze~~

Spitzer

Milch

Tee

Wasser

Soft

~~Salami~~

~~Baum~~

Klavier

Flöte

Gitarre

Trompete

~~Flasche~~

Bein

Hand

Fuß

Arm

- Welches Wort passt nicht in die Reihe? Streiche es durch.

Auge

Nase

Mund

Ohr

~~Würfel~~

Vogel

Käfer

Biene

~~Stein~~

Fliege

Schläger

Ball

~~Wald~~

Roller

Seil

Teller

~~Radio~~

Schüssel

Topf

Tasse

~~Sonne~~

Lehrer

Heft

Kreide

Schüler

- Was bin ich? Kreuze an.

Ich stinke manchmal sehr.  
 Viele Menschen essen mich trotzdem.  
 Ich bin gelb und habe oft Löcher.  
 Ich bin ...




ein Strumpf.




ein Stinktief.




ein Käse.

Ich habe acht Beine.  
 Häufig wohne ich in dunklen Ecken.  
 Dort baue ich große Netze.  
 Ich bin ...




eine Schlange.




eine Spinne.




eine Maus.



- Was bin ich? Kreuze an.

Ich bringe dich von einem Ort zum anderen.

Ich habe zwei Räder und einen Lenker.

Mit mir kannst du Spaß haben.

Ich bin ...




ein Flugzeug.




ein Fahrrad.




ein Rollschuh.

Mich kannst du nur im Winter bauen.

Meine Nase ist meistens eine Karotte.

Wenn es wärmer wird, schmelze ich.

Ich bin ...




ein Haus.




ein Turm.




ein Schneemann.

- Welcher Satz stimmt nicht? Streiche ihn durch.

Kann man im Sessel  
schwimmen?

Oma sitzt im Sessel und strickt einen langen Schal.

Oma sitzt im Sessel und strickt einen dicken Pullover.

Oma sitzt im Sessel und strickt eine bunte Socke.

~~Oma schwimmt im Sessel und sieht einen langen Wal.~~

Oma sitzt im Sessel und strickt eine große Decke.



- Welcher Satz stimmt nicht? Streiche ihn durch.

Im Sportunterricht läuft Timo eine Bahn.

Im Sportunterricht wirft Timo einen Ball.

~~Im Sportunterricht liest Timo eine Zeitung.~~

Im Sportunterricht springt Timo auf einen Kasten.

Im Sportunterricht springt Timo einen Salto.



■ Male.

(Eigene Zeichnung nach Beschreibung.)

## Der Riese Grumpel

Der Riese Grumpel ist groß wie ein Baum.

Grumpel ist etwas dick.

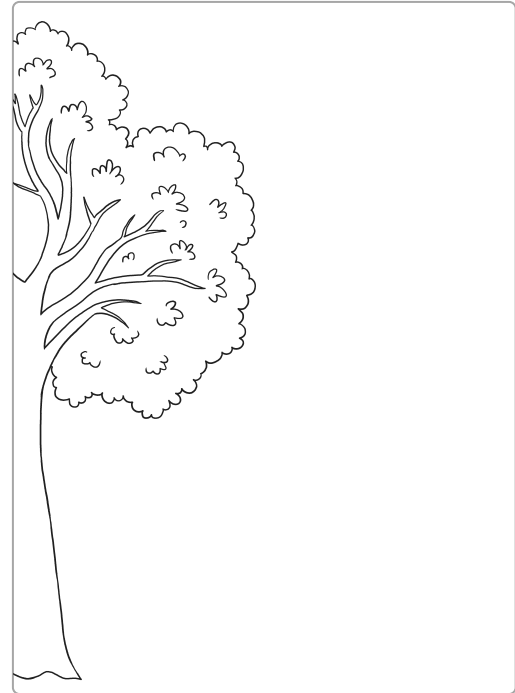
Er hat rote Haare.

Seine Haut ist grün.

Er hat eine riesige Nase und drei Warzen.

Sein Mund ist blau.

Du kannst seine gelben Zähne sehen.



■ Male.

(Eigene Zeichnung nach Beschreibung.)

### **Der Riese Grunelli**

Der Riese Grunelli ist ein kleiner Riese.

Grunelli ist ganz dünn.

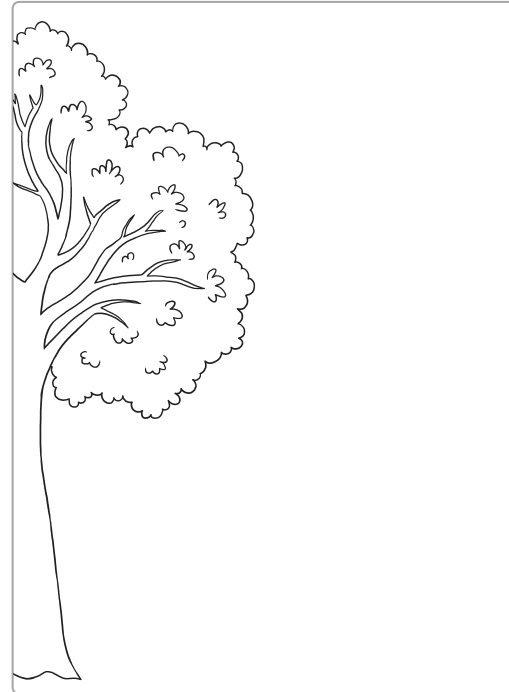
Er hat ein schmales Gesicht.

Seine Haare sind lang und grün.

Auf dem Kopf trägt er einen spitzen Hut.

Grunelli hat große rote Augen.

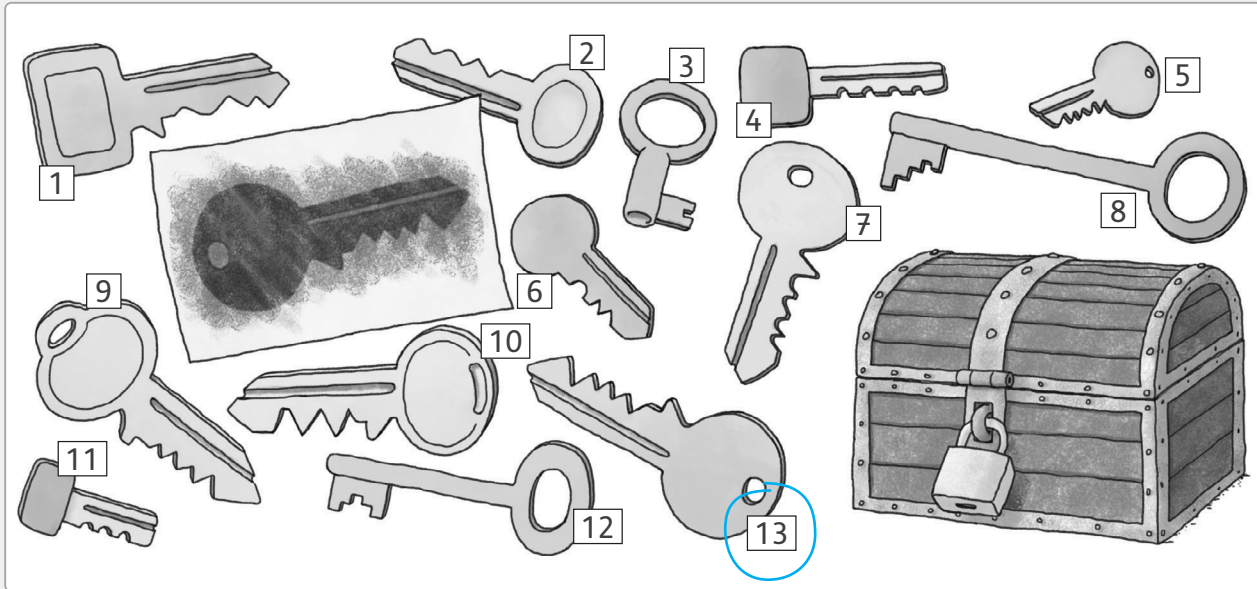
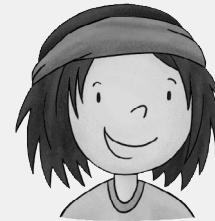
Seine Haut ist blau.



Die Schatztruhe ist verschlossen.

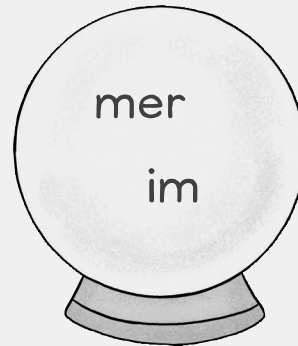
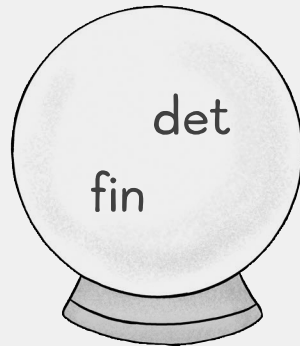
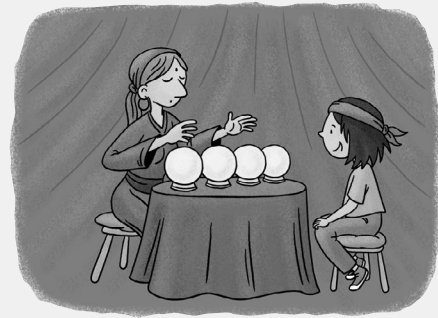
- Finde den richtigen Schlüssel.  
Kreise ihn ein.

Der Abdruck  
hilft dir.



Anoki schaut in die Zukunft.

- Was verraten ihm die Kugeln?



Anoki findet immer Freunde.

■ Verbinde.



Wie heißt du?	●	Ich wohne in Berlin.
Wie alt bist du?	●	Meine beste Freundin heißt Tina.
Wo wohnst du?	●	Ich heiße Helena.
Was machst du gerne?	●	Ich bin 8 Jahre alt.
Wie heißt deine beste Freundin?	●	Ich spiele gerne mit meinen Freunden.
Hast du ein Haustier?	●	Ja, ich habe einen Goldfisch.



\_\_\_\_\_



■ Was bin ich? Kreuze an.

Ich bin lang und dünn.

Ich lebe unter der Erde.

Wenn es regnet, komme ich heraus.

Ich bin ...




eine Schlange.




ein Känguru.




ein Regenwurm.

Mich gibt es aus Wolle und aus Fell.

Du trägst mich, wenn es kalt ist.

Ich wärme deine Ohren und deinen Kopf.

Ich bin ...




eine Jacke.




eine Mütze.




eine Kette.



\_\_\_\_\_

Ein Maler hat vier Bilder von Anoki gemalt.

- Hilf Emil: Auf welchem Bild ist Anoki ganz genau gelungen? Vergleiche mit dem Original. Kreuze an.



## Quellennachweis

Burghart-Vollhardt, Martina, Kamenz, **15.1; 38.5; 47.6**; Fröhlich, Anke, Leipzig, **U1; 1.9; 6.5; 7.2; 10.1; 12.1; 14.1; 14.2; 14.3; 14.4; 14.5; 14.6; 15.3; 15.4; 15.5; 20.2; 21.1; 22.1; 22.4; 22.5; 22.6; 24.4; 25.1; 28.1; 28.2; 28.3; 28.4; 28.5; 29.1; 29.2; 29.3; 29.4; 29.5; 30.2; 32.2; 33.1; 34.1; 34.2; 35.1; 38.1; 38.3; 38.6; 39.1; 39.2; 39.4; 39.5; 39.6; 40.1; 40.2; 41.1; 43.1; 44.1; 45.1; 45.2; 47.4; 47.5; 48.1; 48.2; 48.4**; Greune, Mascha, München, **6.3; 47.2**; Kranenberg, Hendrik, Drolshagen, **6.1; 7.1; 15.2; 39.3; 47.3**; Oertel, Katrin, Münster, **26.1**; Oser, Liliane, Hamburg, **1.45; 6.4; 7.3; 7.4; 7.5; 15.6; 16.1; 17.1; 30.1; 46.1; 47.1**; Sandy Lohf, Chemnitz, **38.2**; Slawski, Wolfgang, Kiel, **8.1; 8.2; 9.1; 9.2; 18.1; 23.2; 25.27; 44.2**; Svetlana, Kilian, Bonn, **27.1**; Thorsten Droessler, Leipzig, **31.1**; Vogel-Jaich, Anja, Berlin, **13.1**

### 1. Auflage

1 5 4 3 2 1 | 25 24 23 22 21

Alle Drucke dieser Auflage sind unverändert und können im Unterricht nebeneinander verwendet werden.

Die letzte Zahl bezeichnet das Jahr des Druckes.

Das Werk und seine Teile sind urheberrechtlich geschützt. Jede Nutzung in anderen als den gesetzlich zugelassenen Fällen bedarf der vorherigen schriftlichen Einwilligung des Verlages. Hinweis § 60a UrhG: Weder das Werk noch seine Teile dürfen ohne eine solche Einwilligung eingescannt und in ein Netzwerk eingestellt werden. Dies gilt auch für Intranets von Schulen und sonstigen Bildungseinrichtungen. Fotomechanische, digitale oder andere Wiedergabeverfahren nur mit Genehmigung des Verlages.

© Ernst Klett Verlag GmbH, Stuttgart 2021. Alle Rechte vorbehalten. [www.klett.de](http://www.klett.de)

Das vorliegende Material dient ausschließlich gemäß § 60b UrhG dem Einsatz im Unterricht an Schulen.

**Autorin:** Bernadette Girshausen

Entstanden in Zusammenarbeit mit dem Projektteam des Verlages.

**Externe Redaktion:** Antje Maria Greisiger, Leipzig

**Gestaltung:** kognito – Visuelle Gestaltung, Berlin

**Titelbild:** Anke Fröhlich, Leipzig

**Satz:** dmz Druckmedienzentrum, Gotha

**Druck:** Plump Druck & Medien GmbH, Rheinbreitbach

Printed in Germany

ISBN 978-3-12-162216-0



## Dieses Anoki-Übungsheft bietet

- Aufgaben zum Überprüfen von Aussagen,
- Erkennen von Wortgrenzen,
- Lese-Mal-Übungen,
- Texte mit Störer,
- die Textsorten „Brief“ und „Rätsel“.

## Passend zu diesem Heft

- Lesen 2, Heft B | Fördern  
(978-3-12-162218-4 5er-Paket: 978-3-12-162219-1)

## Anokis Welt im Überblick

Deutsch | Richtig schreiben

Deutsch | Anfangsunterricht

Deutsch | Texte schreiben

Deutsch | Lesen

Mathematik

Sachunterricht

Englisch

Mein Anoki-Übungsheft – ideal zum selbstständigen Trainieren!



Dieses Heft im 5er-Paket:  
**ISBN: 978-3-12-162217-7**

ISBN 978-3-12-**162216**-0



9 783121 622160