

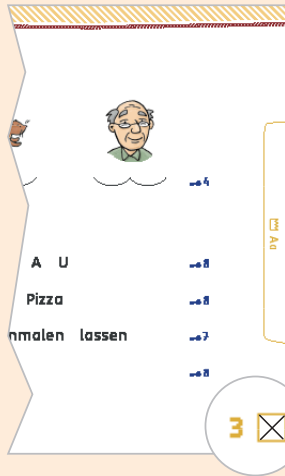
Mit Teste-dich-Seiten



Mein Anoki-Übungsheft:

Laute und Buchstaben erkennen 1/2

So lernst du mit dem Anoki-Übungsheft



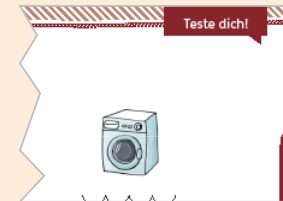
Übungsseiten

Deine Lehrerin/dein Lehrer kreuzt an, was du bearbeiten sollst.



Mach-Pause-Seiten

Hier kannst du knobeln, malen oder rätseln.



Teste-dich-Seiten

Hier kannst du dein Wissen testen.



Für **weitere Informationen** zu den Anoki-Übungsheften den QR-Code scannen oder **5f5m29** auf www.klett.de eingeben.



Für **Lösungen** zu diesem Anoki-Übungsheft den QR-Code scannen oder **28x9q3** auf www.klett.de eingeben.

$2/3$ $4/5$ $6/7$ $8/9$ $10/11$

$12/13$ $14/15$ $16/17$ $18/19$ $20/21$ $22/23$

$24/25$ $26/27$ $28/29$ $30/31$ $32/33$ $34/35$ $36/37$

$38/39$ $40/41$ $42/43$ 44 45 $46/47$ 48 49

$50/51$ $52/53$ 54 55 $56/57$ $58/59$ $60/61$

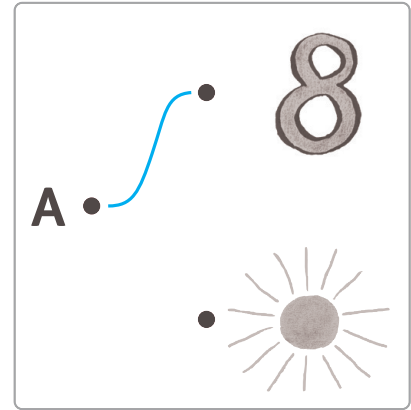
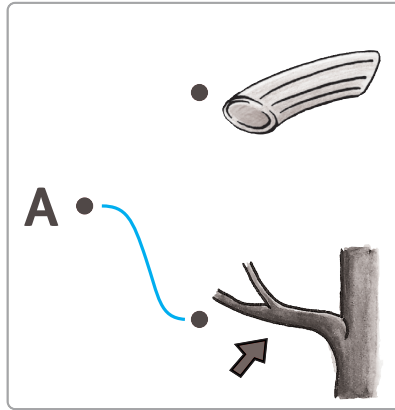
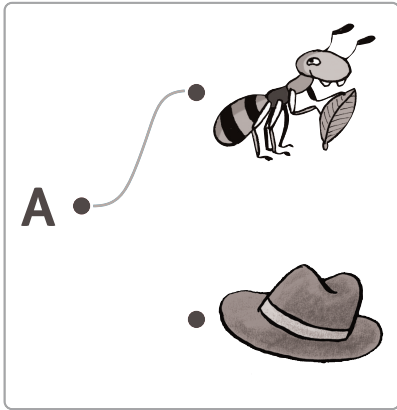
62 63 64 65 66 67 68 69 70

71 72 73 74 75 $76/77$ $78/79$ 80

Hallo! Ich bin Anoki.
Für jede Seite, die du
fertig bearbeitet hast,
malst du eine Wolke aus.



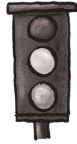
- Welches der beiden Wörter beginnt mit **A**? Verbinde.



- Bei welchem Wort hörst du **A** oder **a**? Kreise ein.



■ In welcher Silbe hörst du **A** oder **a**? Kreuze an.



4

■ Kreise **A** und **a** ein.

A v a T A a m a S f A o a A U

8

Apfel Tomate Anker Banane Salami Pizza

8

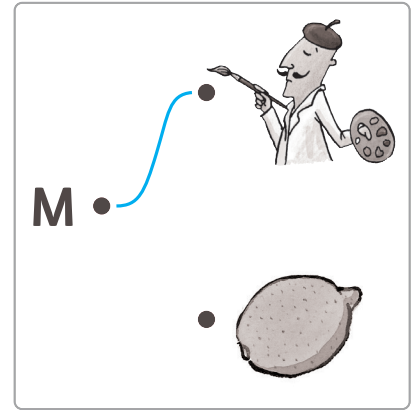
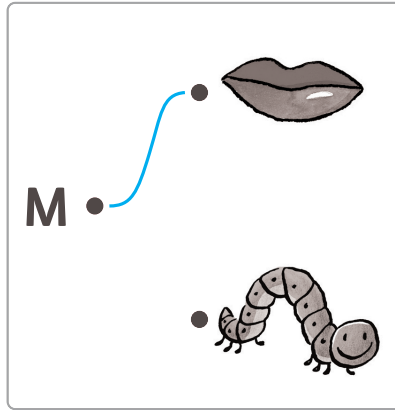
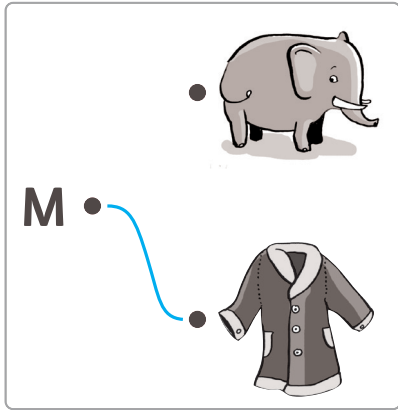
arbeiten waschen sagen machen anmalen lassen

7

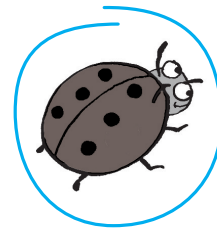
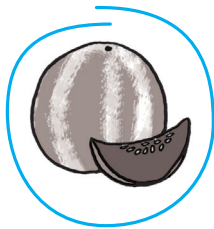
Anna ruft am Montag Tante Alma an.

8

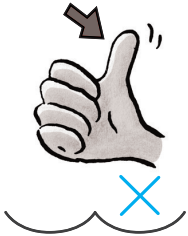
- Welches der beiden Wörter beginnt mit M? Verbinde.



- Bei welchem Wort hörst du M oder m? Kreise ein.



■ In welcher Silbe hörst du **M** oder **m**? Kreuze an.



5

■ Kreise **M** und **m** ein.

M **m** S k **M** s **m** s e t S **m** k f **M**

6

Melone **M**ilch **A**mpel **E**imer **O**ma **M**arienkäfer

6

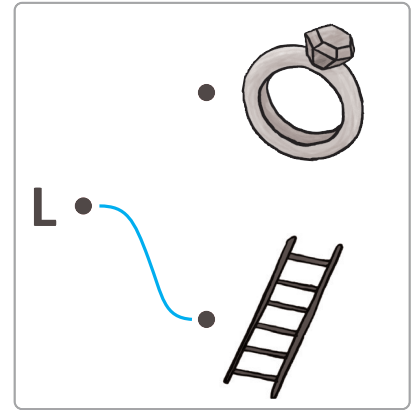
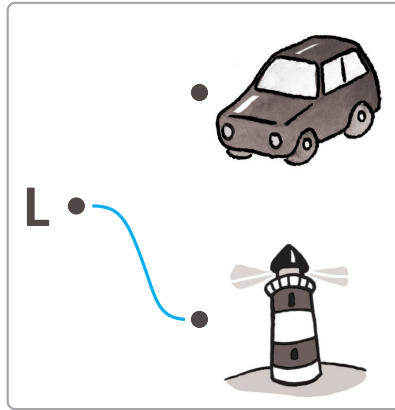
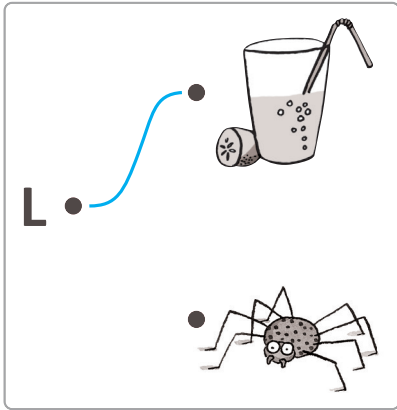
machen **k**ommen **m**öchten **m**üssen **r**eimen **s**chwimmen

8

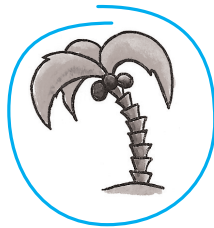
Mia und **T**imo **m**alen ein **L**ama.

4

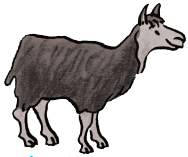
- Welches der beiden Wörter beginnt mit L? Verbinde.



- Bei welchem Wort hörst du L oder l? Kreise ein.



■ In welcher Silbe hörst du L oder l? Kreuze an.



⇒ 4

■ Kreise L und l ein.

L o P l w L P L w l K s L U l

⇒ 7

Leiter Telefon Lampe Delfin Lupe Lolli

⇒ 8

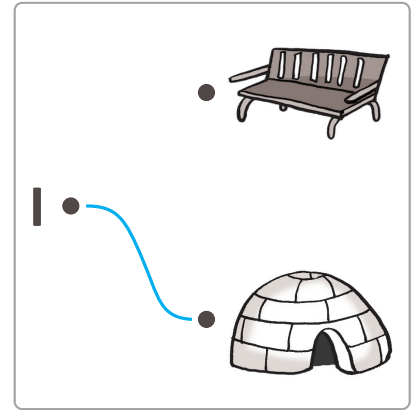
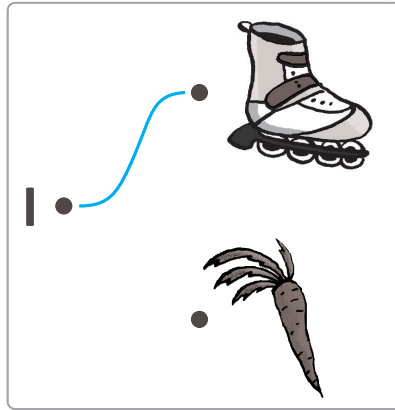
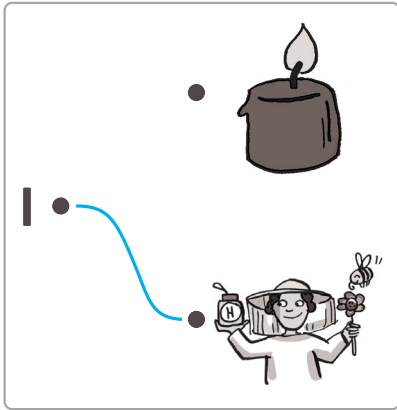
lachen bellern lernen segeln lassen malen

⇒ 7

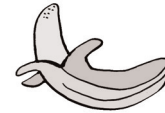
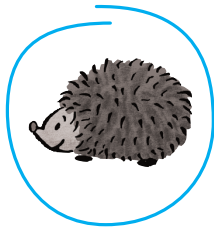
Leo und Lola lesen lustige Geschichten.

⇒ 5

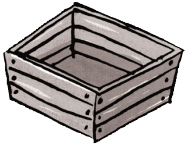
- Welches der beiden Wörter beginnt mit I? Verbinde.



- Bei welchem Wort hörst du I oder i? Kreise ein.



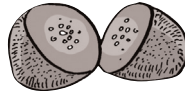
■ In welcher Silbe hörst du l oder i? Kreuze an.



✗



✗



✗ ✗



✗

5

■ Kreise l und i ein.

l o i K l s U w U i o K s w l

5

Pirat Tiger sitzen Igel Tisch Insel

6

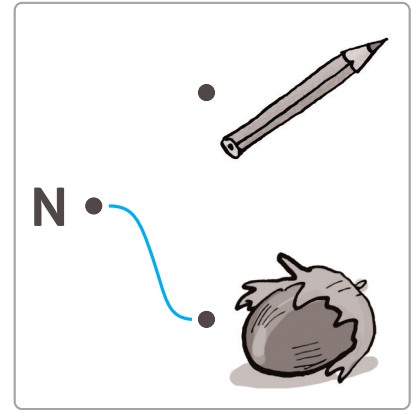
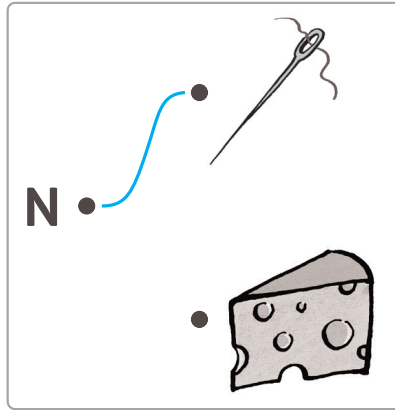
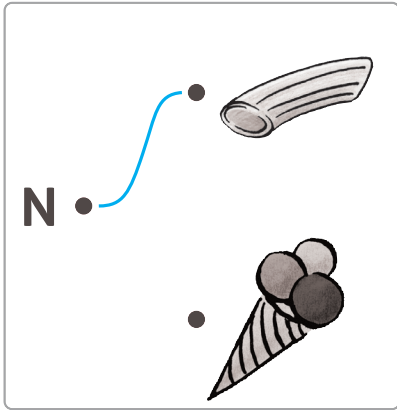
Kirsche Pinguin finden Lineal Krokodil Iglu

7

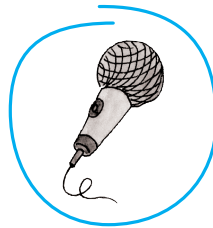
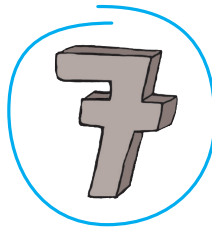
Mia und Ina flitzen ins Kinderzimmer.

6

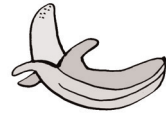
- Welches der beiden Wörter beginnt mit **N**? Verbinde.



- Bei welchem Wort hörst du **N** oder **n**? Kreise ein.



■ In welcher Silbe hörst du **N** oder **n**? Kreuze an.



⇒ 5

■ Kreise **N** und **n** ein.

N O **n** D **N** i **n** o t **N** **n** t i O **N**

⇒ 7

Nagel Pf**n**ne **n**iesen **B**an**n**e Elefant **S**on**n**e

⇒ 10

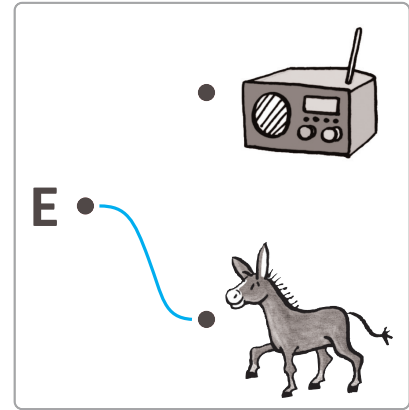
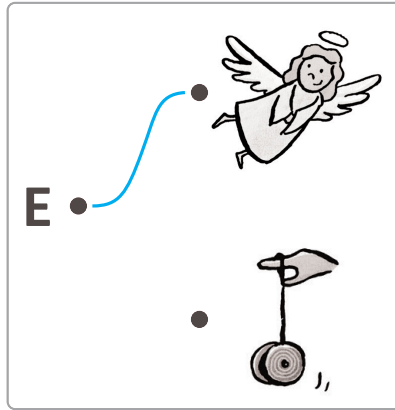
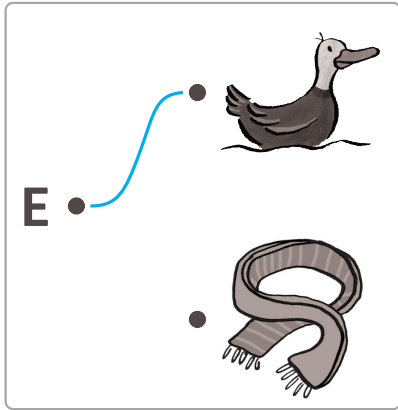
Ente Bes**n** **N**uss **n**enn**n**e**n** sag**n** **N**ina

⇒ 10

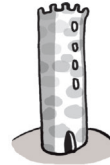
Nino sitz**t** lach**e**nd **i**n der **B**adew**n**ne.

⇒ 6

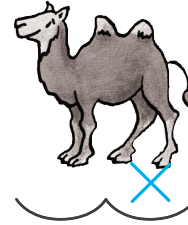
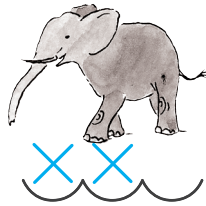
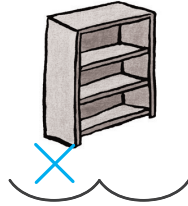
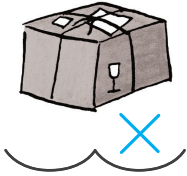
- Welches der beiden Wörter beginnt mit E? Verbinde.



- Bei welchem Wort hörst du E oder e? Kreise ein.



■ In welcher Silbe hörst du E oder e? Kreuze an.



5

■ Kreise E und e ein.

É m (e) F (e) (É) d R (e) d (E) F l (e) T m P (É)

8

Rakete reden (É) mil Birne lachen (É) rbse Gemüse

11

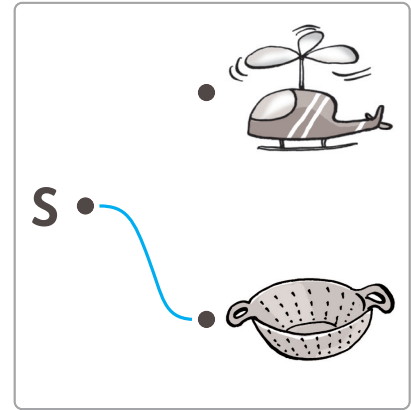
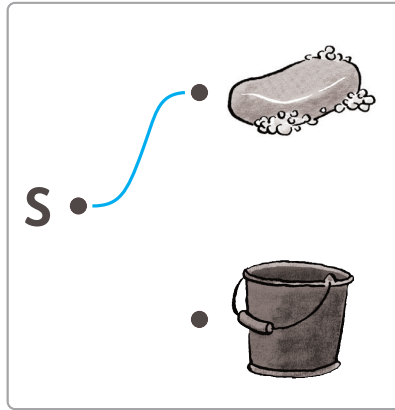
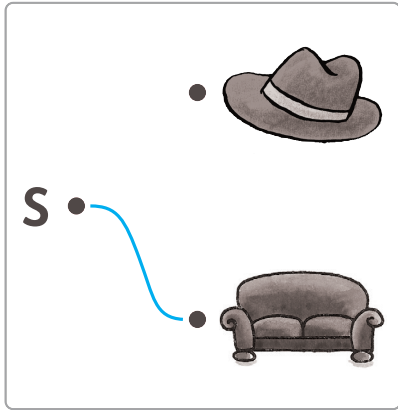
(É) sel Besen geben lesen (É) nte Zelt rennen

13

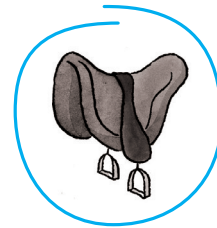
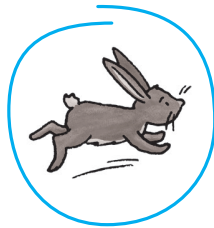
Lena und (É) lsa (é) ssen gern (É) rdbééren.

9

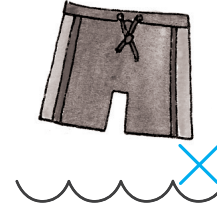
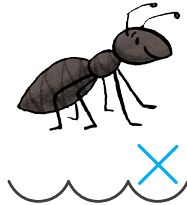
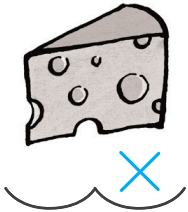
- Welches der beiden Wörter beginnt mit S? Verbinde.



- Bei welchem Wort hörst du S oder s? Kreise ein.



- In welcher Silbe hörst du **S** oder **s**? Kreuze an.



4

- Kreise **S** und **s** ein.

S G s h s m G s T S t H m S M S T h

7

HoSe Sack Sagen AnandS sind Amsel Säge

7

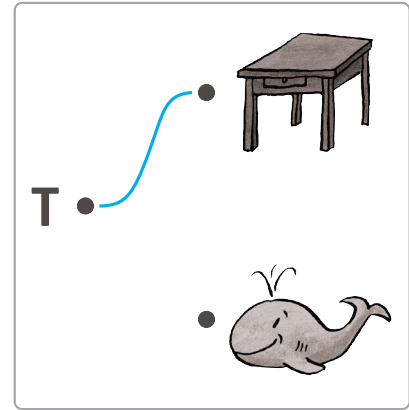
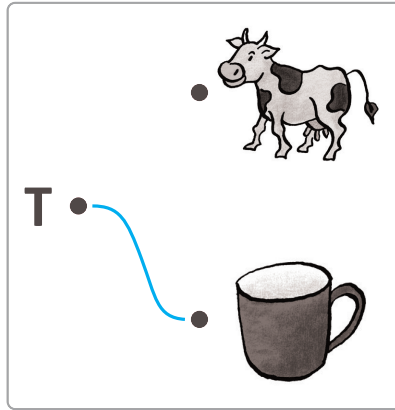
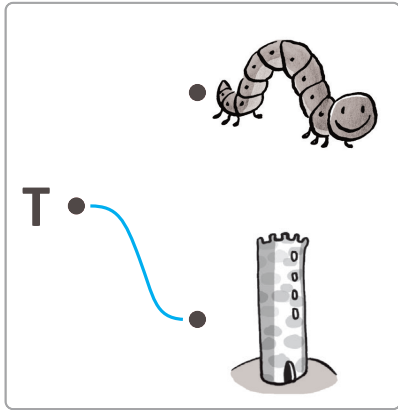
Lasso Singen Simon also Suchen Sonne seit

8

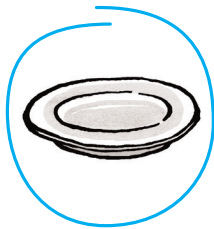
Susi will alles über Seeräuber wissen.

6

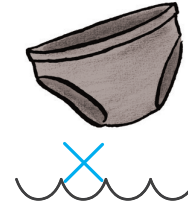
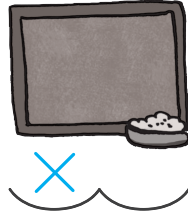
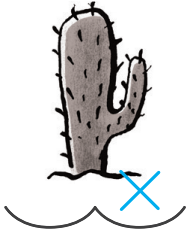
- Welches der beiden Wörter beginnt mit T? Verbinde.



- Bei welchem Wort hörst du T oder t? Kreise ein.



■ In welcher Silbe hörst du T oder t? Kreuze an.



5

■ Kreise T und t ein.

T F h t s t c T F T h i t T l E t i

8

Tisch unter Telefon reifen Roboter Taxi Flöte

7

hat Tomate Tinte raten Tom ist Kater

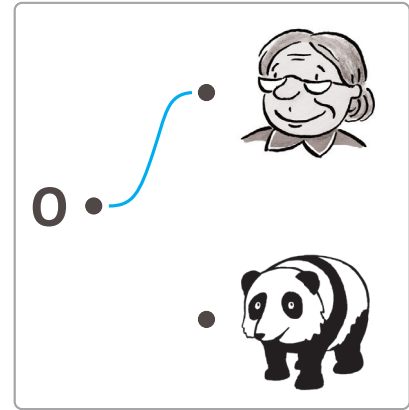
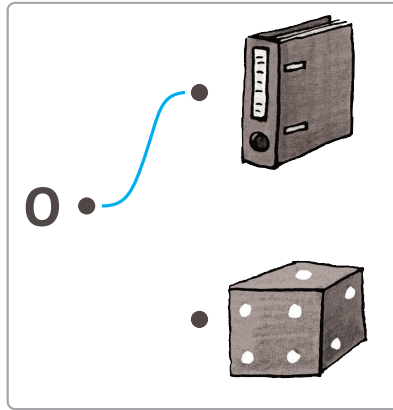
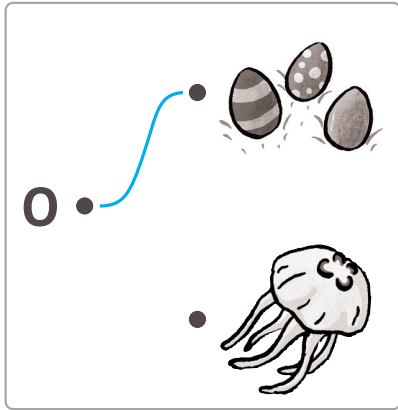
9

Teo baut mit Timo einen Turm.

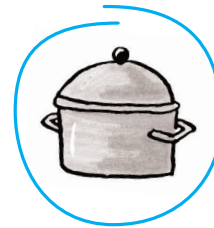
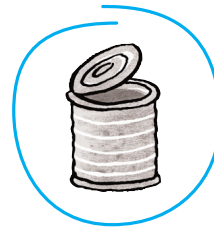
5

T
t

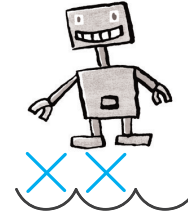
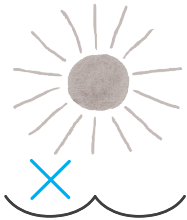
- Welches der beiden Wörter beginnt mit **O**? Verbinde.



- Bei welchem Wort hörst du **O** oder **o**? Kreise ein.



■ In welcher Silbe hörst du **O** oder **o**? Kreuze an.



5

■ Kreise **O** und **o** ein.

o T O U o O t o P o m O n L O p o v

9

Ördner so Dinö rollen Wölke Oma Auto

7

Melone köchen Ohr Ufo von noch Olga

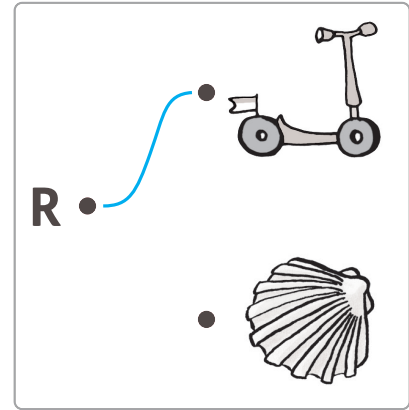
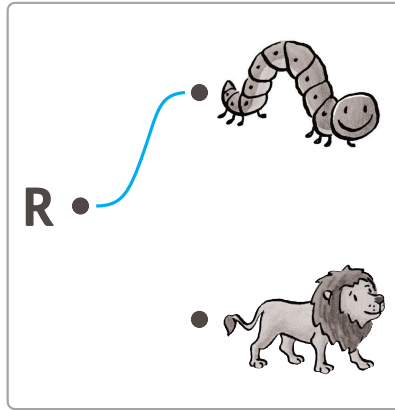
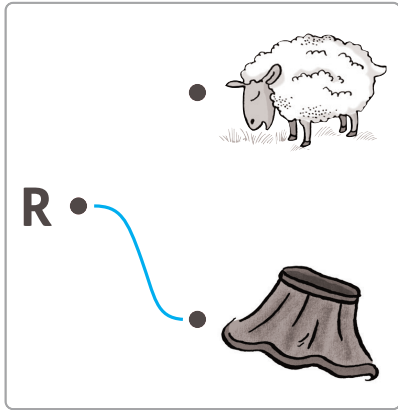
7

Öpa will am Montag Obst besorgen.

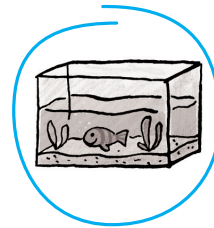
4

o o

- Welches der beiden Wörter beginnt mit R? Verbinde.



- Bei welchem Wort hörst du R oder r? Kreise ein.



5

■ In welcher Silbe hörst du R oder r? Kreuze an.



4

■ Kreise R und r ein.

r s D R T w R d B R r t r D R w r R

9

Giraffe Rabe Schere der Rad rasen Kerze

7

rechnen Roller wer Torte Tor Reiter wir

9

Rasmus bringt seiner Mutter eine Rose.

5

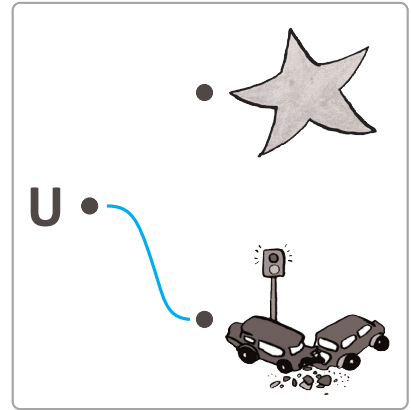
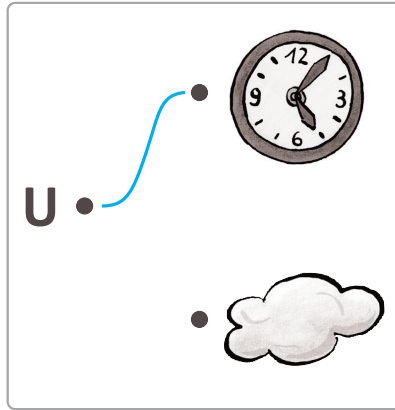
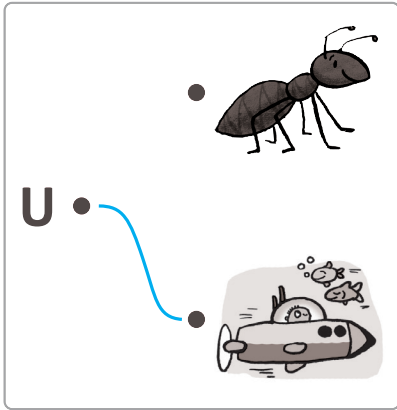
R
r

- Sieben Dinge fehlen im Bild auf Seite 23. Kreise sie unten ein.

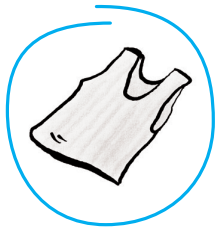




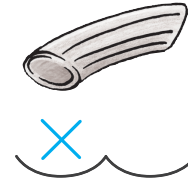
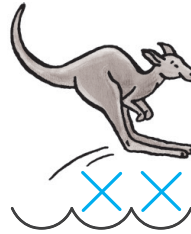
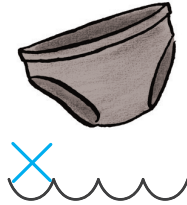
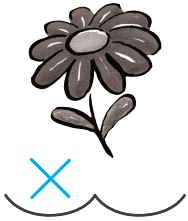
- Welches der beiden Wörter beginnt mit **U**? Verbinde.



- Bei welchem Wort hörst du **U** oder **u**? Kreise ein.



■ In welcher Silbe hörst du **U** oder **u**? Kreuze an.



→ 5

■ Kreise **U** und **u** ein.

Ufo Buch rufen Nudel uns Unterhemd Bus

→ 7

Unfall suchen unten Ruder Compututer nun Kuchen

→ 7

Unke Susi summt zur Geisterstunde.

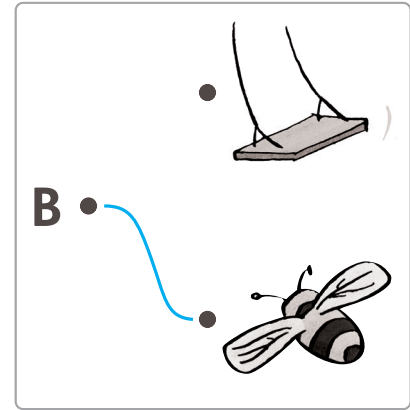
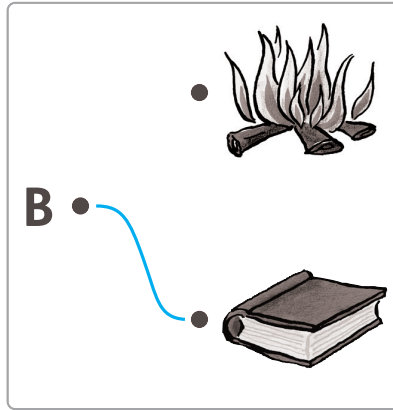
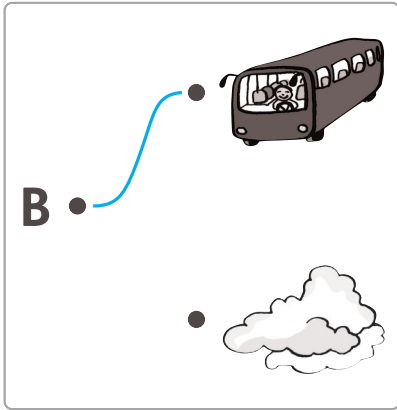
→ 5

Udo und Uwe rennen zu Lukas.

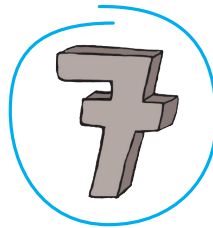
→ 5

u
u
u

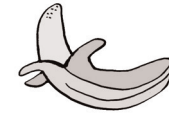
- Welches der beiden Wörter beginnt mit **B**? Verbinde.



- Bei welchem Wort hörst du **B** oder **b**? Kreise ein.



- In welcher Silbe hörst du **B** oder **b**? Kreuze an.



5

- Kreise **B** und **b** ein.

Roboter Buch bei Banane bellen Gabel Bus

7

haben Brille bald leben Bikini Bäcker Kabel

7

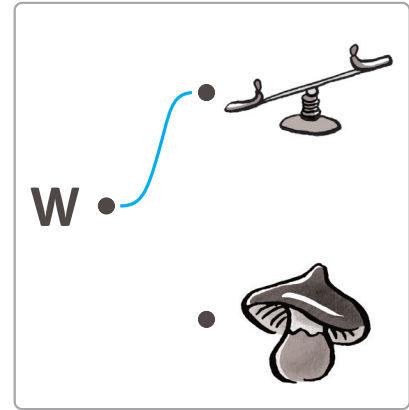
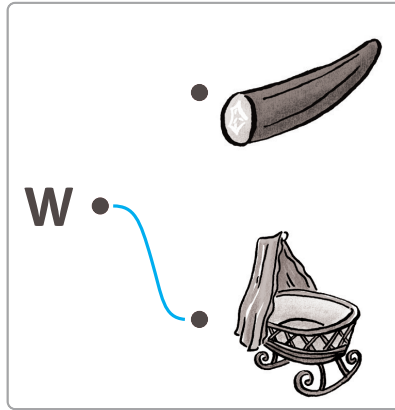
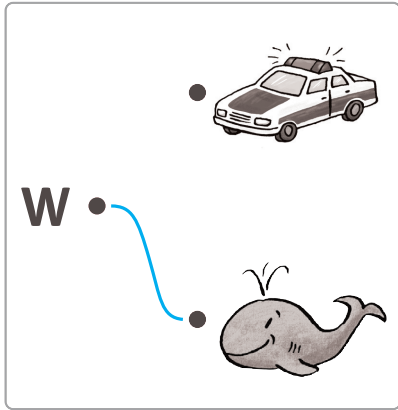
Bademeister Bodo badet in der Badewanne.

4

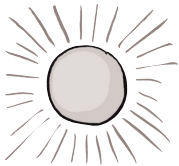
Ben backt gern Brötchen.

3

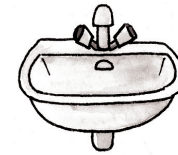
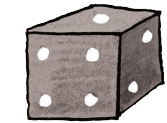
- Welches der beiden Wörter beginnt mit **W**? Verbinde.



- Bei welchem Wort hörst du **W** oder **w**? Kreise ein.



■ In welcher Silbe hörst du **W** oder **w**? Kreuze an.



⇒ 4

■ Kreise **W** und **w** ein.

Wurzel Wespe wenn Wal wandern Wurst Wand

⇒ 7

Windel kiwi wie Winter was Wetter wissen

⇒ 7

Wurm Willi wippt mit Walross Uwe.

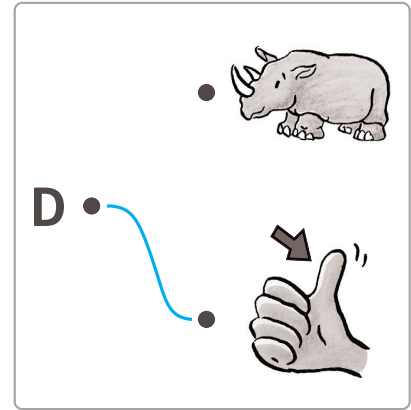
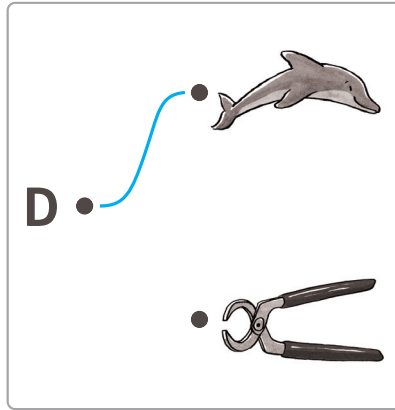
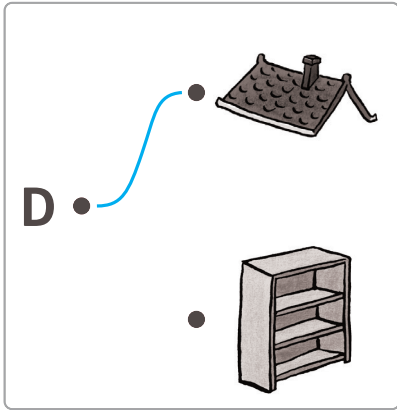
⇒ 5

Wann sehen wir Wanja wieder?

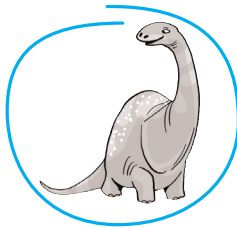
⇒ 4

W
w

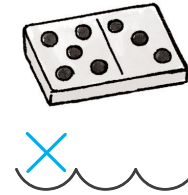
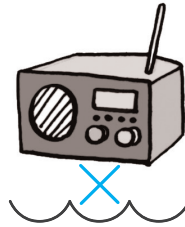
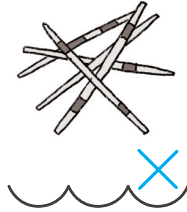
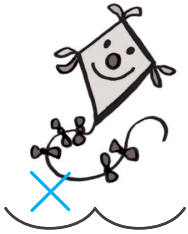
- Welches der beiden Wörter beginnt mit **D**? Verbinde.



- Bei welchem Wort hörst du **D** oder **d**? Kreise ein.



- In welcher Silbe hörst du **D** oder **d**? Kreuze an.



4

- Kreise **D** und **d** ein.

Fahrrad Dame das reden Nudel Diamant Feder

7

der Düne danken Ruder die Deckel Delfin

7

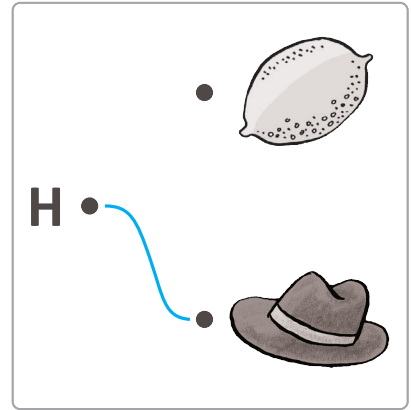
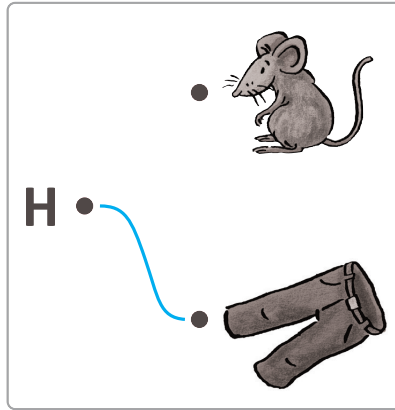
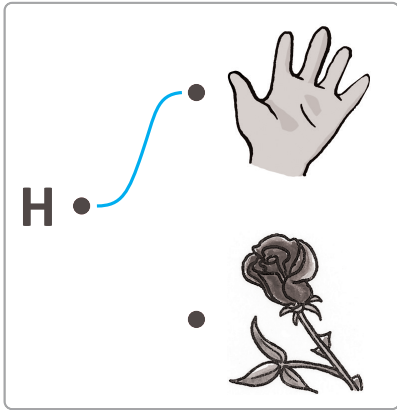
Das Dromedar findet den Dachs doof.

7

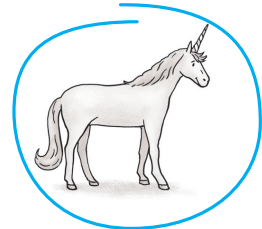
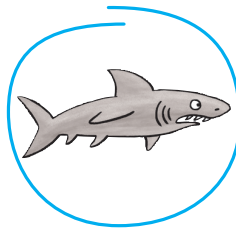
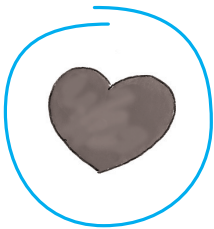
Die Dinosaurier sind ausgestorben.

3

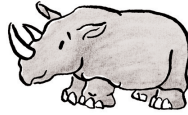
- Welches der beiden Wörter beginnt mit H? Verbinde.



- Bei welchem Wort hörst du H oder h? Kreise ein.



- In welcher Silbe hörst du **H** oder **h**? Kreuze an.



⇒ 4

- Kreise **H** und **h** ein.

Hut helfen Hase Hose Trinkhalm herein Uhu

⇒ 7

husten Hütte heraus Heft hören Herz Hupe

⇒ 7

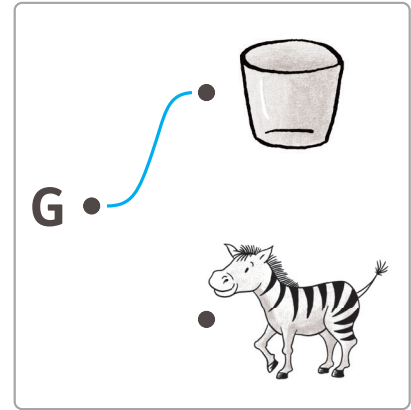
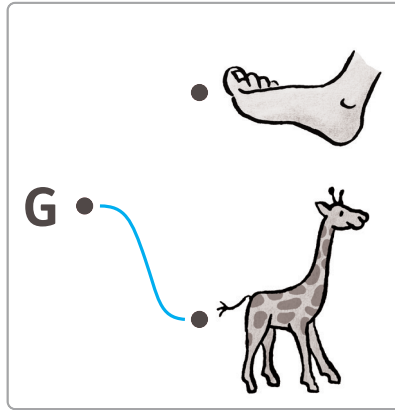
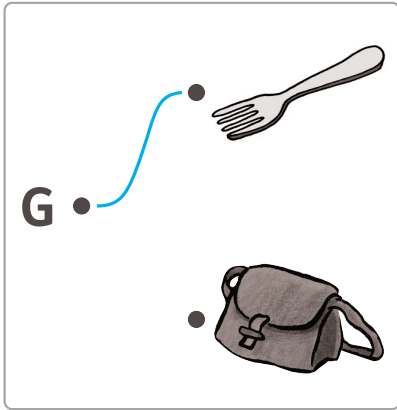
Hahn und Henne hüpfen zur Haltestelle.

⇒ 5

Holger hat heute seinen neuen Hut auf.

⇒ 4

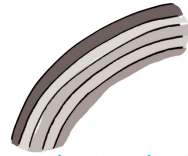
- Welches der beiden Wörter beginnt mit **G**? Verbinde.



- Bei welchem Wort hörst du **G** oder **g**? Kreise ein.



- In welcher Silbe hörst du **G** oder **g**? Kreuze an.



5

- Kreise **G** und **g** ein.

Gesicht sagen Jaguar Gürtel gegen Gift geben

8

Hugo bügelt Gustavs gelben Anzug.

5

Die Grille sitzt gern unterm Regenschirm.

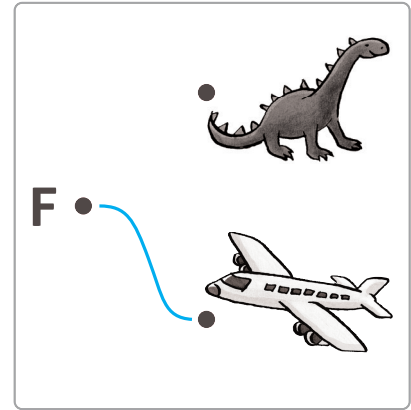
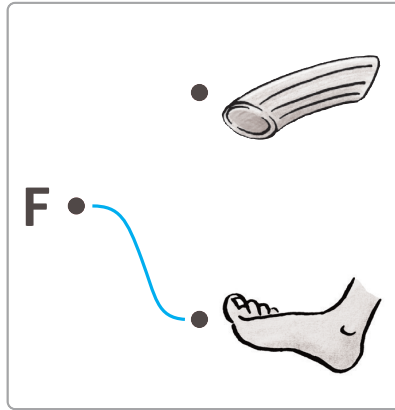
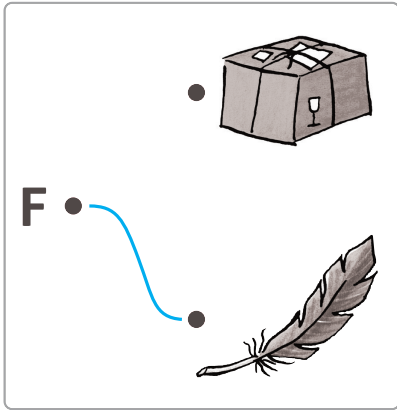
3

Gerda mag Tiger und Papageien.

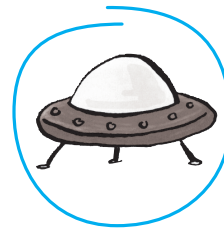
4

Gg

- Welches der beiden Wörter beginnt mit F? Verbinde.



- Bei welchem Wort hörst du F oder f? Kreise ein.



■ In welcher Silbe hörst du F oder f? Kreuze an.



4

■ Kreise F und f ein.

Fahne rufen Faust kaufen Fisch Mofa oft

7

Sofia ruft Effi jeden Freitag an.

5

Fünf Giraffen laufen über den Hof.

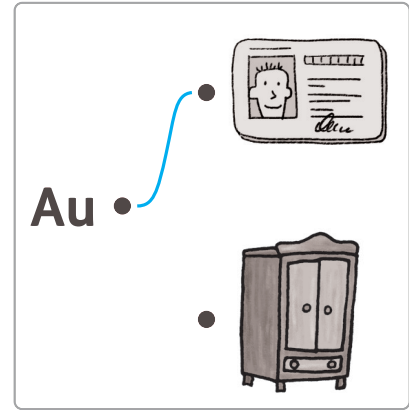
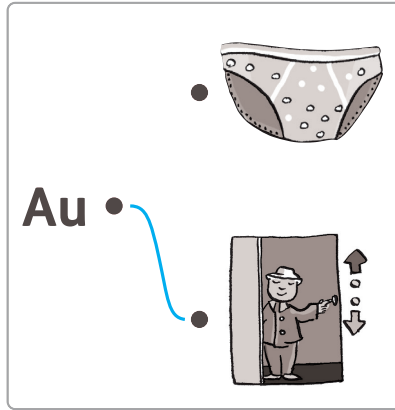
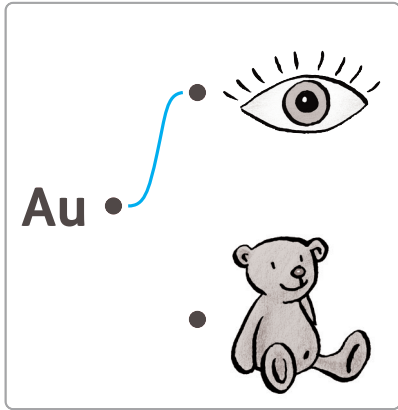
6

Fisch Fridolin trifft seinen Freund Franz.

6

Ff

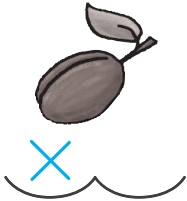
- Welches der beiden Wörter beginnt mit **Au**? Verbinde.



- Bei welchem Wort hörst du **Au** oder **au**? Kreise ein.



■ In welcher Silbe hörst du **Au** oder **au**? Kreuze an.



4

■ Kreise **Au** und **au** ein.

Auomat auf Traube laufen Zaun Taube Haus

7

Die Frau fährt mit dem Aufzug.

2

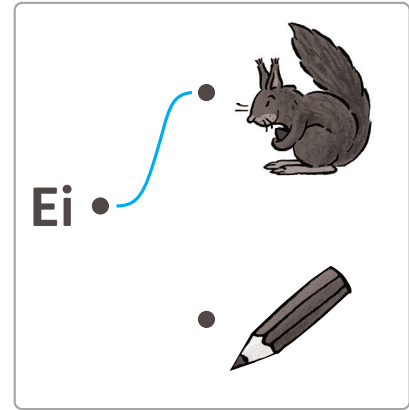
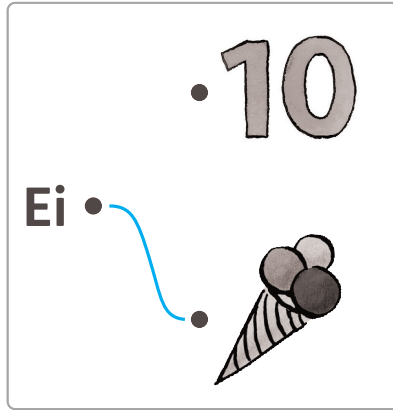
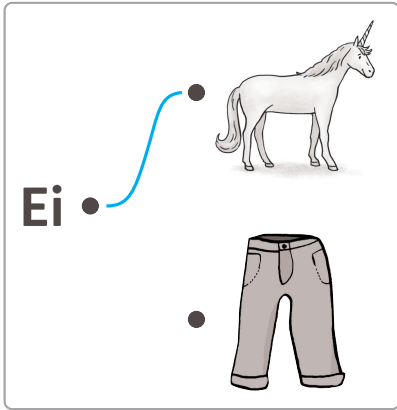
Brauchen Zauberer auch einen Ausweis?

4

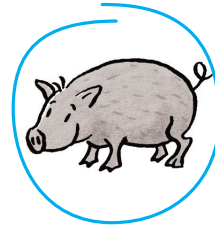
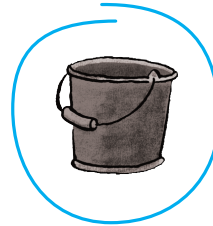
Bauer Bernhard hat ein blaues Auto.

3

- Welches der beiden Wörter beginnt mit **Ei**? Verbinde.



- Bei welchem Wort hörst du **Ei** oder **ei**? Kreise ein.



- In welcher Silbe hörst du **Ei** oder **ei**? Schreibe.



ei



Ei



ei



ei

⇒ 4

- Kreise **Ei** und **ei** ein.

Gei bei Reiter eine Eimer reiten Meise

⇒ 7

Meine kleine Schwester isst ein Eis.

⇒ 4

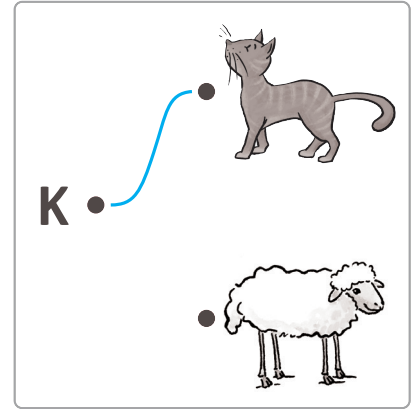
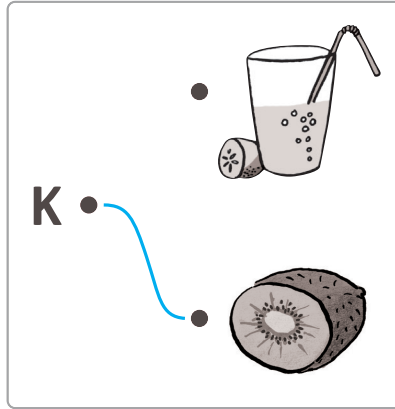
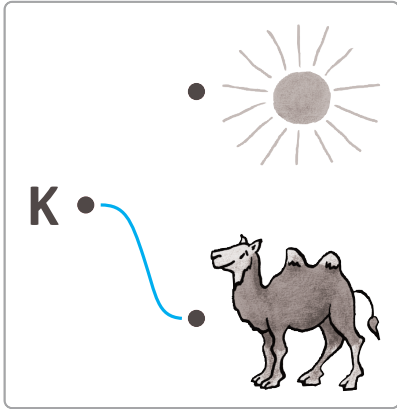
Drei Einhörner reisen zu den Eisbären.

⇒ 4

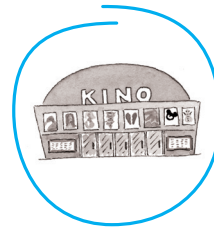
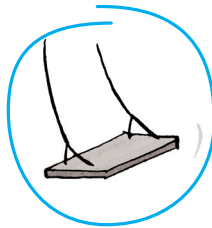
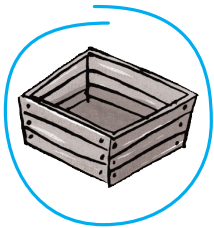
Eichhörnchen und Ameisen sind fleißige Tiere.

⇒ 3

- Welches der beiden Wörter beginnt mit **K**? Verbinde.



- Bei welchem Wort hörst du **K** oder **k**? Kreise ein.



■ In welcher Silbe hörst du **K** oder **k**? Schreibe.



K



K



k



k

⇒ 4

■ Kreise **K** und **k** ein.

Käfer **k**leben Gur**k**e **K**röte **K**rone **k**ein hark**n**

⇒ 7

Kleine **K**inder **k**neifen manchmal.


⇒ 3

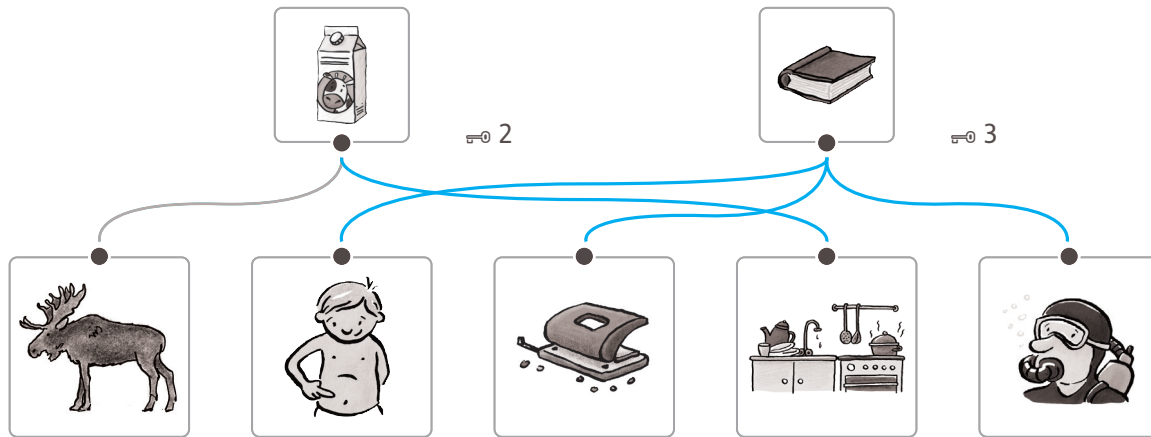
Der **K**akadu **k**netet ein **K**rokodil.

⇒ 5

Kracken **k**önnen sich nicht **k**üssen.

⇒ 4

- Wo klingt **ch** wie bei  ? Wo klingt **ch** wie bei  ? Verbinde.



- Kreise **ch** ein.

Sachen lachen Nacht Loch ich Fach nämlich

⇒ 7

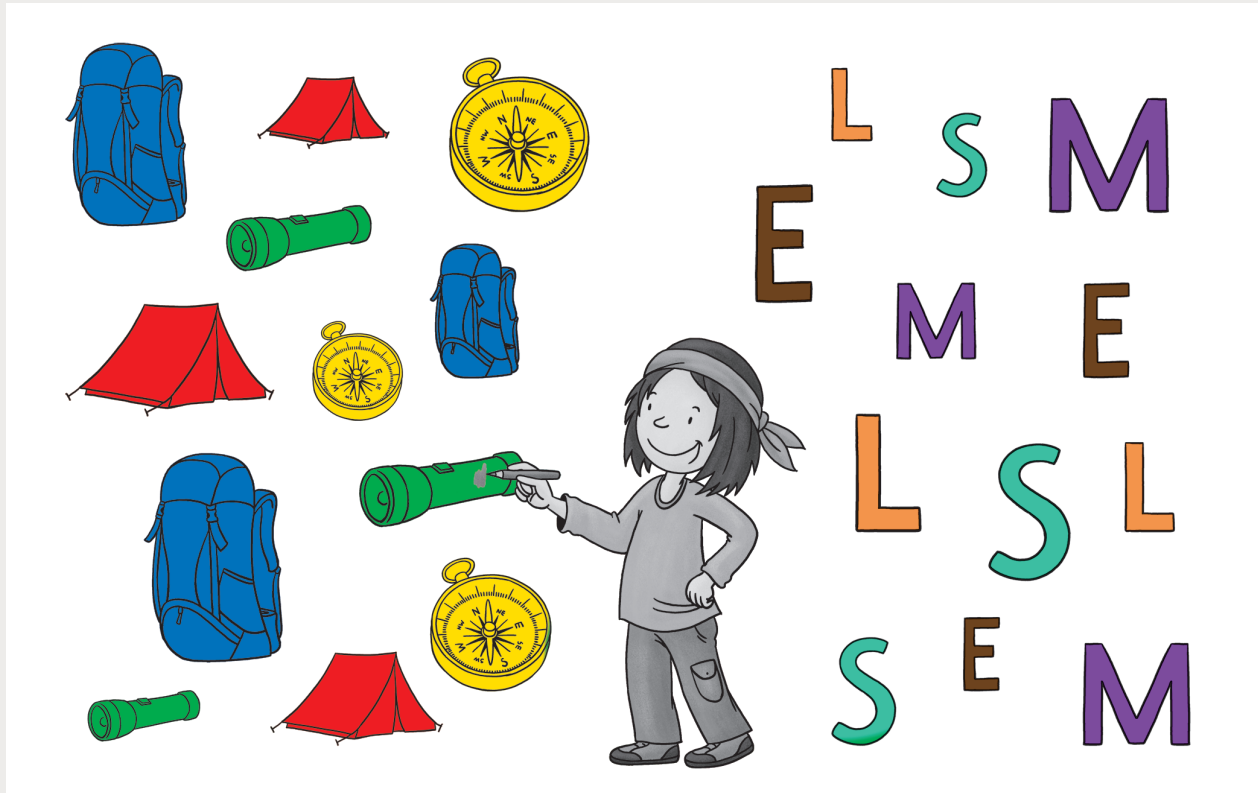
Ich möchte gern einmal nach München.

⇒ 4

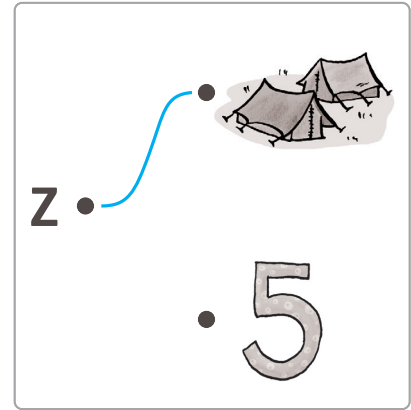
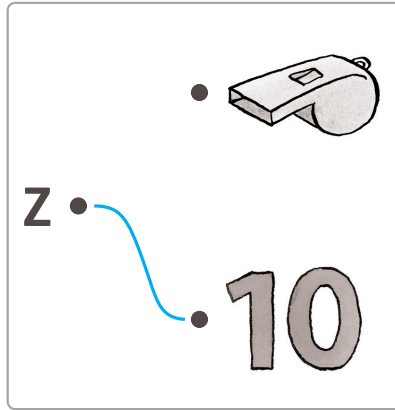
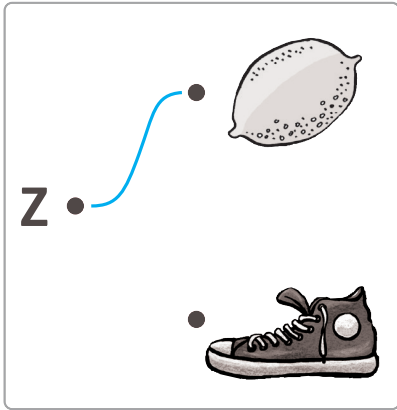
Acht Rochen tauchen durch das Meer.

⇒ 4

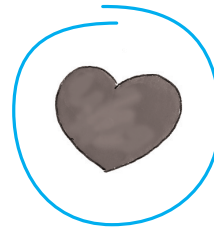
- Male gleiche Dinge und Buchstaben in derselben Farbe an.



- Welches der beiden Wörter beginnt mit Z? Verbinde.



- Bei welchem Wort hörst du Z oder z? Kreise ein.



- In welcher Silbe hörst du **Z** oder **z**? Schreibe.



Z

20

Z z



Z



Z

5

- Kreise **Z** und **z** ein.

Der **Z**ahnar**z**t **Z**ieht Franz **Z**wei **Z**ähne.

6

Zwan**z**ig **Z**ebras **Z**appeln im **Z**irkus**z**elt.

6

Zwei **Z**iegen fressen **Z**ehn **Z**itronen.

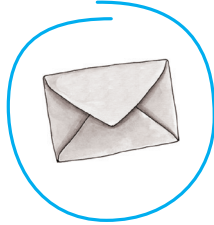
4

Die **Z**aunfinken **Z**anken **Z**iemlich oft.

3

Zz

- Bei welchem Wort hörst du **ie**? Kreise ein.



3

- Kreise **ie** ein.

Wiegen Riesen weniger als Ziegen?

3

Die Fliegen spielen mit den Bienen.

4

Der Stier friert ohne seine Stiefel.

3

Die Wiesel liegen gemütlich auf der Wiese.

4

Können Fliegen eigentlich riesen oder schielen?

3

Male richtig an.

Oo

Nn

Tt

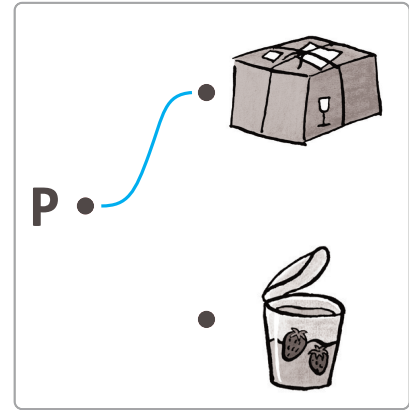
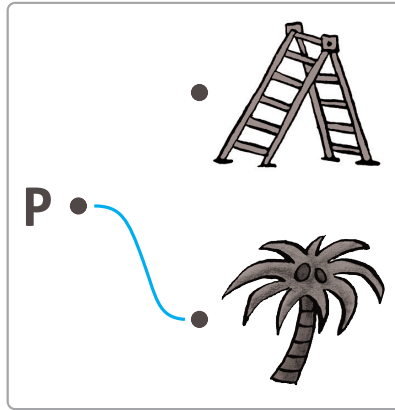
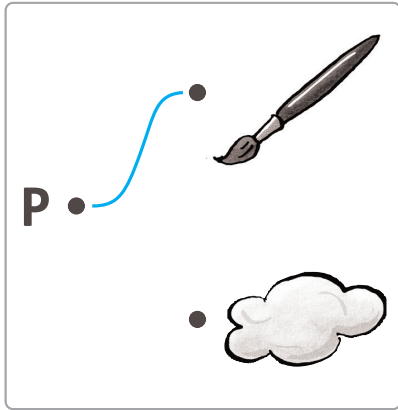
Aa

Gg

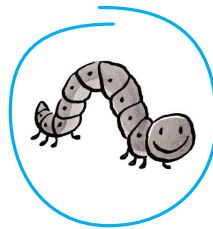
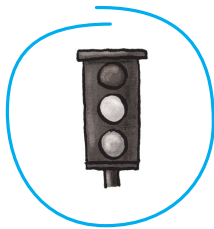
Uu



- Welches der beiden Wörter beginnt mit **P**? Verbinde.



- Bei welchem Wort hörst du **P** oder **p**? Kreise ein.



- In welcher Silbe hörst du **P** oder **p**? Schreibe.



4

- Kreise **P** und **p** ein.

Ist die Polizei pünktlich bei der Post?

3

Papageien und Leoparden plappern viel.

6

Piraten essen gern Suppe und Pommes.

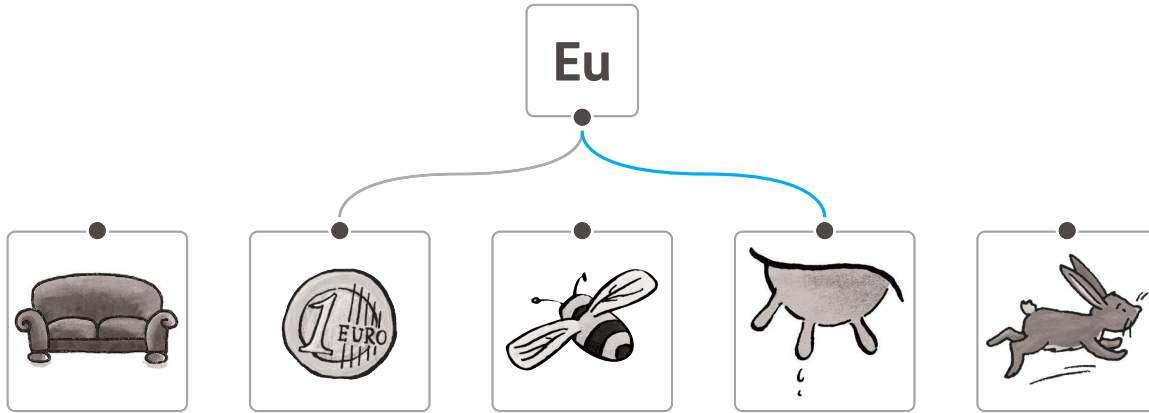
4

Opa Paul ist der Papa von meinem Vater.

4

P
p

- Welches Wort beginnt mit **Eu**? Verbinde.



2

- Bei welchem Wort hörst du **eu**? Kreise ein.



2

- In welcher Silbe hörst du **eu**? Schreibe.



eu



eu



eu



eu

4

- Kreise **Eu** und **eu** ein.

Eugen spielt Schlag**z**eu**g** in der **Sch**eu**e**.

3

Neu**n** Un**g**eh**e**u**e**r zahlen **n**eu**n**zig **E**uro.

4

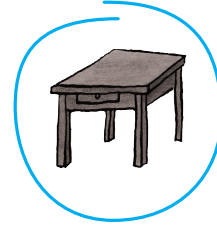
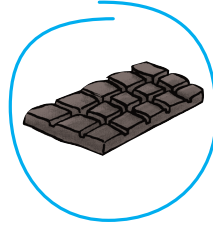
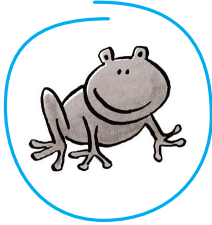
Die **E**u**e**l**e**n **f**re**u**e**n** sich über das **F**eu**e**r**w**er**k**.

3

Die Kuh hat **h**eu**t**e ein sehr volles **E**u**e**r.

2

- Bei welchem Wort hörst du **Sch** oder **sch**? Kreise ein.



⇒ 4

- Kreise **Sch** und **sch** ein.

Viele **Sch**metterlinge sind **sch**ön bunt.

⇒ 2

Das **Sch**af **sch**wimmt **sch**nell zur **Muschel**.

⇒ 4

Kirschen und **Sch**okolade **sch**mecken gut.

⇒ 3

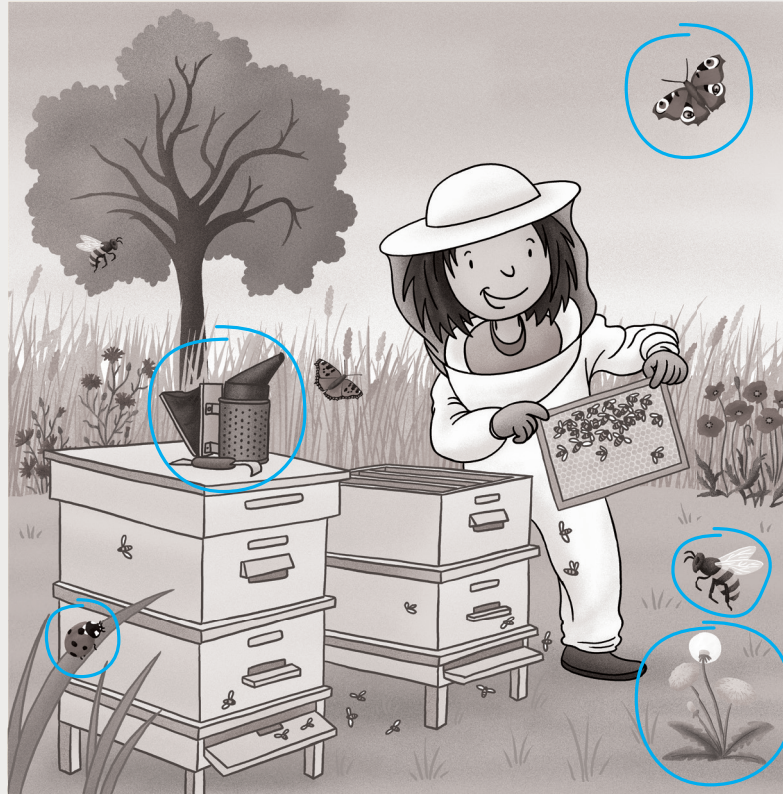
Die **Sch**lange muss ihren **Sch**al **waschen**.

⇒ 3

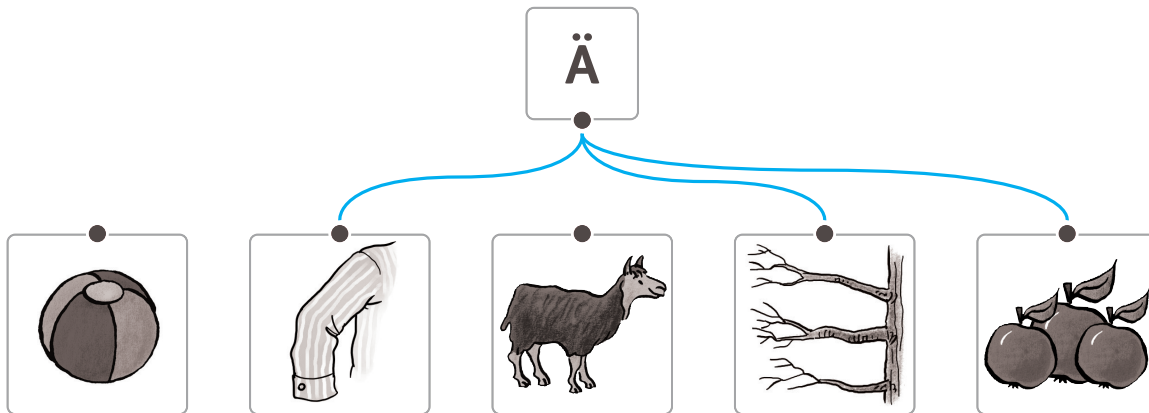
Schnecke **Uschi** **sch**läft in ihrem **Sch**neckenhaus.

⇒ 4

- Finde die Bildausschnitte. Kreise sie ein.

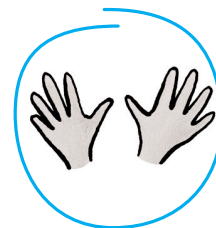


- Welches Wort beginnt mit Ä? Verbinde.



3

- Bei welchem Wort hörst du ä? Kreise ein.

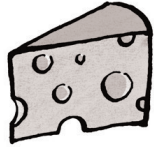


2

- In welcher Silbe hörst du **ä**? Schreibe.



ä



ä



ä



ä

4

- Kreise **Ä** und **ä** ein.

Der **Kä**fer schl**ä**ft zwischen zwei **Ä**sten.

3

Eis**ä**r Max isst t**ä**glich **Ä**pfel und **Kä**se.

4

Die **Ä**rzte untersuchen das **Kä**nguru gründlich.

2

Jäger Jan bleibt mit seinem **Ä**rmel am Ast h**ä**ngen.

3

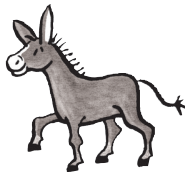
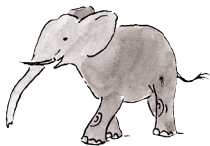
- Welches Wort beginnt mit Ö? Verbinde.

Ö



1

- Bei welchem Wort hörst du ö? Kreise ein.



2

- In welcher Silbe hörst du ö? Schreibe.



ö



ö



ö



ö

4

- Kreise Ö und ö ein.

Wir benöötigen noch Essig und Öl.

2

Dornröschen findet den Öffner nicht.

2

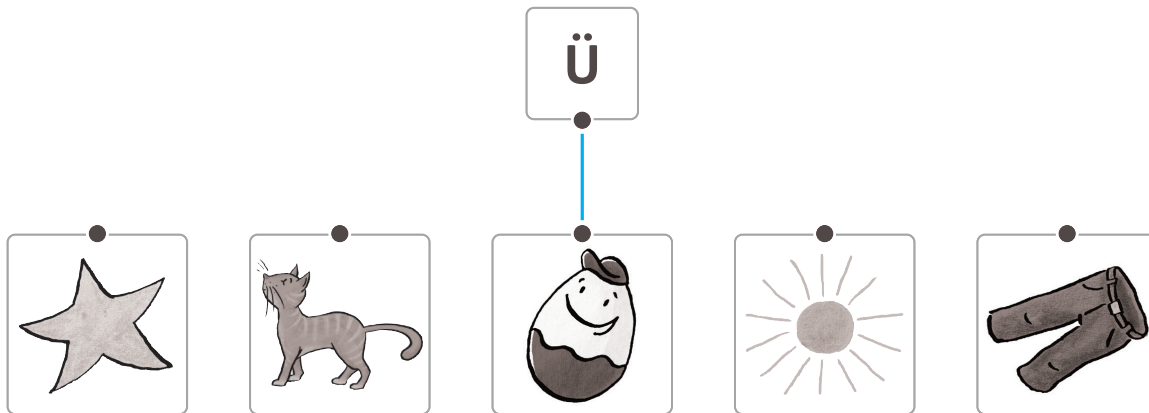
Löwe Tom mööchte zwölf Ölsardinen essen.

4

Kennst du die Öffnungszeiten von Bäcker Brösel?

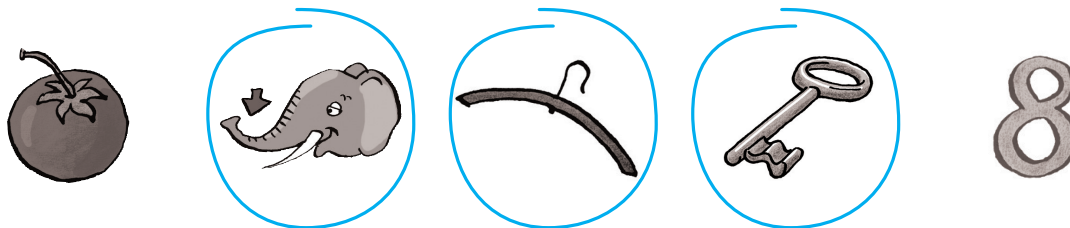
2

- Welches Wort beginnt mit Ü? Verbinde.



1

- Bei welchem Wort hörst du ü? Kreise ein.



3

- In welcher Silbe hörst du ü? Schreibe.



ü



ü



ü



ü

4

- Kreise Ü und ü ein.

Uwe findet Übungshefte nützlich.

2

Kühlen Elefanten ihre Rüssel in Pfützen?

3

Essen Küken wirklich Würste und Nüsse?

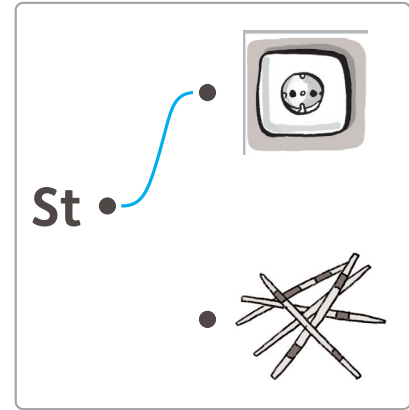
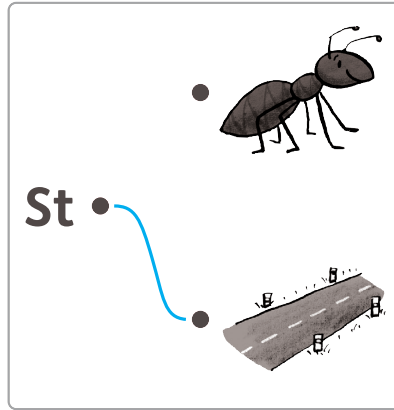
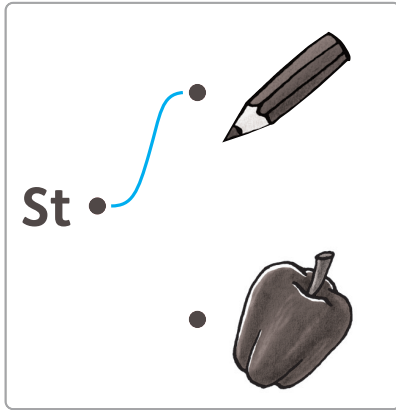
3

Überall im Schloss stehen Ritterrüstungen.

2

ü
ü
ü

- Welches der beiden Wörter beginnt mit **St**? Verbinde.



- Kreise **St** und **st** ein.

Stefan bestaunt die Sternschnuppe.

⇒ 3

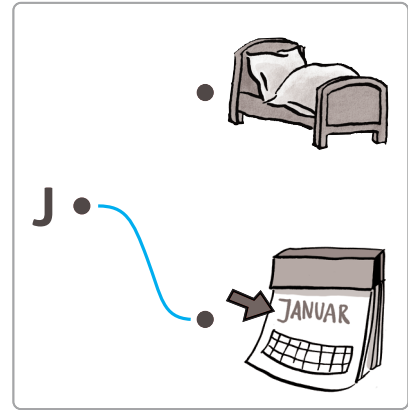
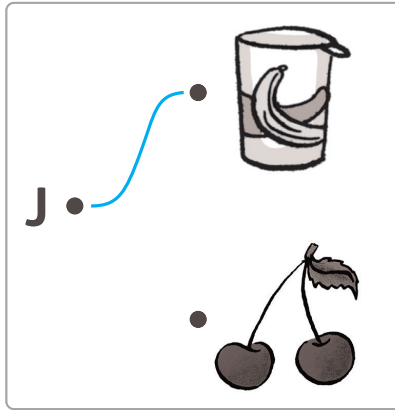
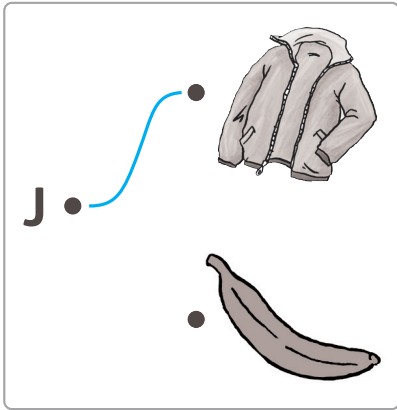
Storch und Strauß streiten sich ständig.

⇒ 4

Stute Steffi steht im staubigen Stall.

⇒ 5

- Welches der beiden Wörter beginnt mit J? Verbinde.



- Kreise J und j ein.

Tarja jubelt bei jedem Judowettkampf.

⇒ 4

Der Jäger jodelt mit seinem Jagdhund.

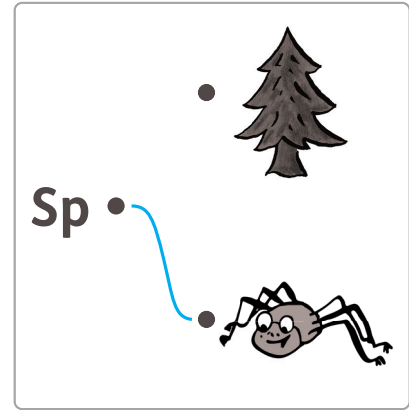
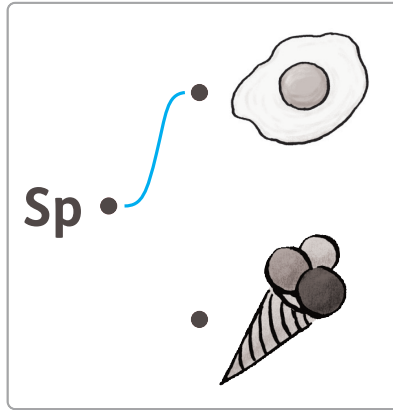
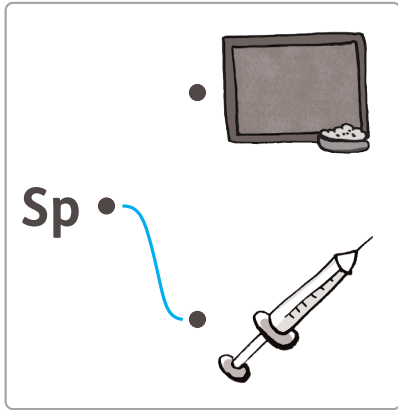
⇒ 3

Jaguar Jan jault ganz jämmerlich.

⇒ 4



- Welches der beiden Wörter beginnt mit **Sp**? Verbinde.



- Kreise **Sp** und **sp** ein.

Der **S**portler **s**pringt mit seinen **S**portschuhen.

⇒ 3

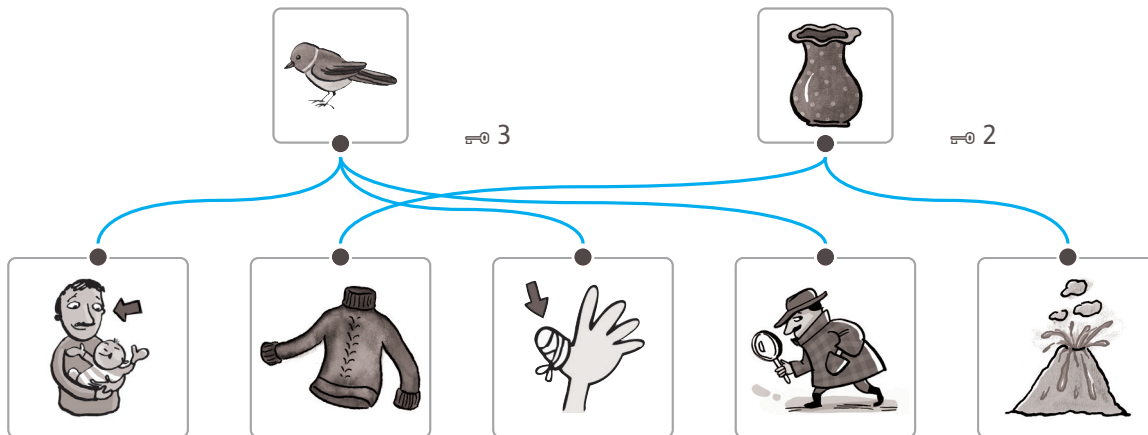
Die **S**patzen **s**prechen über **S**paghetti.

⇒ 3

Die **S**pinne **s**pinnt ein **S**pinnennetz.

⇒ 3

- Wo klingt **V** und **v** wie bei  ? Wo klingt **V** und **v** wie bei  ?
Verbinde.



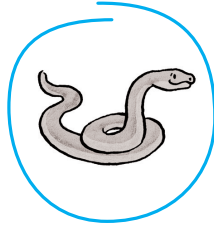
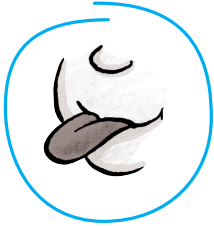
- Kreise **V** und **v** ein.

Victor **v**erspielt sich nie auf dem Kl**v**ier. ⇐ 3

Vampir Gust**v** fliegt bei **V**ollmond herum. ⇐ 3

Violetta trägt **v**ier **V**asen in die **V**illa. ⇐ 4

- Bei welchem Wort hörst du **ng**? Kreise ein.



3

- Kreise **ng** ein.

Ich trage einen Ring am Finger.

2

Die Schlange hat einen langen Umhang.

3

Anna fängt im Dunkeln einen Hering.

2

Gibt es im Dschungel Klingeln?













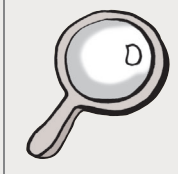




2

Die Meerjungfrau angelt eine Zange.

3

■ Löse das Sudoku.

Trage rechts
die richtige
Augenzahl ein.

F			Z			
		Z				Z
	Z	F				
	F					F

- Bei welchem Wort hörst du X oder x? Kreise ein.



2

- Kreise X und x ein.

Xaver und Max üben auf dem Xylofon.

3

Hexe Xenia hext einen Mixer.

4

Die Nixe vergisst das Lexikon im Taxi.

3

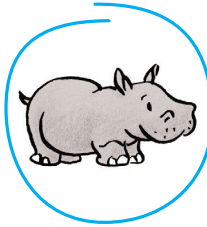
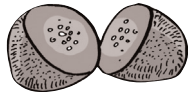
Xara kann sehr gut Saxofon spielen.

2

Verflüxt und zugenäht!

1

- Bei welchem Wort hörst du **Pf** oder **pf**? Kreise ein.



3

- Kreise **Pf** und **pf** ein.

Ich mag **Pf**annkuchen mit **A**pfelmus.

2

Der **P**fau hü**p**ft durch die Regen**p**fützen.

3

Das Nil**p**ferd hat ein **P**flaster an der **P**fote.

3

Gärtner Franz **p**flegt die **P**flanzen.

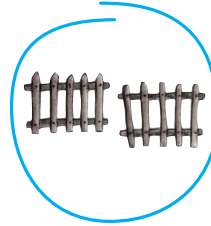
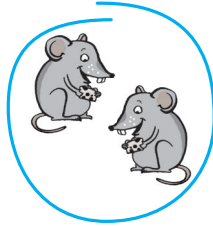
2

Susi **p**flückt **A**pfel und **P**flaumen.

3

Pf pf

- Bei welchem Wort hörst du **äu**? Kreise ein.



3

- Kreise **äu** ein.

Der Verkäufer muss die Waren einräumen.

2

Der Häuptling möchte ein Käsebrötchen.

1

Die Mäuse träumen von Pflaumenbäumen.

3

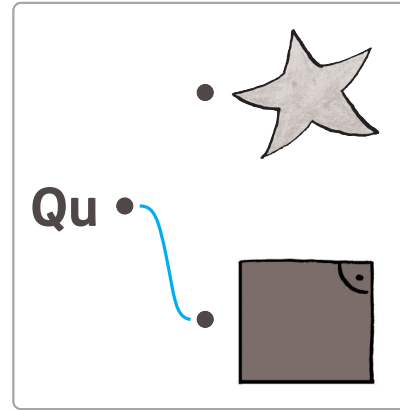
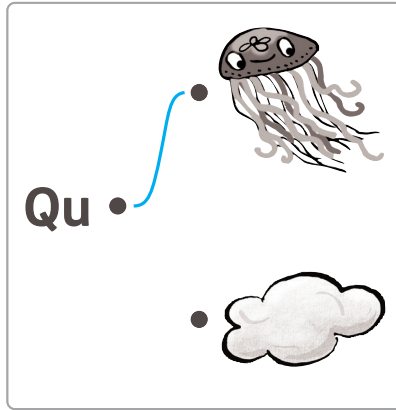
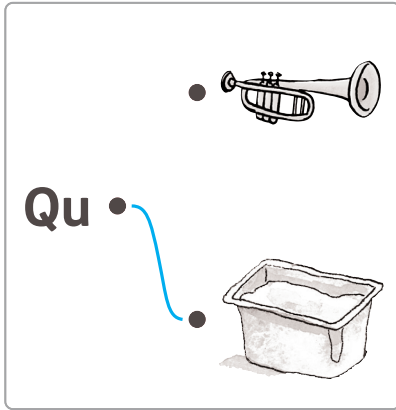
Die Räuber kommen leise in das Gebäude.

2

Läuse machen keine Geräusche.

2

- Welches der beiden Wörter beginnt mit **Qu**? Verbinde.



- Kreise **Qu** und **qu** ein.

Frosch **Qu**entin **qu**akt den ganzen Tag.

☞ 2

Die Kinder **qu**asseln und machen **Qu**atsch.

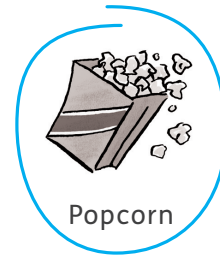
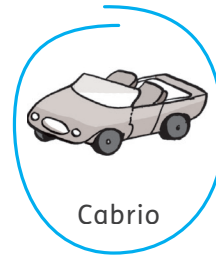
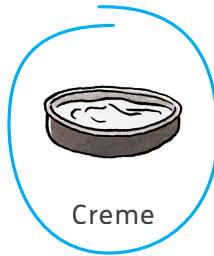
☞ 2

Die **Qu**allen spielen im **Aqu**arium **Qu**artett.

☞ 3

Qu
qu

- Bei welchem Wort hörst du **C** oder **c** wie bei  ? Kreise ein.



⇒ 4

- Kreise **C** und **c** ein.

Cindy kauft Cola und Comics.

⇒ 4

Clown Marco mag Cornflakes mit Cola.

⇒ 4

Luca sitzt am Computer und liest.

⇒ 2

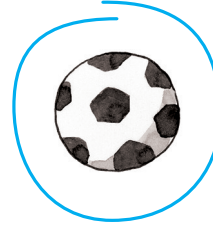
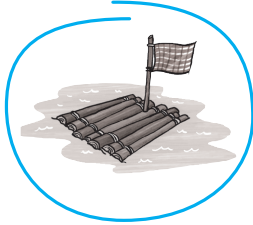
Luci isst am liebsten Currywurst mit Pommes.

⇒ 2

Paco kauft für 50 Cent einen Lolli.

⇒ 2

- Bei welchem Wort hörst du **ß**? Kreise ein.



☞ 3

- Kreise **ß** ein.

Timo liebt Kartoffelklöße mit Soße.

☞ 2

Der Strauß ist ein großer Vogel.

☞ 2

Wir spielen draußen barfuß Fußball.

☞ 3

Mein Großvater heißt Alfred.

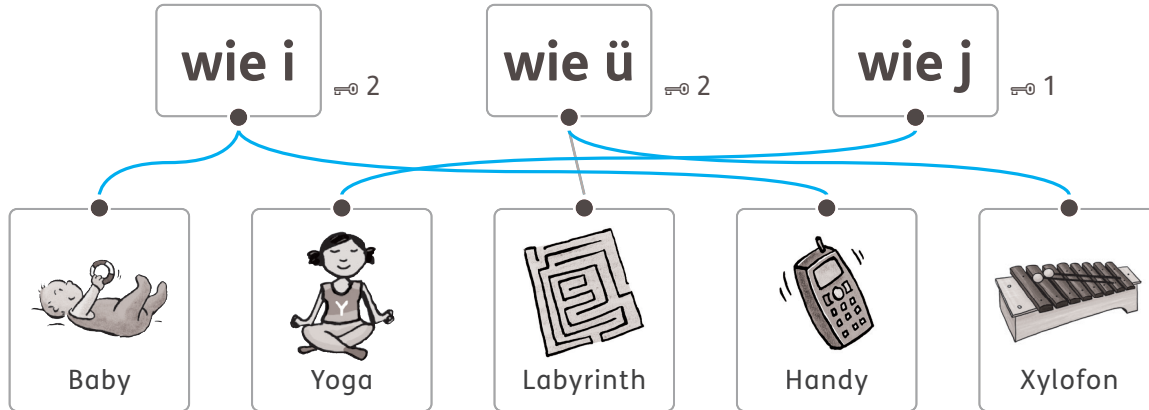
☞ 2

Wir genießen die leckeren Süßigkeiten.

☞ 2



- Wie klingen **Y** und **y**? Verbinde.



- Kreise **Y** und **y** ein.

Yasmin ist in Ägypten bei den Pyramiden.

⇒ 3

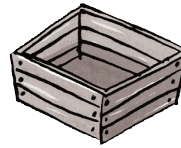
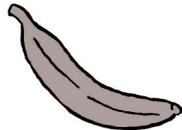
Der Yeti macht Gymnastik im Himalaya.

⇒ 3

Yuri sucht beim Yoga sein Handy.

⇒ 3

- Bei welchem Wort hörst du **nk**? Kreise ein.



2

- Kreise **nk** ein.

Onkel Julius sitzt auf der Bank.

2

Der Krankenwagen fährt nach links.

2

Die Getränke sind im Kühlschrank.

2

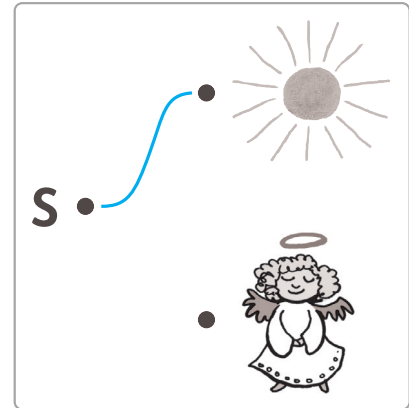
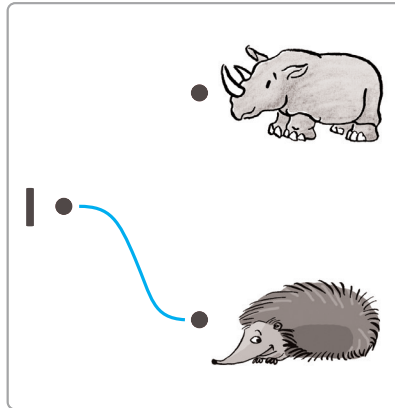
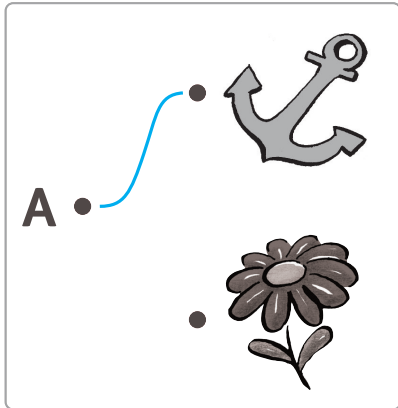
Gina lenkt das Auto auf die Tankstelle.

2

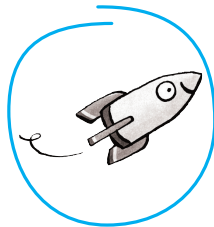
Der Anker sinkt zum Meeresboden.

2

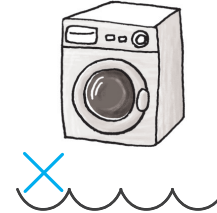
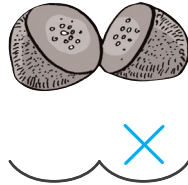
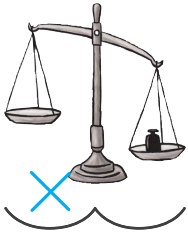
- Welches der beiden Wörter beginnt mit dem angegebenen Buchstaben? Verbinde.



- Bei welchem Wort hörst du R oder r? Kreise ein.



■ In welcher Silbe hörst du **W** oder **w**? Kreuze an.



■ Kreise **Gg** und **Eiei** ein.

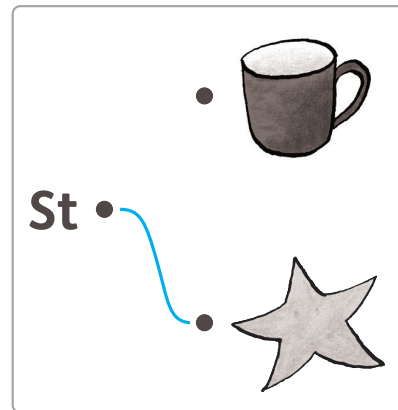
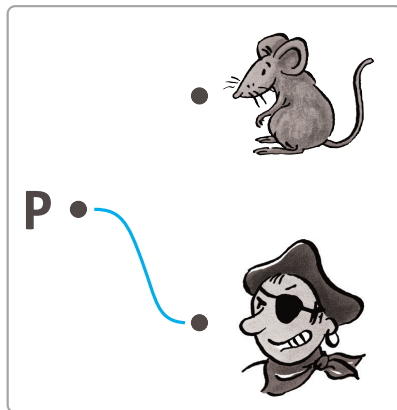
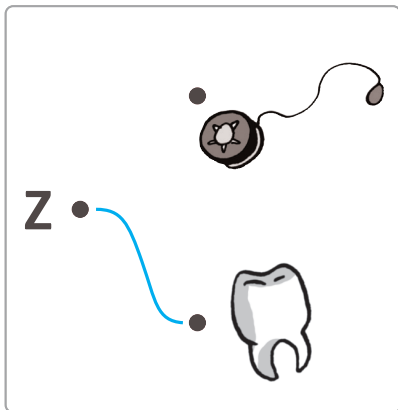
G T Ei g D s t Ei g D S t ei d S

Geige Einhorn Leiter regnen Geist Regal

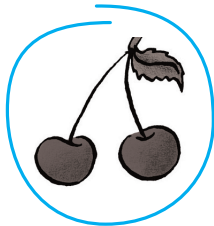
Geier Gustav trägt eilig einen Eimer.



Gisela isst jeden Freitag ein gekochtes Ei.

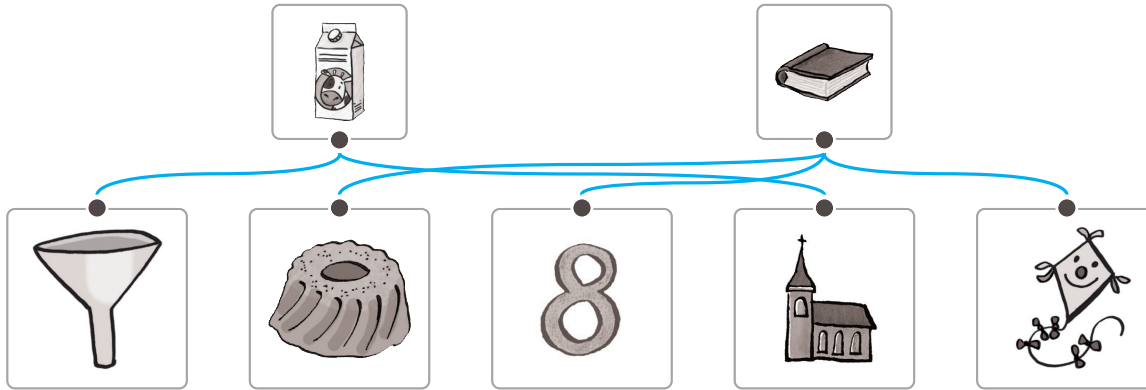
- Welches der beiden Wörter beginnt mit dem angegebenen Buchstaben? Verbinde.



- Bei welchem Wort hörst du **Sch** oder **sch**? Kreise ein.



- Wo klingt **ch** wie bei ? Wo klingt **ch** wie bei ? Verbinde.



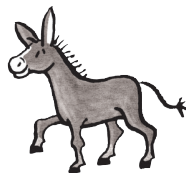
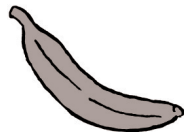
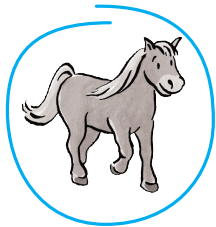
- Kreise **Eueu** und **Öö** ein.

Die Schildkröte hat neun Ölsardinen gegessen.

Die Eulen flogen neulich nach Öttingen.

Das Ungeheuer isst mit Löffel und Gabel.

- Bei welchem Wort hörst du **Pf** oder **pf**? Kreise ein.



- Kreise **ß** und **Vv** ein.

Mein **V**ater hei**ß**t **Iv**o.

Strau**ß** **V**inzent gie**ß**t **v**ier Oliven**v**äume.

Drei**ß**ig **V**ögel fliegen flei**ß**ig um die Kur**v**en.

Opa **V**ito schenkt Oma **E**va einen Blumenstrau**ß**.

Valentin und **I**r**v**ana fahren mit einem Flo**ß**.

Quellennachweis

Ablang, Friederike, Berlin, 4.6; 10.9; 14.11; 33.1; 40.9; 41.1; 42.6; 42.10; 46.5; 58.6; 65.6; 73.5; Burghart-Vollhardt, Martina, Kamenz, 58.9; 70.5; Fröhlich, Anke, Leipzig, 1.6; 2.9; 5.4; 6.7; 8.5; 10.3; 10.7; 12.2; 12.5; 15.3; 16.2; 16.7; 16.9; 17.1; 18.1; 18.2; 18.3; 18.4; 18.8; 18.10; 18.11; 19.4; 20.4; 20.8; 20.9; 20.10; 24.2; 24.7; 24.11; 25.2; 25.3; 26.2; 26.5; 26.9; 28.2; 28.4; 28.9; 29.1; 29.3; 30.1; 30.4; 30.6; 30.7; 32.6; 32.9; 32.10; 34.3; 34.4; 34.8; 34.9; 34.10; 35.1; 35.3; 36.2; 36.5; 36.6; 36.10; 37.1; 38.1; 38.4; 38.6; 38.11; 39.1; 39.4; 40.3; 40.10; 41.2; 41.4; 42.4; 42.8; 43.2; 44.6; 44.7; 44.8; 44.9; 46.2; 46.3; 46.4; 46.7; 46.8; 47.1; 47.3; 48.2; 48.5; 50.1; 50.2; 50.3; 50.5; 50.6; 50.8; 50.9; 50.11; 51.4; 52.2; 52.3; 52.4; 54.1; 54.3; 54.4; 54.5; 56.1; 56.3; 56.5; 56.6; 56.9; 56.10; 57.3; 58.1; 58.3; 58.4; 58.10; 59.1; 59.4; 60.2; 60.3; 60.5; 60.6; 60.8; 60.9; 61.1; 62.1; 62.5; 63.1; 63.3; 64.2; 64.3; 64.5; 65.2; 65.4; 65.9; 66.1; 66.2; 66.3; 66.4; 66.5; 67.2; 67.8; 68.2; 68.3; 68.4; 69.3; 70.1; 71.1; 71.5; 72.1; 72.3; 72.4; 72.6; 73.2; 73.3; 74.1; 74.3; 74.4; 74.5; 75.4; 76.2; 76.3; 76.4; 76.8; 76.9; 76.10; 77.1; 77.3; 78.2; 78.3; 78.5; 78.6; 78.7; 78.9; 78.10; 79.2; 79.4; 79.7; 79.8; 80.1; 80.2; 80.4; Greune, Mascha, München, 38.3; 40.8; 61.2; 62.6; Hesselbarth, Susann, Leipzig, 68.1; Josef Hammen, Trierweiler, 57.5; Klett-Archiv, Stuttgart, 40.11; 47.2; Kranenberg, Hendrik, Drolshagen, 36.11; 44.5; 69.5; Nicolai, Axel, Sonnebüll, 54.2; 58.7; Oser, Liliane, Hamburg, 4.7; 6.6; 7.4; 8.1; 8.2; 8.3; 8.4; 8.6; 10.2; 10.6; 12.7; 12.8; 14.3; 14.6; 16.10; 18.7; 19.2; 21.1; 24.4; 24.6; 24.10; 26.4; 27.2; 27.4; 28.3; 28.8; 30.8; 30.11; 32.1; 34.7; 36.9; 38.2; 38.5; 38.10; 40.4; 47.4; 51.1; 51.3; 52.7; 52.9; 53.1; 53.2; 53.4; 56.7; 59.2; 59.3; 60.7; 61.3; 61.4; 62.3; 63.2; 64.1; 64.4; 65.8; 67.9; 70.6; 72.2; 72.5; 74.2; 76.1; 76.5; 76.6; 76.11; 78.4; 78.8; 78.11; 79.5; 79.9; 80.5; Reich, Bettina, Zwenkau/Leipzig, 6.8; 15.4; 29.4; 31.4; 32.8; 52.1; 58.5; 73.4; Schmidt, Sandra, Berlin, 34.1; Schumann, Friederike, Berlin, 48.3; Woernle, Hela, Hannover (Woernle, Hela), 65.7

1. Auflage

1 6 5 4 3 2 | 26 25 24 23 22

Alle Drucke dieser Auflage sind unverändert und können im Unterricht nebeneinander verwendet werden.

Die letzte Zahl bezeichnet das Jahr des Druckes.

Das Werk und seine Teile sind urheberrechtlich geschützt. Jede Nutzung in anderen als den gesetzlich zugelassenen Fällen bedarf der vorherigen schriftlichen Einwilligung des Verlages. Hinweis §60a UrhG: Weder das Werk noch seine Teile dürfen ohne eine solche Einwilligung eingescannt und/oder in ein Netzwerk eingestellt werden. Dies gilt auch für Intranets von Schulen und sonstigen Bildungseinrichtungen. Fotomechanische, digitale oder andere Wiedergabeverfahren nur mit Genehmigung des Verlages.

Nutzungsvorbehalt: Die Nutzung für Text und Data Mining (§ 44b UrhG) ist vorbehalten. Dies betrifft nicht Text und Data Mining für Zwecke der wissenschaftlichen Forschung (§ 60d UrhG).

© Ernst Klett Verlag GmbH, Stuttgart 2021. Alle Rechte vorbehalten. www.klett.de

Das vorliegende Material dient ausschließlich gemäß §60b UrhG dem Einsatz im Unterricht an Schulen.

Externe Redaktion: Nadin Bamberg, Berlin

Entstanden in Zusammenarbeit mit dem Projektteam des Verlages.

Gestaltung: kognito - Visuelle Gestaltung, Berlin

Umschlaggestaltung: kognito - Visuelle Gestaltung GmbH, Berlin unter Verwendung einer Illustration von Anke Fröhlich, Leipzig

Satz: dmz Druckmedienzentrum, Gotha

Druck: oeding print GmbH, Braunschweig

Printed in Germany
ISBN 978-3-12-162141-5



Dieses Anoki-Übungsheft bietet

- Aufgaben zum Erkennen von Buchstaben und
- Aufgaben zum Abhören von Lauten.

Passend zu diesem Heft

- Schreiben zu Bildern 1/2, Heft A
(978-3-12-162165-1, 5er-Paket: 978-3-12-162166-8)
- Schreiben zu Bildern 1/2, Heft B
(978-3-12-162167-5, 5er-Paket: 978-3-12-162168-2)

Anokis Welt im Überblick

Deutsch | Richtig schreiben

Deutsch | Anfangsunterricht

Deutsch | Texte schreiben

Deutsch | Lesen

Mathematik

Sachunterricht

Englisch

Mein Anoki-Übungsheft – ideal zum selbstständigen Trainieren!



Dieses Heft im 5er-Paket:
ISBN: 978-3-12-162142-2

ISBN 978-3-12-**162141-5**



9 783121 621415