

Mit Teste-dich-Seiten



Mein Anoki-Übungsheft: .....

# Wiese 1/2

Sachunterricht

Lösungen

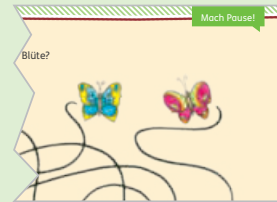
 Klett

# So lernst du mit dem Anoki-Übungsheft



Übungsseiten

Deine Lehrerin/dein Lehrer kreuzt an, was du bearbeiten sollst.



**Mach-Pause-Seiten**  
Hier kannst du knobeln, malen oder rätseln.



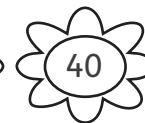
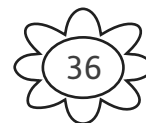
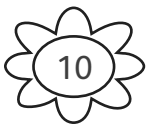
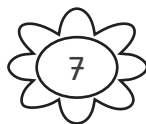
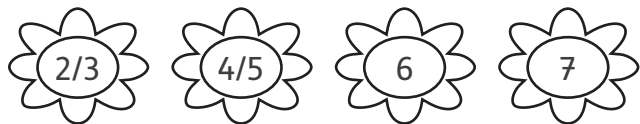
**Teste-dich-Seiten**  
Hier kannst du dein Wissen testen.



Für **weitere Informationen** zu den Anoki-Übungsheften den QR-Code scannen oder **5f5m29** auf [www.klett.de](http://www.klett.de) eingeben.



Für **Lösungen** zu diesem Anoki-Übungsheft den QR-Code scannen oder **uf2di2** auf [www.klett.de](http://www.klett.de) eingeben.



Hallo, ich bin Anoki.  
Für jede Seite, die du fertig hast,  
malst du ein Blüte aus.



Die Wiese ist Lebensraum für viele Pflanzen und Tiere.



Wiese

- Welche Pflanzen und Tiere hast du schon auf einer Wiese entdeckt? Male.



eigene Lösung

- Die Wiese verändert sich. Zu welcher Jahreszeit gehören diese Bilder?  
Ordne zu: **Frühling**, **Sommer**, **Herbst**, **Winter**.



Frühling



Winter



Sommer



Herbst

Die Wiese in den Jahreszeiten

Die ersten Blumen, die im Frühjahr wachsen, nennt man Frühblüher.

- Kennst du diese Frühblüher? Verbinde Bild und Wortkarte richtig.

Frühblüher



Schneeglöckchen

Krokus

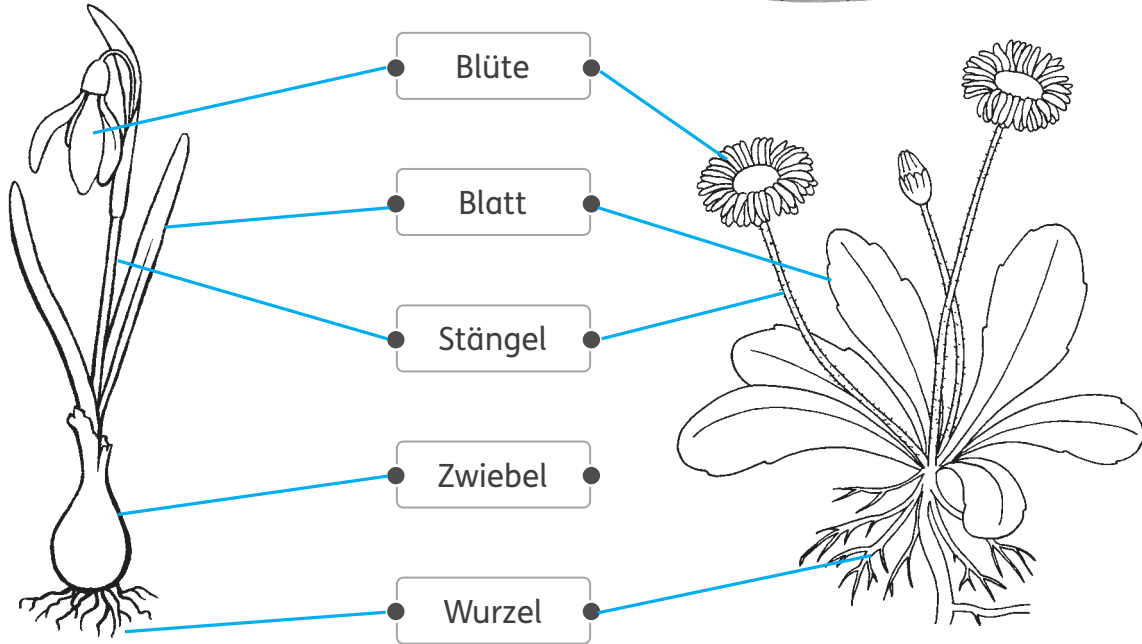
Tulpe



- Wie heißen die Teile der Wiesenpflanzen? Verbinde.
- Male die Pflanzen mit den richtigen Farben an.



Viele Frühblüher haben eine Zwiebel.

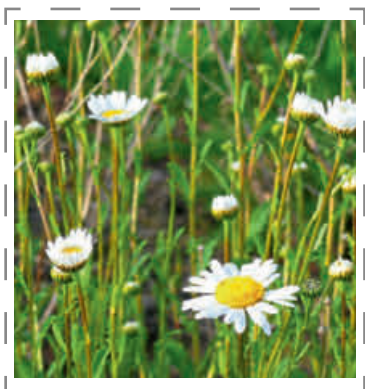


Schneeglöckchen

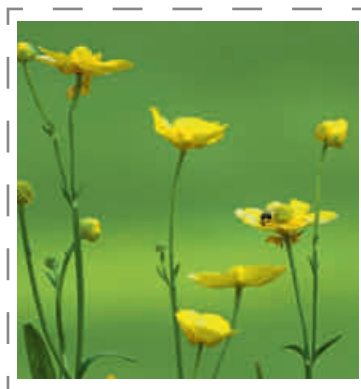
Gänseblümchen

Teile der Wiesenpflanze

- Wie sehen diese Pflanzen aus? Klebe die Bilder von Seite 47 hier richtig ein.



**Die Margerite** hat einen langen Stängel. Die Blätter haben einen gezackten Rand. Ihre Blüten sind weiß-gelb.



**Der Hahnenfuß** hat seinen Namen wegen des Aussehens seiner Blätter, die an Hahnenfüße erinnern. Er blüht leuchtend gelb.



**Der Mohn** blüht knallrot. Die Pflanze ist sehr fein. Der Stängel ist dünn und behaart.

- Finde im Suchsel zehn Wiesenpflanzen.

W	G	Ä	N	S	E	B	L	Ü	M	C	H	E	N
R	L	Ö	W	E	N	Z	A	H	N	E	K	Ö	M
M	A	K	Z	N	M	E	H	E	U	A	D	I	K
G	L	O	C	K	E	N	B	L	U	M	E	B	R
M	A	I	G	L	Ö	C	K	C	H	E	N	R	O
T	U	M	A	R	G	E	R	I	T	E	K	N	K
U	E	L	Z	I	G	M	O	H	N	G	L	L	U
L	R	O	G	Ä	F	S	R	B	A	D	E	T	S
P	L	Ü	S	T	E	R	B	H	U	T	E	S	I
E	I	K	W	S	C	H	A	F	G	A	R	B	E

Gänseblümchen sind meine Lieblingsblumen.



- Wie heißen diese Wiesenpflanzen? Verbinde Bild und Wortkarte richtig.



Hahnenfuß

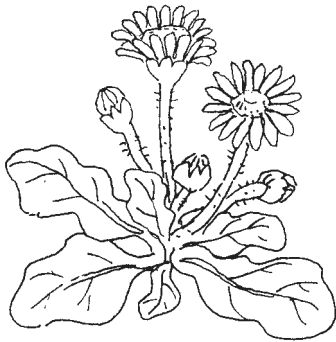
Glockenblume

Löwenzahn

Gänseblümchen

Wiesenpflanzen

- Erkennst du diese Pflanzen von Seite 10 wieder? Wie heißen sie?
- Male sie mit den richtigen Farben an.



Gänse-

blümchen



Hahnenfuß



Glocken-

blume

- Wie heißen diese Wiesenpflanzen? Verbinde Bild und Wortkarte richtig.



Maiglöckchen

Weißklee

Schafgarbe

Margerite

Wiesenpflanzen

Bei uns gibt es verschiedene Kleearten.  
Am häufigsten kommen der Rot- und  
der Weißklee vor.

- Ordne zu: **Rotklee**, **Weißklee**.

Vierblättrige  
Kleeblätter sollen  
Glück bringen.



Rotklee



Weißklee

Klee

■ Wie wächst der Löwenzahn? Trage die Ziffern ein.

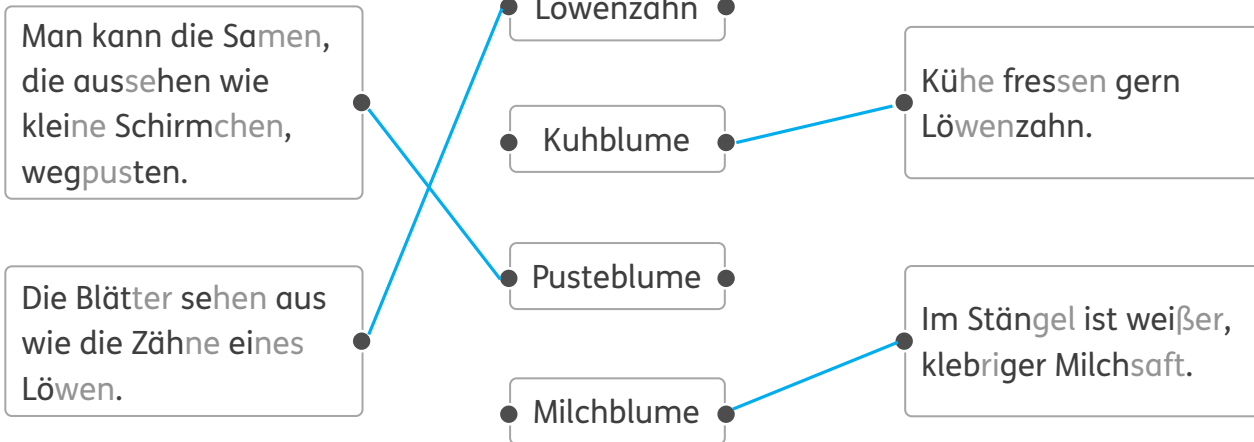
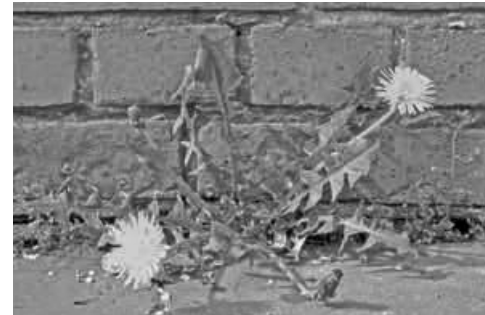
1. Der Löwenzahn wächst aus einem kleinen Samen.
2. Daraus entwickelt sich eine Pflanze mit Blättern und Knospen.
3. Dann erblüht die sonnengelbe Blüte. Die Blüte besteht aus vielen kleinen Zungenblüten.
4. Aus diesen Zungenblüten werden später kleine Fallschirme mit Samen. Sie segeln mit dem Wind davon.





Der Löwenzahn kann auf der Wiese, am Wegrand und sogar zwischen Steinen wachsen.

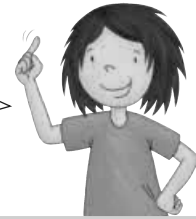
- Der Löwenzahn hat viele Namen.  
Verbinde Text und Wortkarte richtig.



Löwenzahn

- Schreibe einen Steckbrief zum Löwenzahn.

Teile des Löwenzahns  
sind essbar.



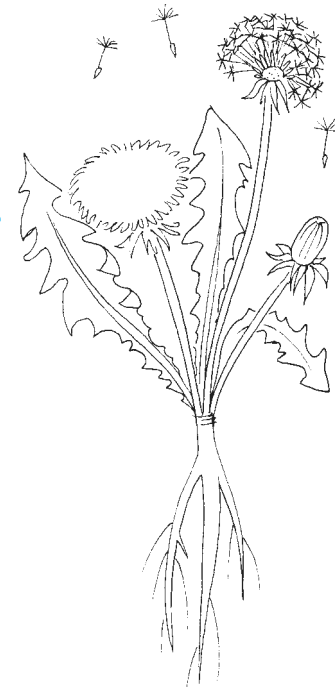
## Steckbrief

Pflanze: **Löwenzahn**

Aussehen: **gezackte Blätter, gelbe  
Blüten, fliegende Samen**

wächst: **auf der Wiese, am Weg**

Interessantes: **Mediziner nutzen  
die Bitterstoffe der Pflanze.**



■ Wie viele Pusteb Blumen findest du?

6



Heilpflanzen enthalten Stoffe, die dem Menschen bei Krankheit helfen. Die Kamille ist eine der ältesten Heilpflanzen.



- Wozu nutzen die Kinder die Kamille?  
Schreibe zu den Bildern.



zum Inhalieren bei  
einer Erkältung



als Tee gegen  
Bauchschmerzen



Viele Wiesenpflanzen sind Heilpflanzen, wie die Brennnessel oder der Spitzwegerich.



zur Wundheilung

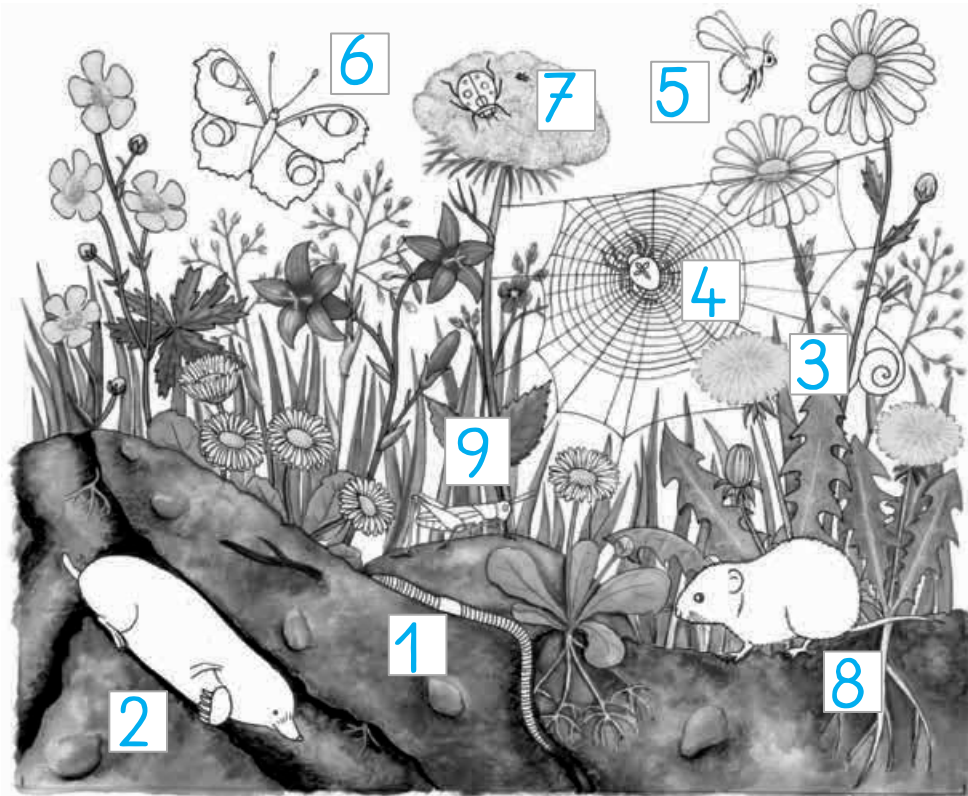
als Salbe



als Badezusatz

zur Entspannung

■ Wie heißen die Tiere? Trage die Ziffern ein.



1 Regenwurm

2 Maulwurf

3 Schnecke

4 Spinne

5 Hummel

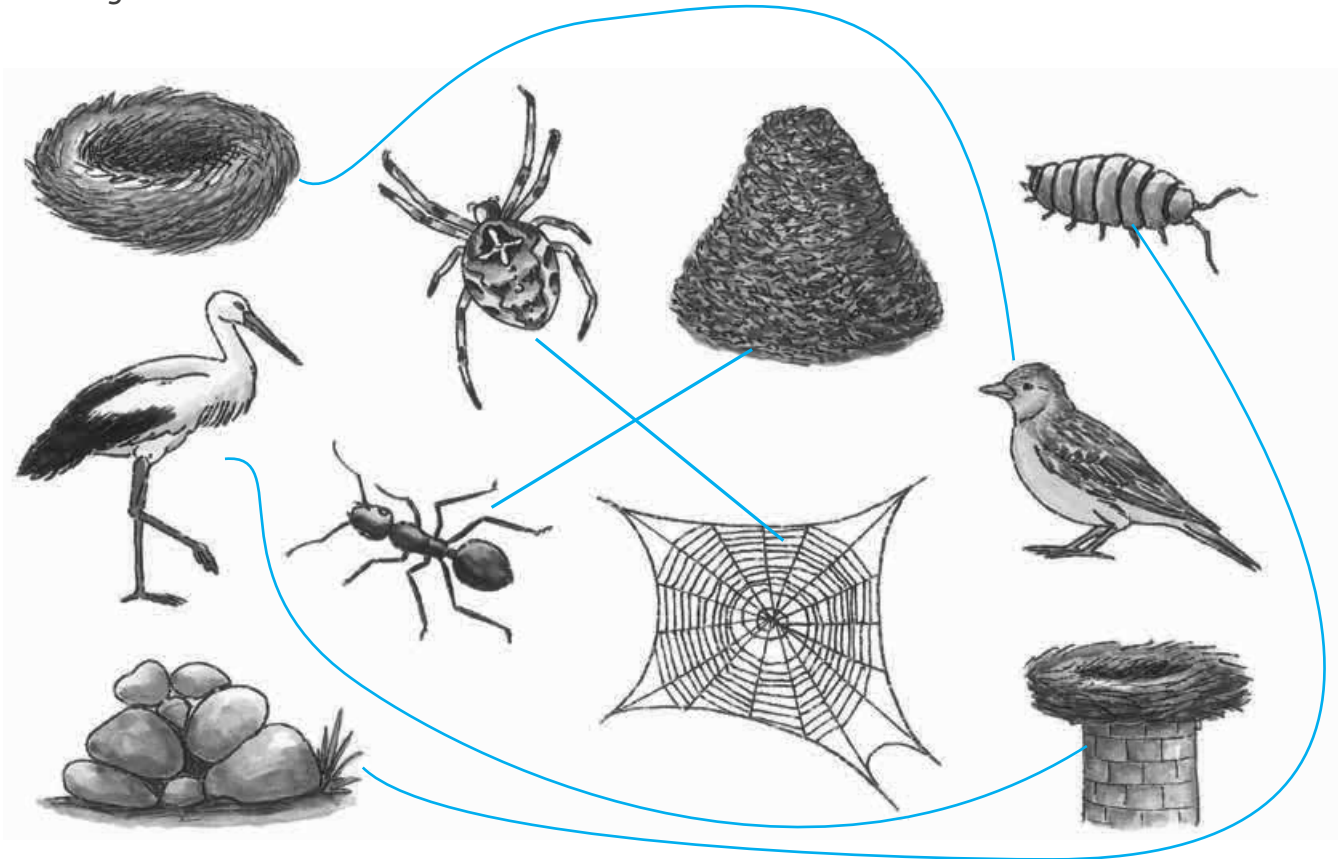
6 Schmetterling

7 Marienkäfer

8 Maus

9 Grashüpfer

■ Was gehört zu welchem Tier? Verbinde.



Wiesentiere

- Wie sehen diese Tiere aus? Klebe die Bilder von Seite 47 hier richtig ein.



**Der Tausendfüßler** hat sehr viele Beine. Sein Körper besteht aus vielen gleichen Körperabschnitten. Er lebt gern in einer feuchten Umgebung.



**Die Feldmaus** ist ein Nagetier. Ihr Nest liegt dicht unter dem Erdboden. Sie baut unterirdische Gänge. Mit den Vorderpfoten kann sie ihr Futter festhalten.



**Die Ringelnatter** gehört zu den einheimischen Schlangen. Sie liebt Wasser. Man findet sie auf Feuchtwiesen und in kleinen Gewässern.



Ein Maulwurf kann nicht besonders gut sehen, er hat aber einen sehr guten Geruchs- und Tastsinn und kann sehr gut hören.

Der Maulwurf steht unter Naturschutz. Er darf nicht gestört werden.

- Wie heißen die Körperteile des Maulwurfs? Ordne zu: **Schnauze mit Tasthaaren, schaufelförmige Vorderbeine, Augen, Schwanz.**

Schwanz

Augen

Schnauze mit

Tasthaaren

schaufelförmige

Vorderbeine



Maulwurf

Ein Maulwurf frisst meistens kleine Tiere, die er in seinen Gängen findet.  
Nur selten ernährt er sich von Pflanzen. Er muss sehr viel fressen.

- Das frisst ein Maulwurf. Ordne zu: **Regenwurm, Käfer, Larve.**



Käfer



Larve



Regenwurm

Der Maulwurf lebt in der Erde unter der Wiese.

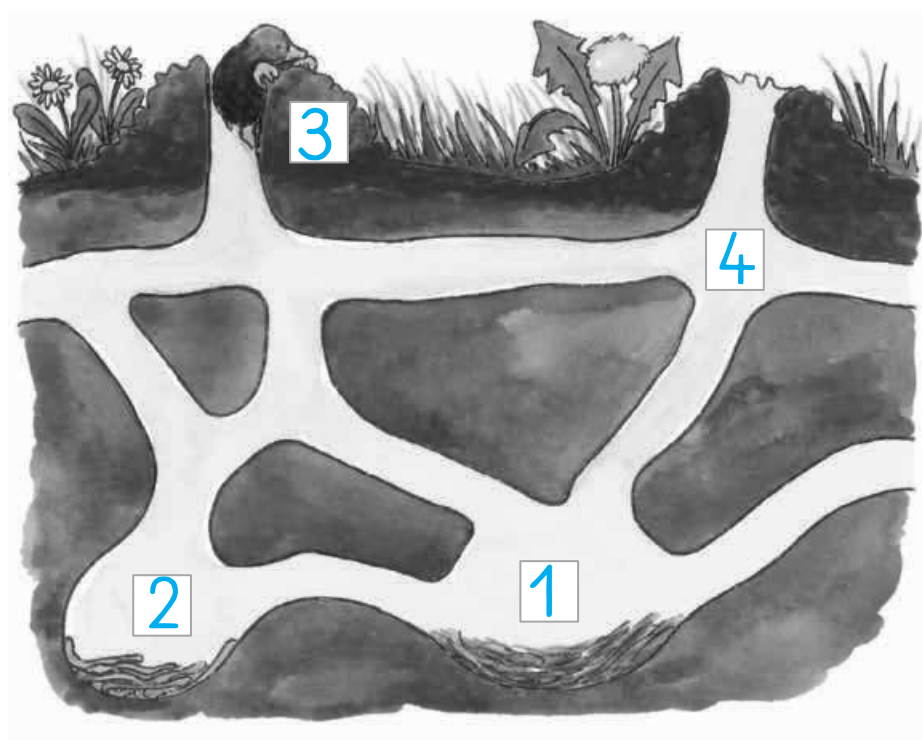
- Wie heißen die Teile seines Baus? Trage die Ziffern ein.

1 Nestkammer

2 Vorratskammer

3 Maulwurfshügel

4 Nahrungsgänge



Maulwurf

- Schreibe einen Steckbrief zum Maulwurf.
- Welcher Körperteil fehlt in der Zeichnung? Ergänze ihn.
- Male den Maulwurf mit den richtigen Farben aus.

### Steckbrief

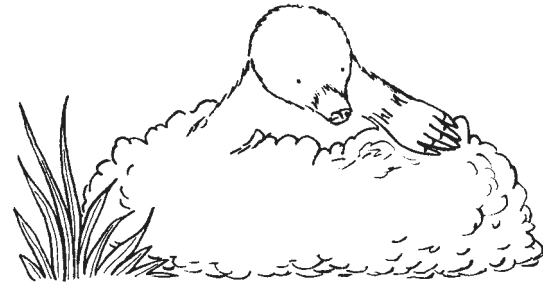
*(Es fehlt das schaufelförmige Vorderbein.)*

Tier:

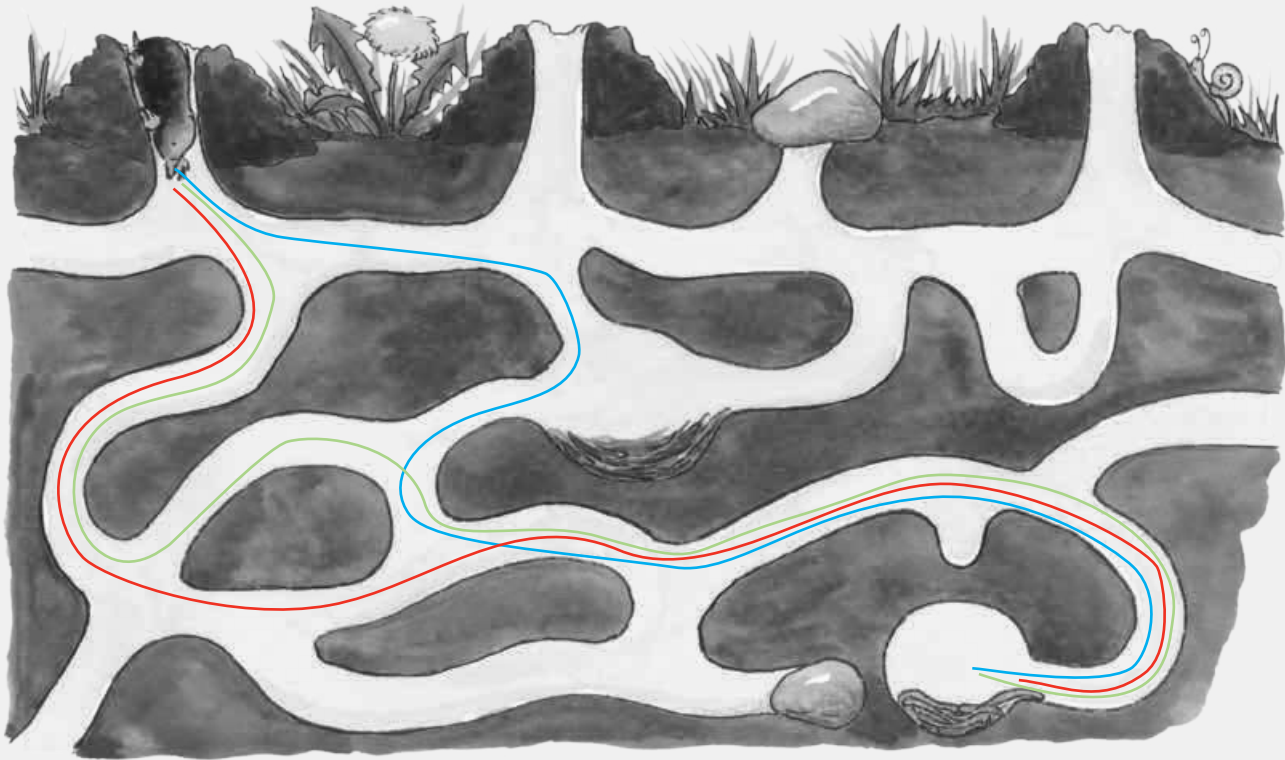
Aussehen:

Nahrung:

Interessantes:



- Wie kommt der Maulwurf zu seiner Vorratskammer?

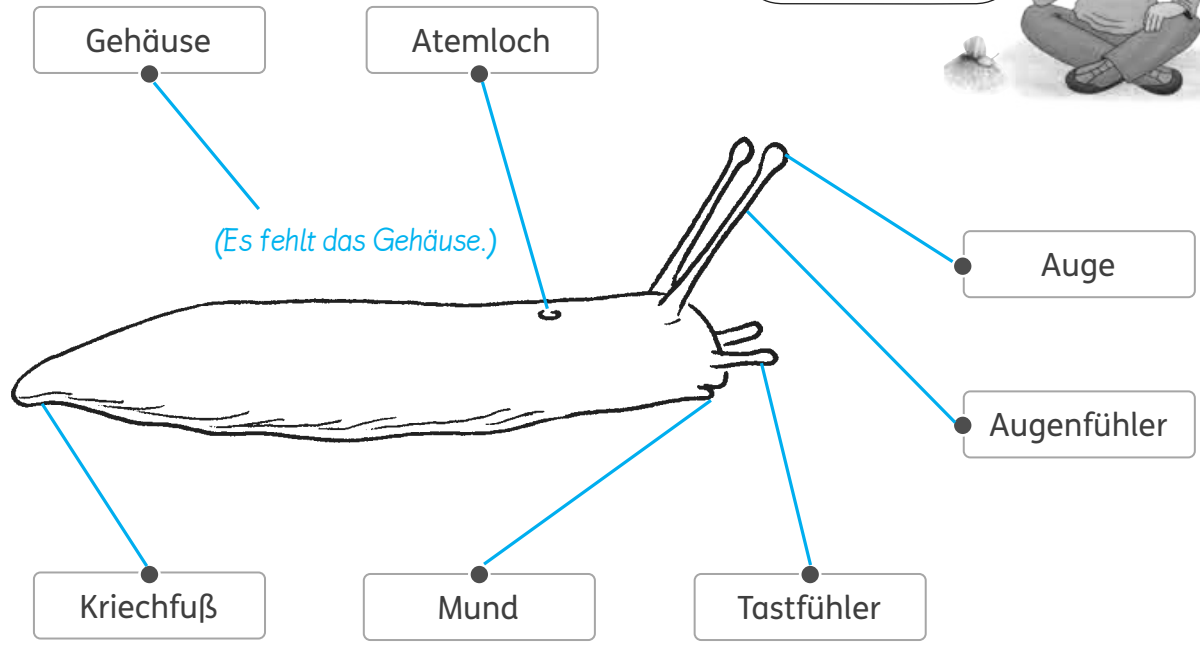


- Wie heißen die Körperteile der Schnecke?  
Verbinde Bild und Wortkarte richtig.
- Zeichne die fehlenden Körperteile ein.

Im Winter  
verschließt die  
Schnecke ihr  
Schneckenhaus  
mit Kalk und fällt  
in Winterstarre.



Schnecke



Es gibt viele verschiedene Schneckenarten.

- Welche Schnecke hast du schon beobachtet? Male oder klebe.

eigene Lösung

Schnecke

- Das sind die Feinde der Schnecke. Ordne zu: **Maulwurf, Igel, Frosch, Maus, Mensch Storch.**



Igel

Frosch



Mensch

Storch



Maus

Maulwurf





Der Siebenpunkt-Marienkäfer bekommt seinen Namen von der Anzahl der Punkte auf seinen Flügeln. Die Anzahl der Punkte eines Marienkäfers gibt nicht das Alter des Käfers an.



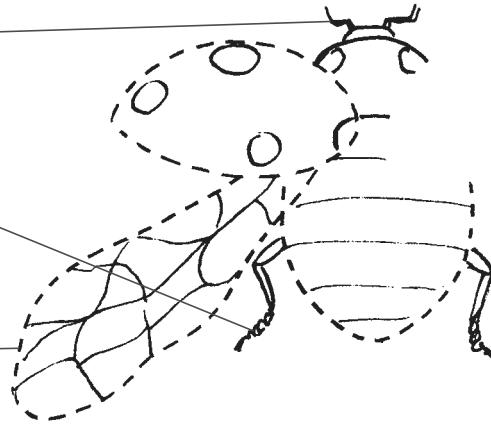
- Zeichne die fehlenden Körperteile ein.
- Wie heißen die Körperteile? Ordne zu: **Beine, Fühler, Flügel.**

*(Es fehlen ein Flügel und ein Deckflügel.)*

Fühler

Beine

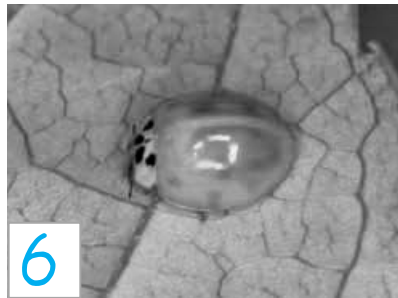
Flügel

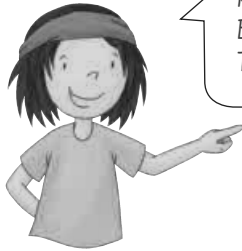


Marienkäfer

Ein Marienkäfer entwickelt sich aus einer Larve.

- Ordne jedem Bild den richtigen Satz von Seite 33 zu. Trage die Ziffern ein.





Ein Marienkäfer  
kann bis zu 100  
Blattläuse am  
Tag fressen.

Im Frühling paaren  
sich die Marienkäfer.

1

Das Weibchen legt Eier.

2

Aus den Eiern schlüpfen  
die Larven.

3

Die Larve verwandelt  
sich in eine Puppe.

4

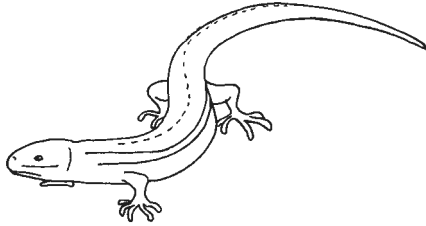
Aus der Puppe schlüpft  
ein Käfer.

5

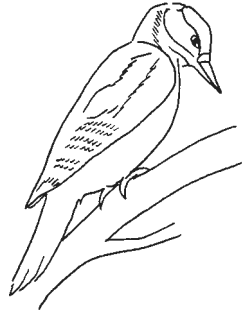
Einige Stunden nach dem  
Schlüpfen wird der Käfer  
rot und bekommt Punkte.

6

- Wie heißen die Feinde des Marienkäfers?  
Male die Feinde an und schreibe ihre Namen zum Bild.



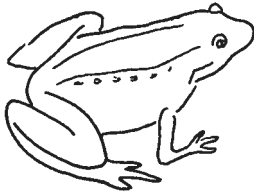
Eidechse



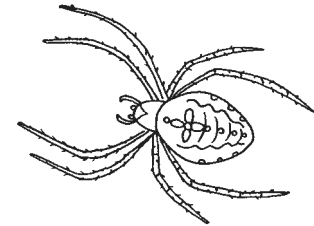
Vogel



Maus

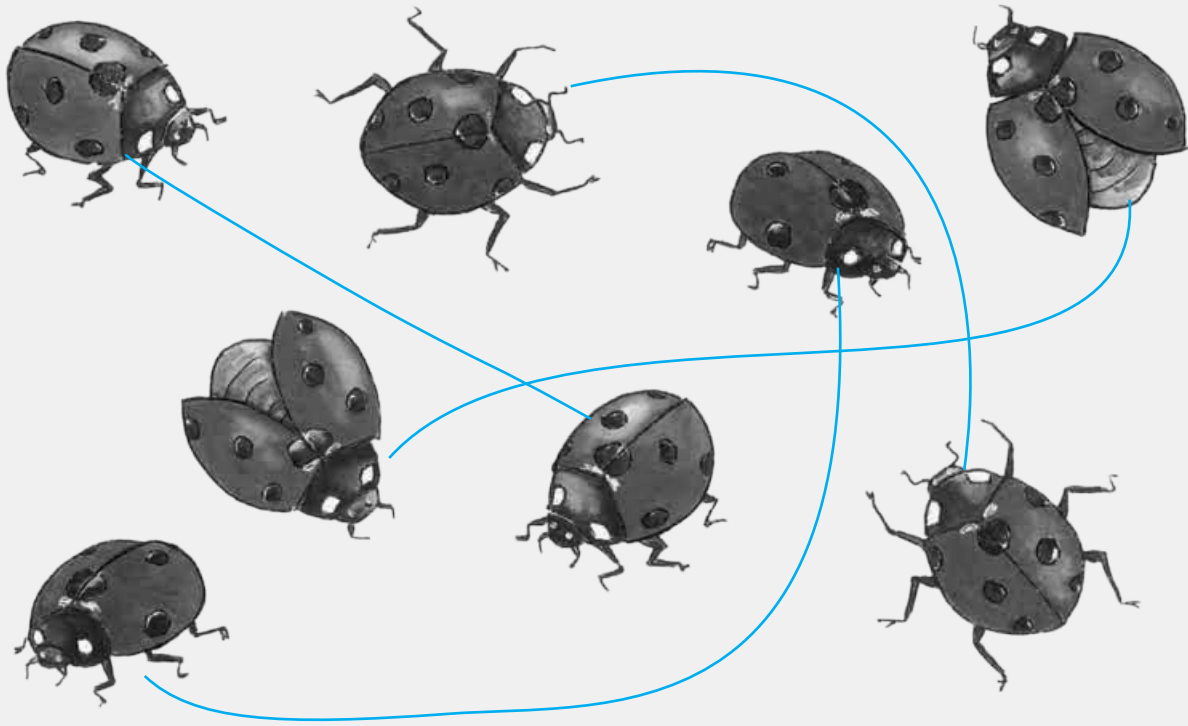


Frosch



Spinne

- Immer zwei Marienkäfer gehören zusammen. Verbinde.

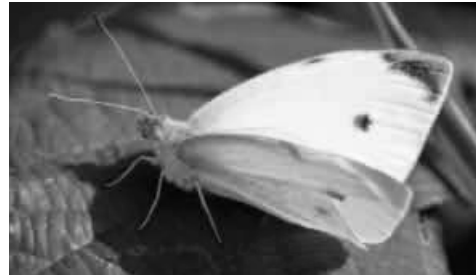


Es gibt verschiedene Schmetterlingsarten. Wie heißen diese Schmetterlinge?

- Ordne die Namen zu: **Zitronenfalter**, **Kohlweißling**, **Kleiner Fuchs**.



kleiner Fuchs



Kohlweisting



Zitronenfalter

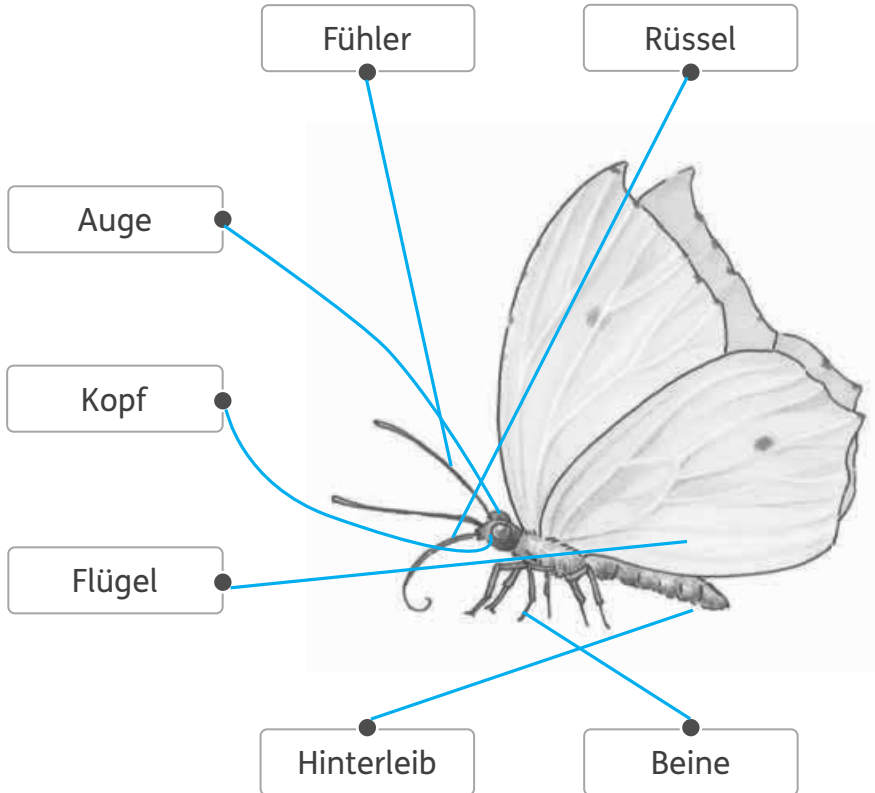


Tagpfauenauge

Die Farben des Schmetterlings dienen ihm als Tarnung.



- Wie heißen die Körperteile des Schmetterlings? Verbinde.



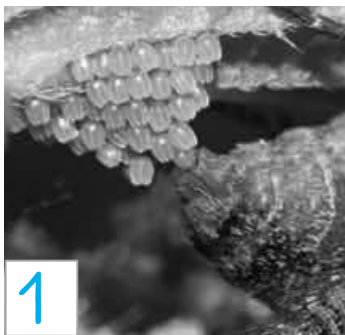
Male deinen eigenen Schmetterling auf ein Blatt.



Schmetterling

Bevor du einen Schmetterling beobachten kannst, verändert er sich mehrmals.

- Ordne jedem Bild den richtigen Satz von Seite 39 zu. Trage die Ziffern ein.



Schmetterlinge heißen auch Falter.





Im Frühling paaren sich die Schmetterlinge.  
Das Weibchen legt Eier.

1

Die Raupe verwandelt sich in eine Puppe.

3

Aus der Puppe schlüpft der Schmetterling.

2

Aus den Eiern schlüpfen die Raupen.

4

Schmetterling des Jahres 2020  
ist der Brombeer-Zipfelfalter.



- Was fressen Raupen? Kreise grün ein.
- Was fressen Schmetterlinge? Kreise rot ein.



Viele Raupen brauchen sehr viel Futter. Sie fressen häufig nur an einer Pflanzenart. Damit können sie großen Schaden anrichten.

Blätter

Obst

Ameisen



Baumsaft

Blüten

Wurst

Käfer



Holz

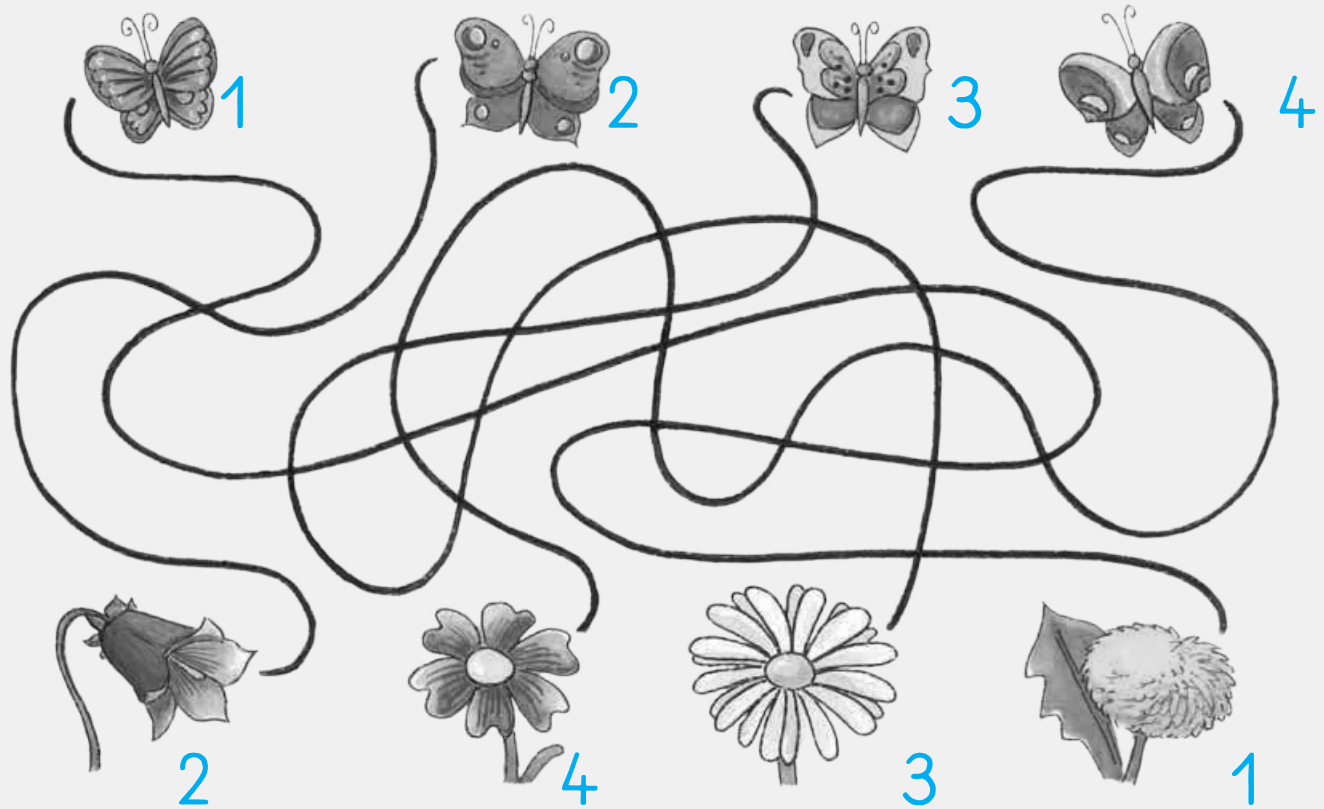
Nektar

Gräser

Larven

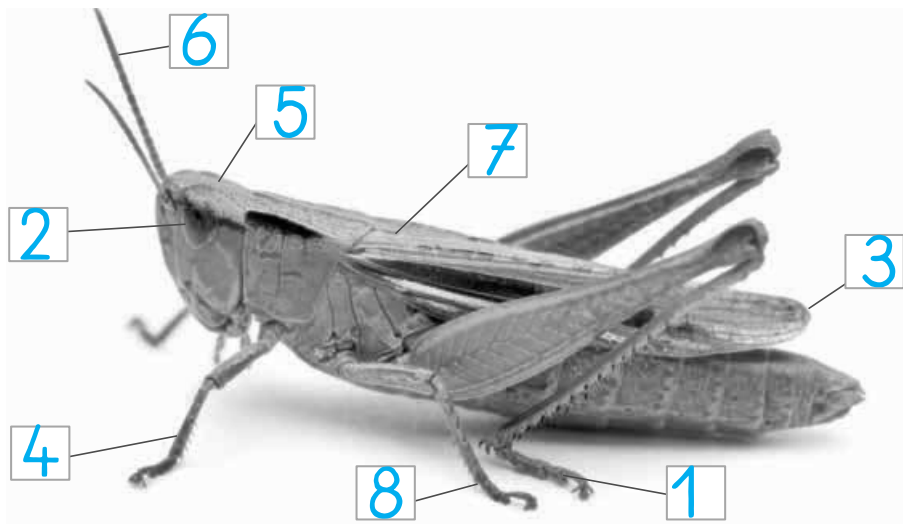
Eier

■ Welcher Schmetterling fliegt zu welcher Blüte?



Der Grashüpfer gehört zu den Heuschrecken. Er besitzt kräftige Sprungbeine.  
Männliche Grashüpfer zirpen, um ein Weibchen anzulocken.

- Wie heißen die Körperteile des Grashüpfers? Trage die Ziffern ein.



Eine Heuschrecke kann bis zu zwei Meter weit springen.



1 Sprungbein

2 Auge

3 Flügelpaar

4 Vorderbein

5 Kopf

6 Fühler

7 Rückenschild

8 Mittelbein

Bienen, Hummeln und Wespen bestäuben die Pflanzen und sind deshalb auf einer Wiese sehr wichtig.

- Wodurch unterscheiden sich Bienen, Hummeln und Wespen? Verbinde.



**Die Hummel** hat einen kräftigen runden Körper mit langen Haaren. Sie sticht nur selten. Hummeln ernähren sich von Pollen und Nektar.

**Die Wespe** hat einen schlanken Körper. Er ist glatt und hat keine Haare. Wespen können mehrmals stechen. Sie fressen Pollen, Nektar aber auch Früchte und kleinere Insekten.

**Die Biene** hat einen leicht runden Körper mit kurzen Haaren. Sie sticht bei Gefahr. Das überlebt sie meistens nicht. Die Biene frisst Pollen und Nektar. Sie liefert dem Menschen Honig.

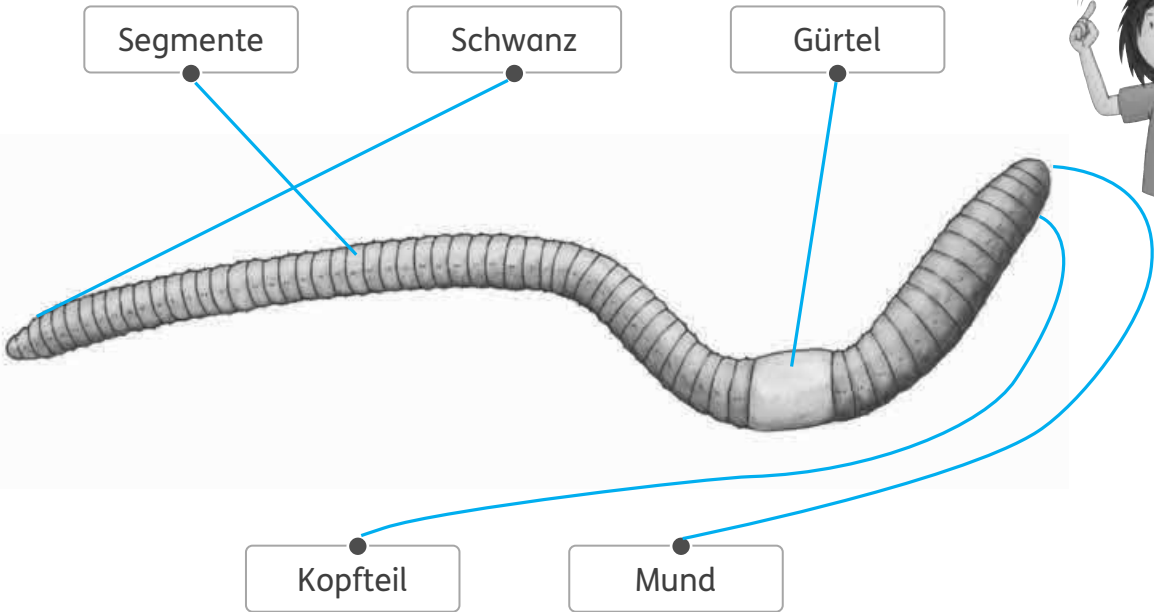
Der Regenwurm ist für den Wiesenboden sehr nützlich.  
Er kriecht durch die Erde und lockert sie auf.

- Wie heißen die Körperteile des Regenwurms? Verbinde.

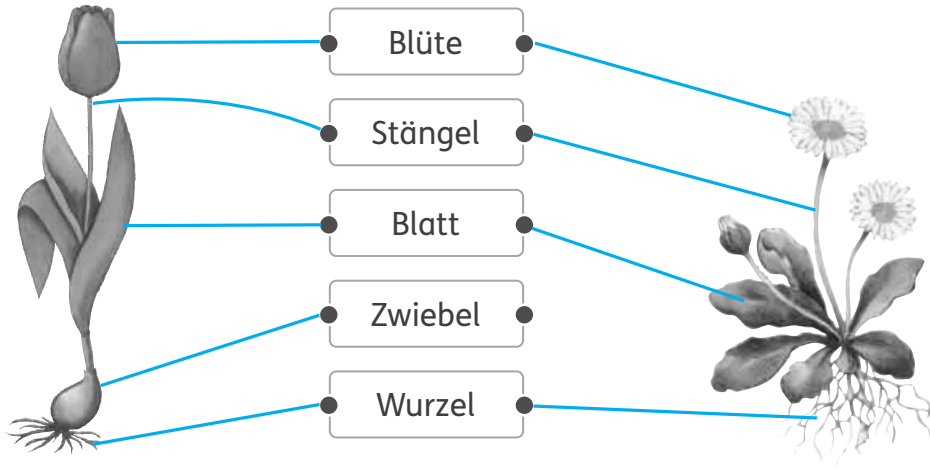
Setze einen Regenwurm in ein Glas mit verschiedenen Schichten. Beobachte. Lass den Wurm dann wieder frei!



Regenwurm



1 Wie heißen die Teile der Wiesenpflanze? Verbinde.



8

2 Nenne drei weitere Wiesenpflanzen. *Beispiellösung*

3 Klee, Löwenzahn, Hahnenfuß

11 😊 😊 😞 😞

Test 1

1 Wie heißen diese Wiesenpflanzen?



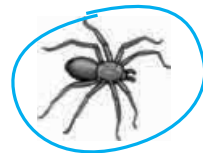
4 Löwenzahn

Mohn

Tulpe

Klee

2 Welche Tiere leben auf der Wiese? Kreise ein.



9

13



\_\_\_\_\_





► zu Seite 8



► zu Seite 22



## Quellennachweis

Burghart-Vollhardt, Martina, Kamenz, **46.7; 46.9; 46.10; 46.12; 30.3; 30.4**; Fotolia.com, New York (Alis Photo), **5.2**; (Andrea Wilhelm), **10.1**; (Andrey Zyk), **13.2**; (BildPix.de), **12.1**; (Claudia Brefeld), **38.4**; (conejota), **4.1**; (didier salou), **31.1**; (dreambegin), **47.6**; (Eric Isselée), **42.1**; (gentleman), **36.3**; (helmutvogler), **36.4**; (JPS), **40.2**; (lesichkadesign), **14.5**; (Lsantilli), **24.2**; (Marco Becker), **18.1**; (Marion Neuhauß), **5.1**; (Mushy), **32.2**; (nick2050), **14.2**; (Nikolai Tsvetkov), **24.1**; (nordroden), **4.2**; (Oleg Berlov), **40.3**; (palomita0306), **10.2**; (Pixelmixel), **13.2**; (sida), **12.2**; (Thaut Images), **14.4**; (TwilightArtPictures), **24.3**; Fröhlich, Anke, Leipzig, **1.1; 4.1; 9.1; 28.1; 33.1; 36.5; 37.2; 39.1; 40.1; 44.1**; imago images, Berlin, **38.1**; (R.Müller), **38.2**; iStockphoto, Calgary, Alberta (Fiery\_Phoenix), **47.5**; (Jaap Hart), **46.3**; (kristo74), **6.3**; (redmal), **6.2**; Klett-Archiv, Stuttgart (Ulrich Ratzel, Karlsruhe), **32.3; 32.4; 32.5; 32.6**; Kranenberg, Hendrik, Drolshagen, **46.11**; Lenz, Gudrun, Berlin, **37.1**; Müller, Klaus, Berlin, **30.1; 30.2; 46.5; 11.1; 16.2**; Picture-Alliance, Frankfurt/M. (L. Webbink), **38.5**; (Minden Pictures), **38.6**; Reckers, Sandra, Münster, **11.3**; Reich, Bettina, Zwenkau/Leipzig, **3.1; 7.3; 17.1; 18.2; 18.3; 19.2; 19.3; 20.1; 21.1; 25.1; 26.1; 27.1; 28.2; 31.2; 34.4; 34.5; 41.1; 45.1; 46.6; 46.13**; Schumann, Friederike, Berlin, **46.8; 14.1**; Shutterstock.com RF, New York (BeppeNob), **10.3**; (Bildagentur Zoonar GmbH), **12.4**; (Denise Kappa), **6.1**; (Gabi Rusu), **14.3**; (M. van Goor), **23.1**; (Roman Mikhailiuk), **12.3**; (Timin), **43.3**; stock.adobe.com, Dublin (Andrea Wilhelm), **46.1**; (Andrey Zyk), **46.4**; Thinkstock, München (bigemrg), **43.2**; (daniesun), **47.2**; (Howard\_M), **36.1**; (iStock / CreativeNature\_nl), **47.4**; (iStockphoto), **32.1**; (iStock/Irina Drazowa-Fischer), **47.1; 47.1**; (iStock/leekris), **43.1**; (iStock/Richard Schmidt-Zuper), **15.1**; (Jeffrey Van Daele), **47.3**; (Mr\_Twister), **10.4**; Walentowitz, Steffen, Jever, **7.2; 28.3; 45.2**; www.panthermedia.net, München (Bernd Packert), **36.2**

## 2. Auflage

2 9 8 7 6 5 | 25 24 23 22 21

Alle Drucke dieser Auflage sind unverändert und können im Unterricht nebeneinander verwendet werden.

Die letzte Zahl bezeichnet das Jahr des Druckes.

Das Werk und seine Teile sind urheberrechtlich geschützt. Jede Nutzung in anderen als den gesetzlich zugelassenen Fällen bedarf der vorherigen schriftlichen Einwilligung des Verlages. Hinweis §60a UrhG: Weder das Werk noch seine Teile dürfen ohne eine solche Einwilligung eingescannt und in ein Netzwerk eingestellt werden. Dies gilt auch für Intranets von Schulen und sonstigen Bildungseinrichtungen. Fotomechanische, digitale oder andere Wiedergabeverfahren nur mit Genehmigung des Verlages.

© Ernst Klett Verlag GmbH, Stuttgart 2017. Alle Rechte vorbehalten. www.klett.de

Das vorliegende Material dient ausschließlich gemäß §60b UrhG dem Einsatz im Unterricht an Schulen.

**Autorinnen und Autoren:** Dörte Fandrey unter Verwendung von Materialien von Christine Müller

Entstanden in Zusammenarbeit mit dem Projektteam des Verlages.

**Gestaltung:** kognito – Visuelle Gestaltung GmbH, Berlin

**Titelbild:** Anke Fröhlich, Leipzig

**Satz:** mediamoment, Chemnitz

**Druck:** Plump Druck & Medien GmbH, Rheinbreitbach



## Dieses Anoki-Übungsheft bietet

- kindgerechte Sachtexte,
- Aufgaben zu Sachwissen, wie z. B. richtiges Benennen der Teile einer Blume, Unterscheiden verschiedener Blumenarten, Erkennen von Lebewesen auf der Wiese
- Vorlagen für Sachzeichnungen und Steckbriefe.

## Passend zu diesem Heft

- Haustiere 1/2  
(978-3-12-161057-0, 5er-Paket: 978-3-12-162043-2)
- Bauernhoftiere 1/2  
(978-3-12-161058-7, 5er-Paket: 978-3-12-162044-9)
- Bäume 1/2  
(978-3-12-161059-4, 5er-Paket: 978-3-12-162045-6)

## Anokis Welt im Überblick

Deutsch | Richtig schreiben

Deutsch | Anfangsunterricht

Deutsch | Texte schreiben

Deutsch | Lesen

Mathematik

Sachunterricht

Englisch

Mein Anoki-Übungsheft – ideal zum selbstständigen Trainieren!



Dieses Heft im 5er-Paket:  
**ISBN: 978-3-12-162046-2**

ISBN 978-3-12-161060-0

